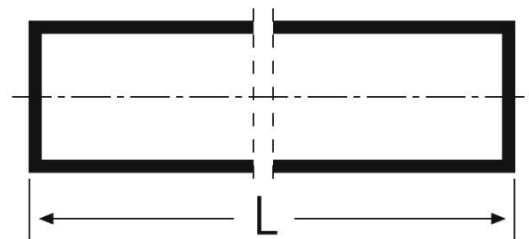
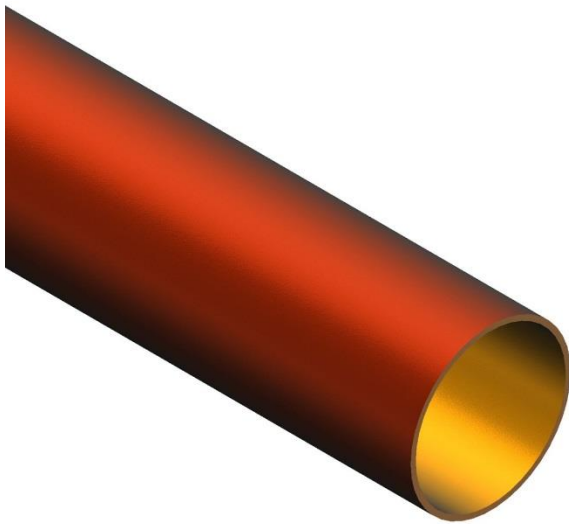


## Rohre



Gussrohr SML Länge 3000 mm

SML -Rohr DIN 19522									
L= 3000mm		Wanddicke				auch erhältlich in			
DN	DE	zul. Abw.	Nennmaß	Mindestmaß	kg	Art.Nr. SML	MLK-protec	MLB	TML
50	58	+2/-1	3,5	3	15,8	660004	239289		
80	83	+2/-1	3,5	3	20,2	235145	239291		
100	110	+2/-1	3,5	3	25,6	660184	660187	660189	232055
125	135	+2/-2	4	3,5	35,0	660274	660277	660279	232056
150	160	+2/-2	4	3,5	42,8	660364	660367	660369	232057
200	210	+2,5/-2,5	5	4	71,5	660454	660457	660459	232058
250	274	+2,5/-2,5	5,5	4,5	91,0	660654	660657	660659	
300	326	+2,5/-2,5	6	5	125,2	660664	660667	660669	
400	429	+2/-3	6,3	5	175,5	660604	660607	660609	
500**	532	+2/-3,5	7	5,2	250,0			224893	
600**	635	+2/-4	7,7	5,8	325,5			232218	

\*\*auf Anfrage

Muffenloses gusseisernes Abflussrohrsystem nach DIN EN 877, Maße nach DIN 19522, mit CE-Markierung und Leistungserklärung nach BauPVo, mit RAL-Gütezeichen der Gütegemeinschaft Entwässerungstechnik Guss.

## **Ausschreibungstext:**

**Rohr in Handelslänge von 3000 mm, einschließlich Zuschnitt.**

## **Werkstoff:**

Nach den Vorgaben der Produktnorm DIN EN 877: Gusseisen mit Lamellengraphit mind. EN-GJL-150 nach DIN EN 1561 (alte Bezeichnung GG 15 nach DIN 1691)

## **Beschichtung:**

SML-Rohre innen mit einer hochgradig vollvernetzten ockerfarbigen Zweikomponenten-Epoxid-Beschichtung, Beschichtungsstärke mind. 120 µm; außen mit rotbrauner Farbgrundierung versehen.

MLK-protec Rohre innen mit einer vollvernetzten ockerfarbigen Zweikomponenten-Epoxid-Beschichtung in doppelter Schichtstärke von mind. 240 µm; außen mit Verzinkung (Flächendichte mind. 130 g/m<sup>2</sup>) und einem Decklack im Farbton RAL 7024 graphitgrau

MLB-Rohre innen mit einer hochgradig vollvernetzten ockerfarbigen Zweikomponenten-Epoxid-Beschichtung, Beschichtungsstärke mind. 130 µm; außen mit zweischichtiger Verzinkung 40 µm und einer Zweikomponenten-Epoxidbeschichtung 80 µm silber-grau (Farbton DB 702, in etwa RAL 7037 staubgrau)

TML-Rohre innen mit einer hochgradig vollvernetzten ockerfarbigen Zweikomponenten-Epoxid-Beschichtung, Beschichtungsstärke mind. 120 µm; außen mit Verzinkung (Flächendichte mind. 130 g/m<sup>2</sup>) und einem Decklack im Farbton RAL 8011 nussbraun

## **Schnittkantenschutz:**

Bei Schmutzwasserleitungen und den dazugehörigen Lüftungsleitungen sollten bauseits geschnittene Rohrkanten geschützt werden. Bei MLK-protec Rohren, die üblicherweise bei besonders aggressiven Medien verwendet werden, ist der Schnittkantenschutz in jedem Fall obligatorisch. Für den Schnittkantenschutz bei Düker gusseisernen Abflussrohrsystemen ist ausschließlich das Düker pro-cut Band einzusetzen.

## **Anwendung:**

SML für häusliche Abwässer und Regenwasserableitung im und am Gebäude.

MLK-protec für aggressive häusliche Abwässer im und am Gebäude sowie in der Erdverlegung, z.B. fetthaltige Abwässer in Großküchen und Kantinen.

MLB für die Regenwasserableitung im Bereich der Brückenentwässerung; auch für Erdverlegung geeignet.

TML für häusliche Abwässer und Regenwasserableitung im Bereich der Erdverlegung.



## Baustoffklasse/Brandverhalten:

Düker SML:

A1 nicht brennbar nach DIN 4102  
und A1 nicht brennbar nach DIN EN 13501-1

Düker MLK-protec, TML und MLB:

A1 nicht brennbar nach DIN 4102  
A2, s1, d0 nicht brennbar nach DIN EN 13501-1

## Montagerichtlinien:

Allgemein: Hinweise zu Brandschutz, Schallschutz, Rohrzuschnitt, Verbindermontage, Befestigung, Abflussvermögen, Dachentwässerung mit Druckströmung, Einbetonieren, Verlegung im Außenbereich: siehe jeweils aktuelle **SML-Planungs- und Projektierungsinformationen** unter [www.dueker.de/abflusstechnik/downloads](http://www.dueker.de/abflusstechnik/downloads).

MLK-protec, TML oder MLB: Hinweise zur Erdverlegung siehe jeweils aktuelle **MLK-protec Planungs- und Projektierungsinformationen** unter [www.dueker.de/abflusstechnik/downloads](http://www.dueker.de/abflusstechnik/downloads).

MLK-protec: Hinweise zur Verlegung am Fettabscheider siehe jeweils aktuelle **MLK-protec Planungs- und Projektierungsinformationen** unter [www.dueker.de/abflusstechnik/downloads](http://www.dueker.de/abflusstechnik/downloads).

MLB: Hinweise zur Verlegung als Brückenentwässerung siehe jeweils aktuelle **MLB Planungs- und Projektierungsinformationen** unter [www.dueker.de/abflusstechnik/downloads](http://www.dueker.de/abflusstechnik/downloads).

Stand 06/2021

Irrtum und Änderungen vorbehalten