



## Megapress G-Übergangsstück mit SC-Contur

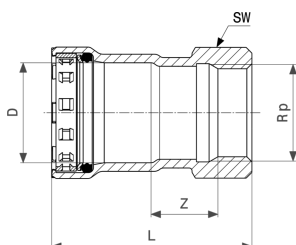
- für Stahlrohre nach DIN EN 10220/10255
- Pressanschluss, Rp-Gewinde

### Ausstattung

Dichtelement HNBR, Schneidring, Trennring, Mehrkant

### Modell 4612

**Artikel 738 914**



## Eigenschaften

Durchmesser Nominal	DN	20
Rohraußendurchmesser nach DIN EN 10255	D	3/4
Innengewinde zylindrisch	Rp	3/4
Z-Maß	Z	23 mm
Länge	L	62 mm
Schlüsselweite	SW	32 mm
Gewicht	141 g	
Volumen	177,6 cm <sup>3</sup>	
Werkstoff	Stahl unlegiert, Zink-Nickel-Beschichtung	