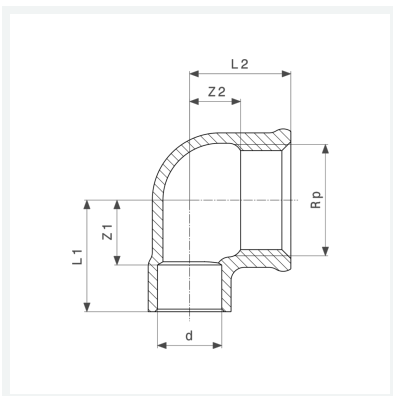




**Übergangswinkel 90°**  
- Lötanschluss, Rp-Gewinde  
**Modell 94090G**

**Artikel 130 114**



## Eigenschaften

Rohraußendurchmesser	d	15
Innengewinde zylindrisch	Rp	¾
Z-Maß 1	Z1	17 mm
Z-Maß 2	Z2	7 mm
Länge 1	L1	28 mm
Länge 2	L2	23 mm
Gewicht	80,7 g	
Volumen	62,16 cm <sup>3</sup>	
Werkstoff	Rotguss	