

120 4320 Unterputzthermostat 3/4" komplett mit Unterputzkörper und Fertigmontageset

mit 2 Unterputzventilen 1/2", vormontiert auf Montageschiene, eigensicher gegen Rückfließen, chrom

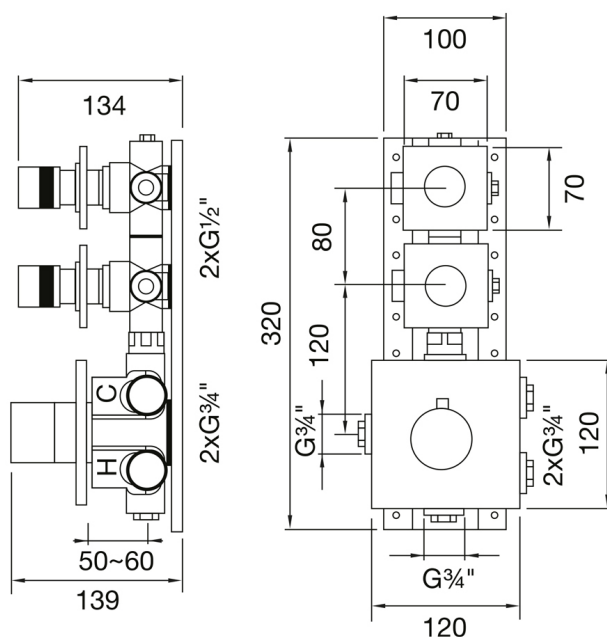
PRODUKTBILD



120 4320 Unterputzthermostat 3/4" komplett mit Unterputzkörper und Fertigmontageset

mit 2 Unterputzventilen 1/2", vormontiert auf Montageschiene, eigensicher gegen Rückfließen, chrom

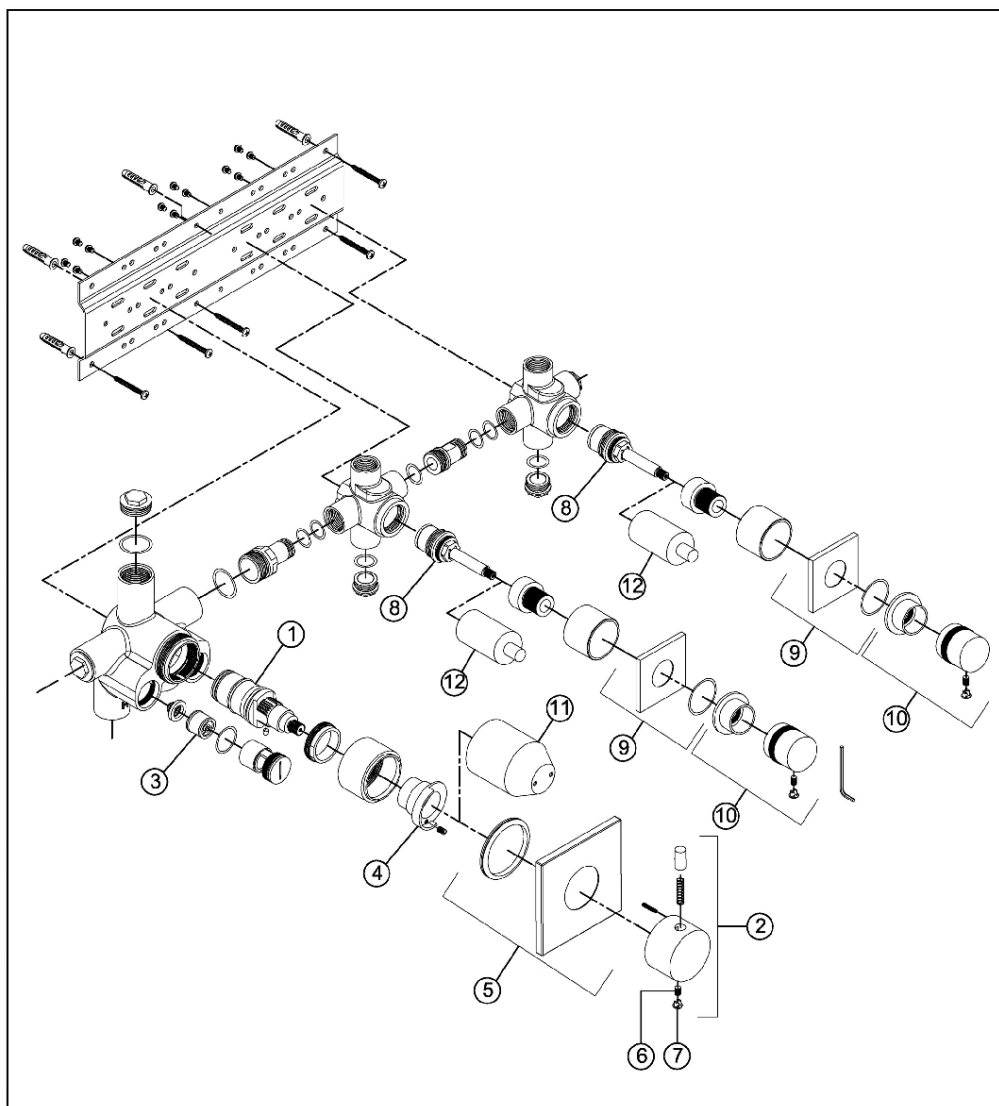
TECHNISCHE ZEICHNUNG




120 4320 Unterputzthermostat 3/4" komplett mit Unterputzkörper und Fertigmontageset

mit 2 Unterputzventilen 1/2", vormontiert auf Montageschiene, eigensicher gegen Rückfließen, chrom

EXPLOSIONSZEICHNUNG



1	099 9063	Thermostatkartusche I thermostatic cartridge	120 4320
2	099 9920	Temperatur Griff I handle of temperature control	
3	099 9166	Rückflussverhinderer Ø 20 mm I back flow preventer Ø 20mm	
4	099 2742	Messinganschlagring I brass stop ring to 38° setting for thermostatic cartridge	17.10.2017
5	120 9862	Schub-Rosette 120 x 120 mm I push-rosette 120 x 120 mm	
6		Madenschraube I screw	
7	099 4108	Chromkappchen zum Griff I chrome cap for handle	STEINBERG 
8	099 9043	Ventiloberteil 3/4" I ceramic head-part 3/4"	
9	120 9863	Rosette 70 x 70 mm zum Ventil I rosette 70 x 70 mm for valve	
10	099 9921	Griff zu Ventil I handle for valve	
11		PVC - Schutzkappe I plastic cap	
12		PVC - Schutzkappe zum Ventil I plastic cap for valve	