

# Übersicht

SANIBOY G 180-26D



DIN EN 12050-1

### Betriebsdaten

Förderstrom	0 l/s
Förderhöhe	0 m
Wellenleistung P2	
Pumpenwirkungsgrad	%
NPSH - Wert der Pumpe	
Anlagenart	Einzelbetrieb
Pumpenanzahl	1
Medium	Wasser, rein

### Pumpe

Pumpenbezeichnung	SANIBOY G 180-26D
Lauftrad	Mehrschaufelrad
Lauftrad Ø	160 mm
Lauftraddurchgang	
Druckstutzen	R 1 1/2 IG
Saugstutzen	

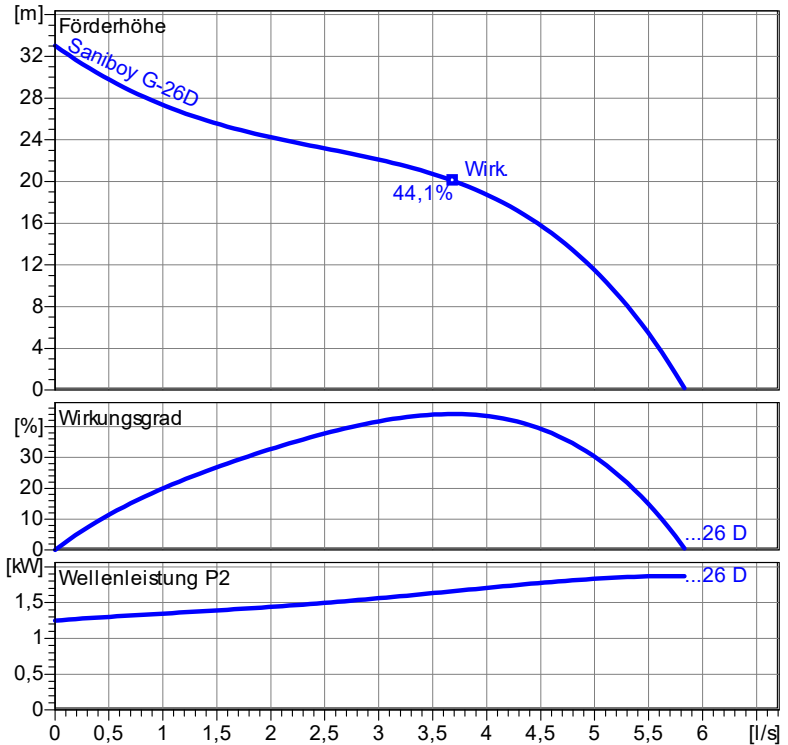
### Motor

Nennspannung	400 V
Frequenz	50 Hz
Nennleistung P2	1,9 kW
Nennzahl	2900 1/min
Polzahl	2
Wirkungsgrad	76 %
Nennstrom	4,4 A
Schutzart	IP 68

### Werkstoffe

Saugdeckel	Grauguß EN-GJL-250
Schneideinrichtung	Edelstahl 1.4122
Lauftrad	Grauguß EN-GJL-250
Pumpengehäuse	Grauguß EN-GJL-250
Motorlagergehäuse	Grauguß EN-GJL-250
Motorgehäuse	Grauguß EN-GJL-250
Sammelbehälter	PE
Motorwelle	Edelstahl 1.4104
Mechan. Verbindungsteile	Edelstahl
O-Ringe	NBR

Testnom: ISO9906 Sect. 4.4.2



Trockenaufstellung (Zulauf 180mm)  
Maße in mm, Buchstaben siehe Tabelle

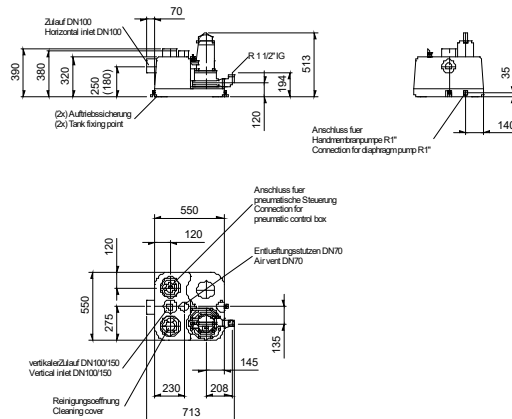


Tabelle Abmessungen ( mm )

2.0.1 - 20.01.2020 (Build 147)

Projekt:	Projektnr.:	Erstellt durch:	Seite: 1	Datum: 25.01.2024
----------	-------------	-----------------	----------	-------------------

# Kennlinien

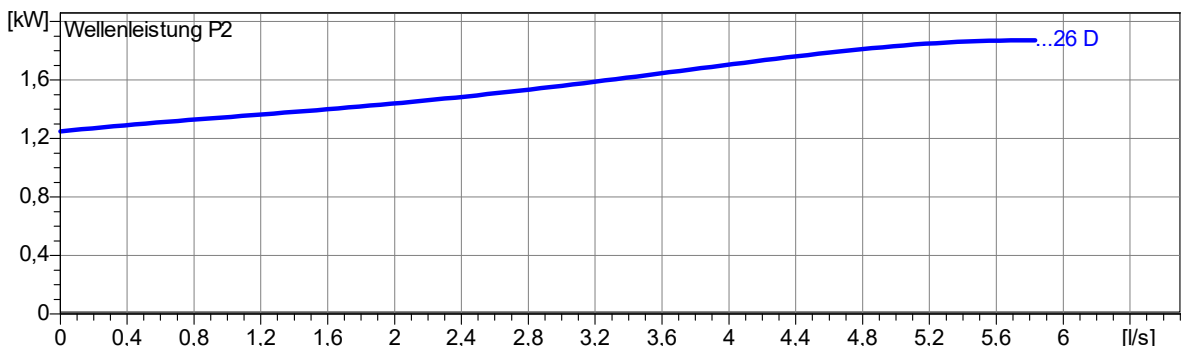
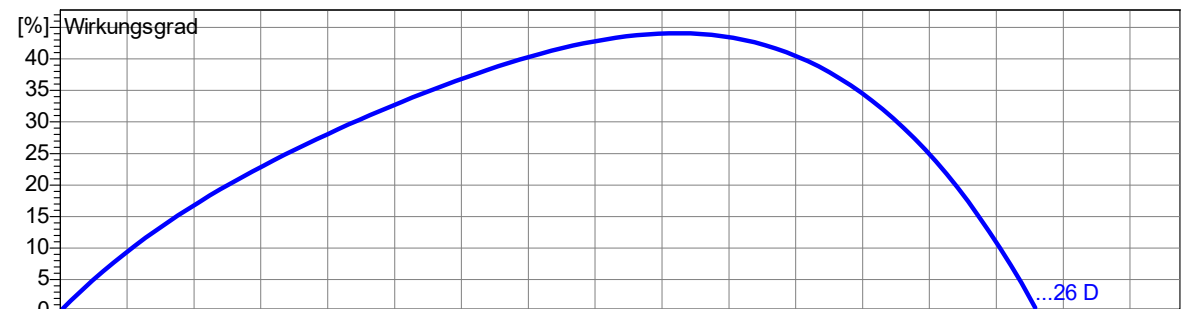
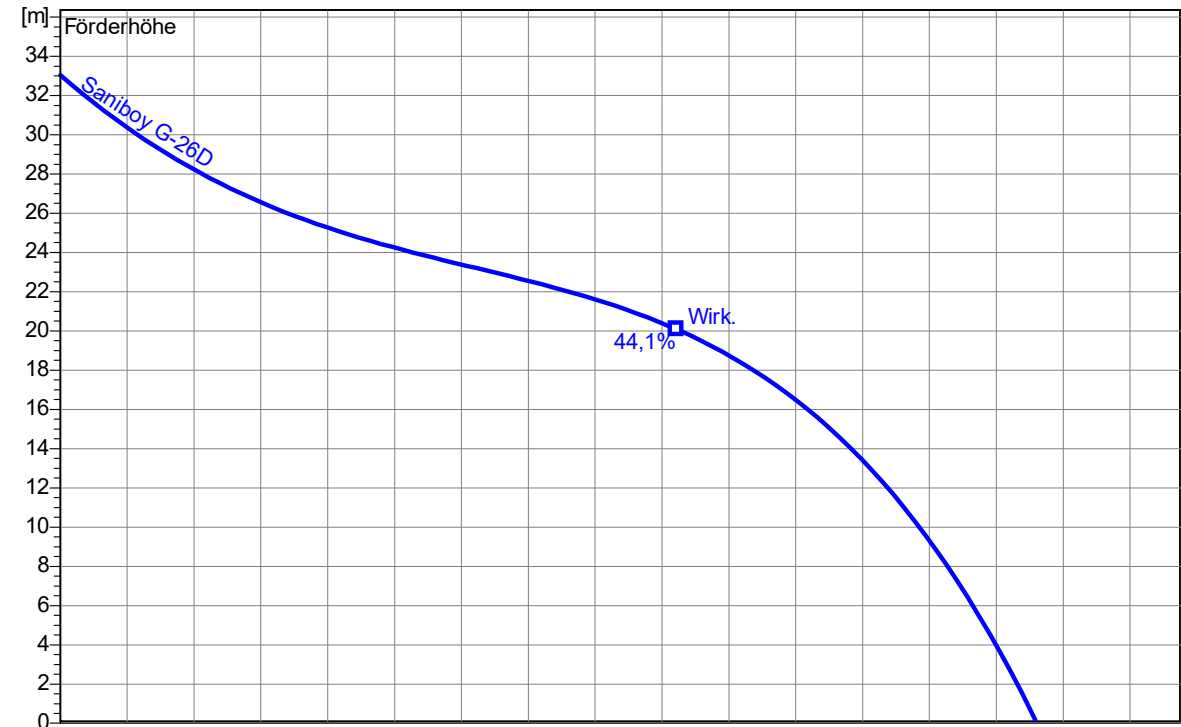
SANIBOY G 180-26D



Lauftrad					
Lauftradtyp: Mehrschaufelrad	Lafraddurchgang $\varnothing$ :	Max. $\varnothing$ : 160 mm	Min. $\varnothing$ : 160 mm	Gew. $\varnothing$ : 160 mm	
Betriebsdaten					
Drehzahl: <b>2900 1/min</b>	Frequenz: <b>50 Hz</b>	Betriebspunkt: <b>Q = 0 l/s</b>	<b>H = 0 m</b>	Wellenleistung P2:	Druckstutzen: <b>R 1 1/2 IG</b>

Leistungsdaten bezogen auf:  
Wasser, rein [100%]; 293K; 998,3kg/m<sup>3</sup>; 1,005mm<sup>2</sup>/s

Testnom: ISO9906 Sect. 4.4.2



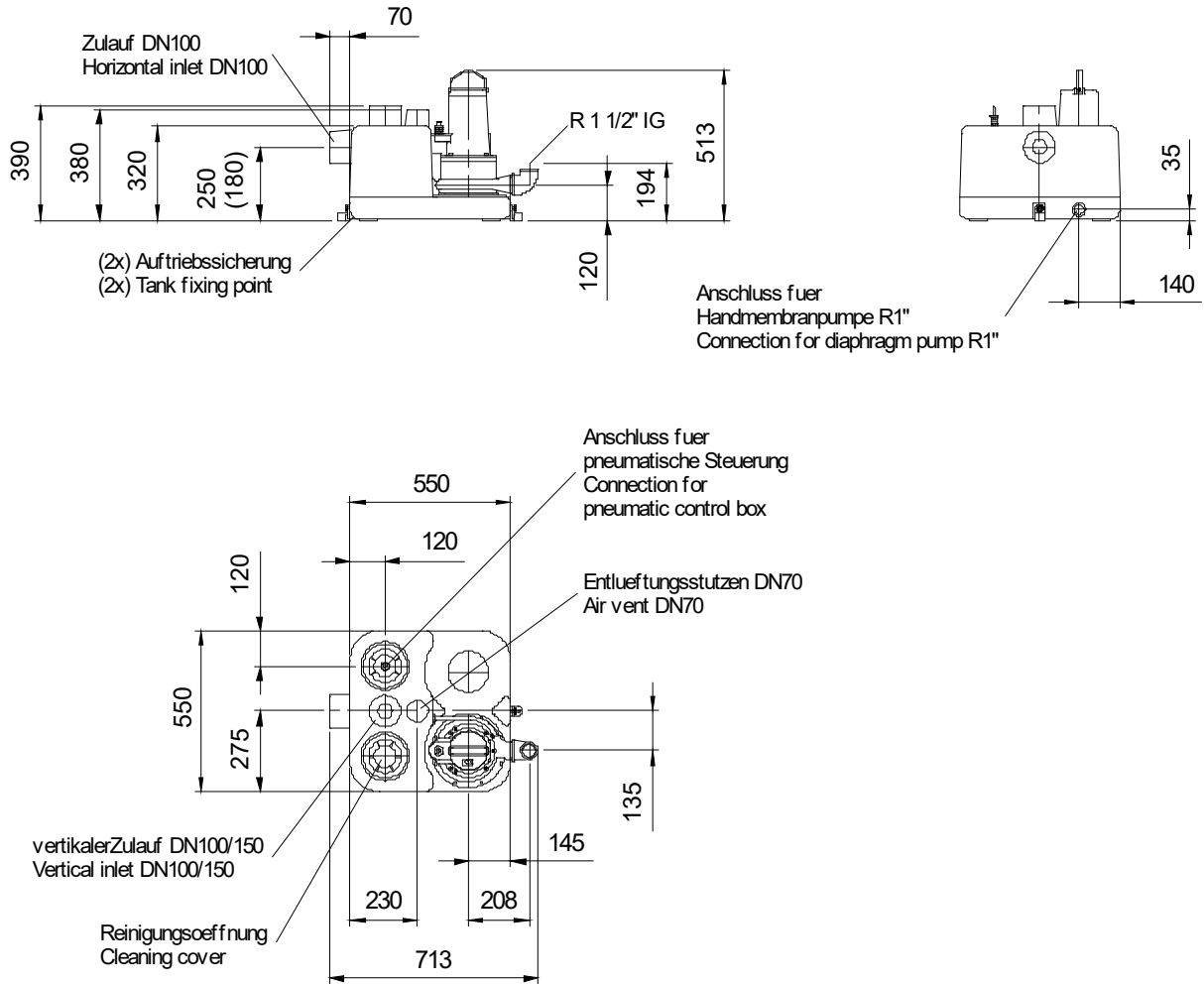
2.0.1 - 20.01.2020 (Build 147)

Projekt:	Projektnr.:	Erstellt durch:	Seite: <b>2</b>	Datum: <b>25.01.2024</b>
----------	-------------	-----------------	--------------------	-----------------------------

# Abmessungen

SANIBOY G 180-26D

Trockenaufstellung (Zulauf 180mm)  
Maße in mm, Buchstaben siehe Tabelle



2.0.1 - 20.01.2020 (Build 147)

Projekt:	Projektnr.:	Erstellt durch:	Seite: 3	Datum: 25.01.2024
----------	-------------	-----------------	-------------	----------------------


# Technische Daten

SANIBOY G 180-26D



Betriebsdaten				
Förderstrom	0 l/s	l/s	Förderhöhe	0 m
Wellenleistung P2		kW	Geodätische Höhe	0 m
Pumpenwirkungsgrad		%	NPSH - Wert der Pumpe	m
Anlagenart	Einzelbetrieb		Pumpenanzahl	1
Medium	Wasser, rein		Betriebstemperatur	293 K
Dichte	998,3	kg/m <sup>3</sup>	Kinematische Viskosität	1,005 mm <sup>2</sup> /s

Pumpe				
Pumpenbezeichnung	SANIBOY G 180-26D		Drehzahl	2900 1/min
Saugstutzen			Förderhöhe	Max. 33,0 m
Druckstutzen	R 1 1/2 IG			Min. 0,2 m
Lauftradtyp	Mehrschaufelrad		Förderstrom	Max. 5,8 l/s
Lafraddurchgang		mm	Max. Pumpenwirkungsgrad	44,1 %
Lauftrad Ø	160	mm	Max. erforderl. Wellenleistung P2	1,9 kW

Motor				
Motorbauart	Tauchmotor		Isolationsklasse	H
Motorbezeichnung	AM 122.2,6/2 D		Schutzart	IP 68
Frequenz	50	Hz	Temperaturklasse	
Nennleistung P1	2,5	kW		
Nennleistung P2	1,9	kW	Explosionsschutz	
Nenn Drehzahl	2900	1/min	Wirkungsgrad	100% 76,0 %
Nennspannung	400	V 3~	bei % Nennleistung	75% 74,0 %
Nennstrom	4,4	A		50% 71,0 %
Anlaufstrom, Direkt startend	26,4	A	cos phi	100% 0,83
Anlaufstrom, Stern-Dreieck	8,	A	bei % Nennleistung	75% 0,77
Startart	Direkt			50% 0,71
Lastkabel	6G1,5		Steuerkabel	
Lastkabeltyp	H07RN8-F PLUS		Steuerkabeltyp	
Kabellänge	4,0 m		Service Faktor	1,15
Wellenabdichtung				
Lagerung				
Bemerkung	 Bauart geprüft und überwacht www.tuv.com ID 1111241987 <b>DIN EN 12050-1</b>			

Werkstoffe / Gewicht			
Saugdeckel	Grauguß EN-GJL-250	Motorgehäuse	Grauguß EN-GJL-250
Schneideinrichtung	Edelstahl 1.4122	Sammelbehälter	PE
Lauftrad	Grauguß EN-GJL-250	Motorwelle	Edelstahl 1.4104
Pumpengehäuse	Grauguß EN-GJL-250	Mechan. Verbindungsteile	Edelstahl
Motorlagergehäuse	Grauguß EN-GJL-250	O-Ringe	NBR
Gewicht Aggregat	51 kg		

Projekt:	Projektnr.:	Erstellt durch:	Seite: <b>4</b>	Datum: <b>25.01.2024</b>
----------	-------------	-----------------	--------------------	-----------------------------

2.0.1 - 20.01.2020 (Build 147)