

## Logis

### Einhebel-Waschtischmischer 70 für Niederdruck/offene Warmwasserbereiter mit Push-Open Ablaufgarnitur

Oberfläche: **Chrom** Artikelnummer: **71074000**



## Beschreibung

### Merkmale

- besteht aus: Einhebel-Waschtischmischer, Ablaufgarnitur
- ComfortZone: 70
- Ausladung: 107 mm
- Auslaufhöhe: 67 mm
- Griffvariante: Hebelgriff
- Strahlart: Normalstrahl
- maximale Durchflussmenge bei 3 bar: 5 l/min
- Keramikmischsystem
- Temperaturbegrenzung einstellbar
- Push-Open Ablaufgarnitur G 1 1/4
- Material Ablaufgarnitur: Synthetik
- Anschlussart: G 3/8 Anschlussschläuche
- EU-Taxonomie: max. 6 l/min - wesentlicher Beitrag (SC) möglich
- PA-IX 10209/IO

## Technologie



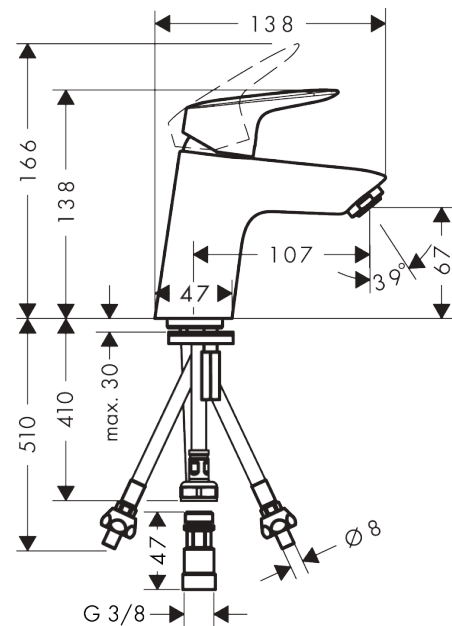
## Zertifikate / Nachhaltigkeit



## Produktabbildung



## Maßzeichnung



**Logis**

**Einhebel-Waschtischmischer 70 für Niederdruck/offene Warmwasserbereiter mit Push-Open Ablaufgarnitur**

Oberfläche: **Chrom** Artikelnummer: **71074000**



**Durchflussdiagramm**



## Logis

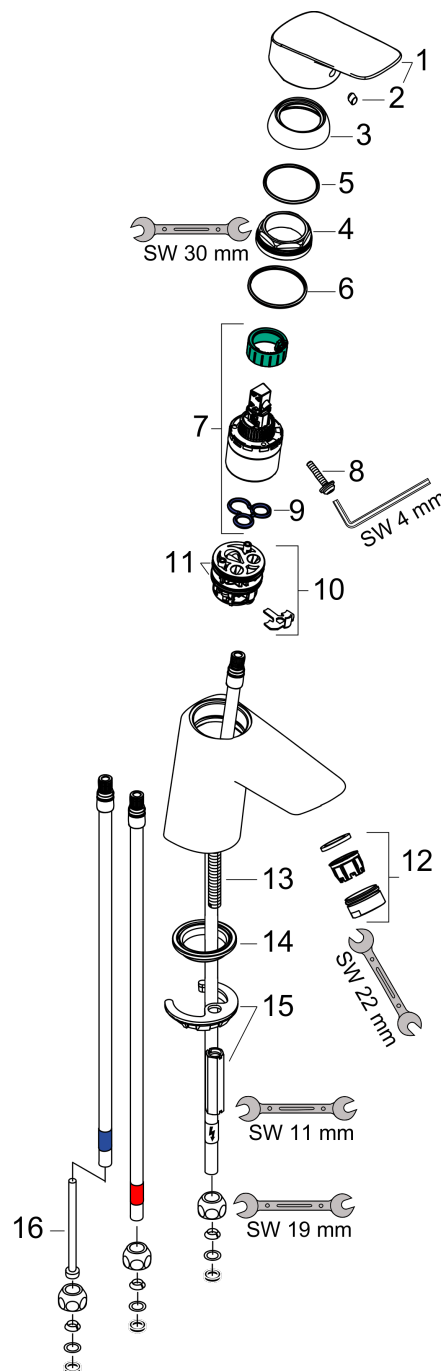
Einhebel-Waschtischmischer 70 für Niederdruck/offene Warmwasserbereiter mit Push-Open Ablaufgarnitur

Oberfläche: **Chrom** Artikelnummer: **71074000**



## Explosionszeichnung

Baujahr: >04/14



## Logis

**Einhebel-Waschtischmischer 70 für Niederdruck/offene Warmwasserbereiter mit Push-Open Ablaufgarnitur**

Oberfläche: **Chrom** Artikelnummer: **71074000**



## Ersatzteilliste

Baujahr: >04/14

Pos.	Beschreibung	Artikelnummer	PG	VE
1	Griff	92224000	10	1
2	Griffstopfen	96338000	1	1
3	Kappe	97406000	6	1
4	Mutter	97209000	5	1
5	O-Ring 32x2	98193000	1	1
6	O-Ring 35x2	92604000	2	1
7	Kartusche kpl.	92730000	11	1
8	Sicherungsschraube	95140000	2	1
9	Dichtung	95008000	3	1
10	Adapter für Kartusche	95911000	6	1
11	O-Ring 30x2	98186000	1	1
12	Strahlformer	94033000	3	1
13	Schraube M8 x 68	97736000	2	1
14	Dichtung Ø 42	98722000	2	1
15	Schaftbefestigung kpl.	96016000	8	1
16	Drossel	97554000	5	1
a	Push-Open Ablaufgarnitur	50105000	98	1