

Broen Ballofix Heizkörperentleerungsventil mit Schlauchverschr. a/a G1/2"x1/8 (DN10R) Ni

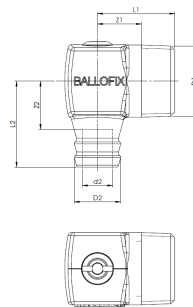
Die B3838 Broen Ballofix Mini-Kugelhähne sind hochwertige, kompakte Kugelhähne in hoher Verarbeitungsqualität. Das Design und die verwendeten Materialien, garantieren einen reibungslosen Betrieb, auch nach mehreren Jahren der Nutzung. Die Griffe sind in verschiedenen Farben erhältlich, so dass eine Farbcodierung möglich ist. Durch das breite Sortiment ist für jede Anwendung eine optimale Ausführung verfügbar.

- Broen Ballofix Kugelhähne können mit einem Schraubendreher oder einem Ballofix Griff bedient werden
- wir empfehlen, Ballofix Kugelhähne zweimal im Jahr zu öffnen und zu schließen & nbsp; um eine optimale Funktion zu gewährleisten

AIPS Broen Ballofix Heizkörperentleerungsventil mit Schlauchanschluss aus Messing, Werkstoff-Nr. CW614N nach DIN EN 12164. Dimension DN15. Schlauchanschluss 13,5 Millimeter. Oberfläche vernickelt. Außengewinde nach ISO228/1. Lieferung ohne Griff, Betätigung mit Schraubendreher möglich. Temperaturbeständigkeit -20 bis 120 Grad. Druckbeständigkeit 10bar. Anwendungsgebiete: Heizungsinstallation nach DIN EN 12828 und geschlossene Kühlkreisläufe.

Produktanwendung:

Heizung, Kühlung



Nummer 6001985

Type B3838

Produkteigenschaften

Werkstoff des Gehäuses	Messing	Max. Arbeitsdruck bei 20 °C	10 Bar
Werkstoff des Gehäuses	Messing	Max. Mediumtemperatur (Dauerbetrieb)	120 Grad Celsius
Oberflächenschutz	vernickelt	Länge	26 Millimeter
Nenn Durchmesser Anschluss 1	1/2 Zoll (15)		
Anschluss 1	Außengewinde zylindrisch BSPP (ISO 228-1)		
Nenn Durchmesser Anschluss 2	sonstige		
Bedienung	Schraubschlüssel		
Mit Manometer	✗		
Geeignet für Heizung	✓		
Geeignet für Trinkwasser	✗		
Geeignet für Solarheizung	✗		