

Übersicht

SANISTAR C 102 W



DIN EN 12050-1

Betriebsdaten

Förderstrom	0 l/s
Förderhöhe	0 m
Wellenleistung P2	
Pumpenwirkungsgrad	%
NPSH - Wert der Pumpe	
Anlagenart	Einzelbetrieb
Pumpenanzahl	1
Medium	Wasser, rein

Pumpe

Pumpenbezeichnung	SANISTAR C 102 W
Lauftrad	Freistromrad
Lauftrad Ø	110 mm
Lauftraddurchgang	40 mm
Druckstutzen	DN80
Saugstutzen	

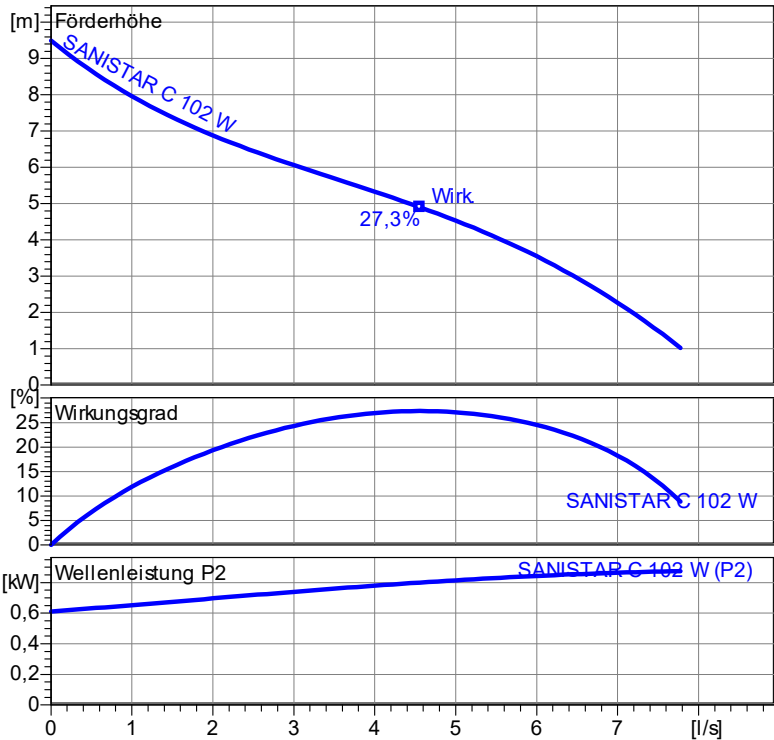
Motordaten

Nennspannung	230 V
Frequenz	50 Hz
Nennleistung P2	0,85 kW
Nenn Drehzahl	2900 1/min
Polzahl	2
Wirkungsgrad	73 %
Nennstrom	5,3 A
Schutzart	IP 68

Werkstoffe

Sammelbehälter	Polyethylen
Lauftrad	Stahlguss GS52
Druckdeckel Pumpe	Kunststoff PP-GF
Motorgehäusedeckel	Kunststoff PP-GF
Motorgehäuse	Edelstahl 1.4301
Motorwelle	Edelstahl 1.4104
Rückschlagklappengehäuse	Kunststoff PP-GF
Druckdeckel RSK	Grauguß EN-GJL-250
Mechan. Verbindungsteile	Edelstahl
Elastomere	NBR
Wellendichtringe	NBR
Unterlager	Rillenkugellager
Oberlager	Rillenkugellager

Testnom: ISO9906 Sect. 4.4.2



Trockenaufstellung
Maße in mm, Buchstaben siehe Tabelle

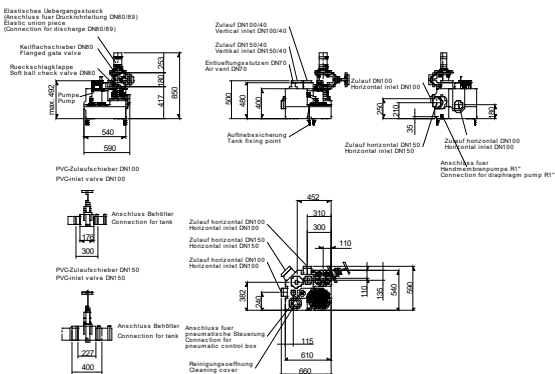
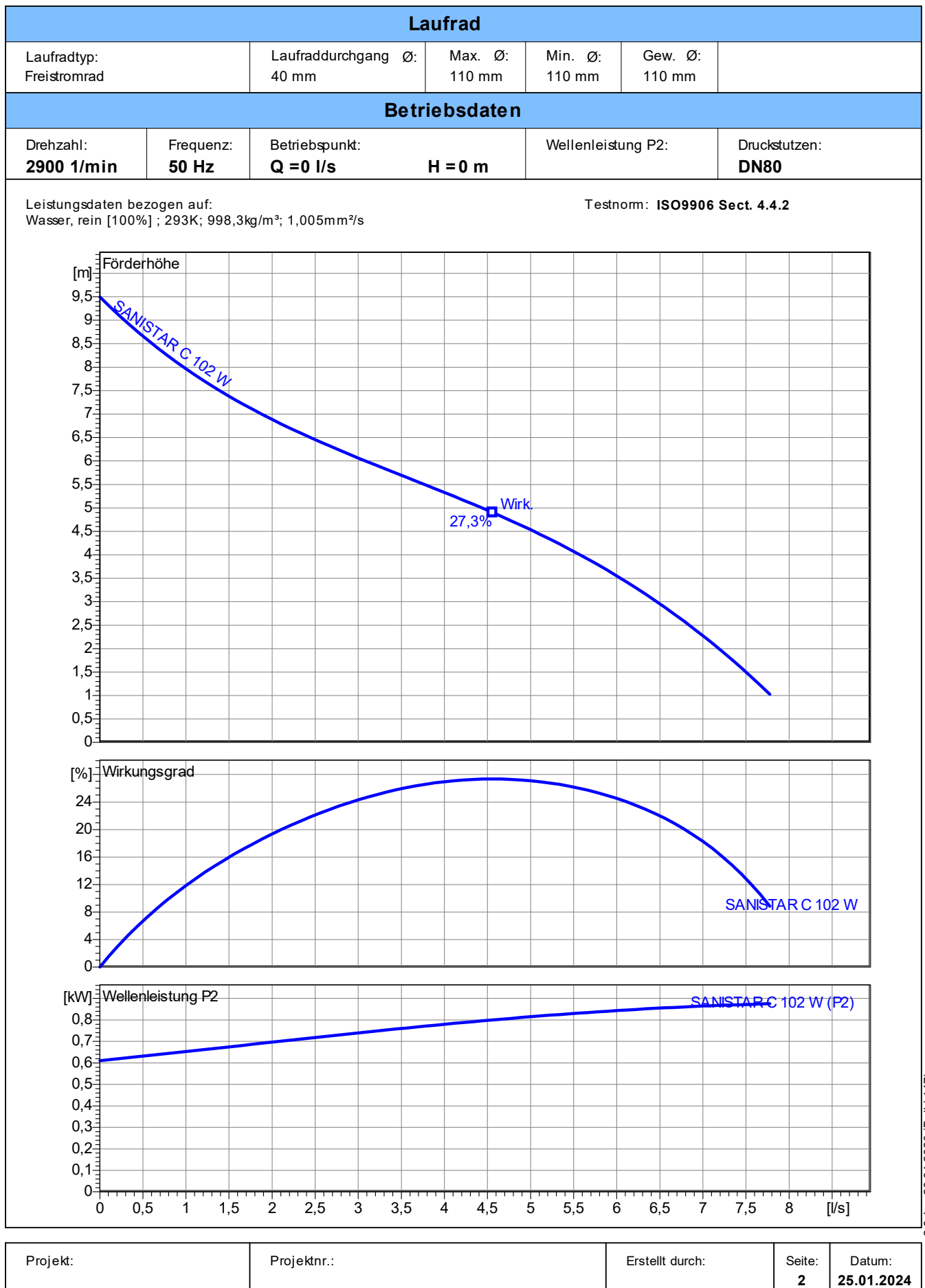


Tabelle Abmessungen
(mm)

2.0.1 - 20.01.2020 (Build 147)

Kennlinien

SANISTAR C 102 W



Projekt:	Projektnr.:	Erstellt durch:	Seite: 2	Datum: 25.01.2024
----------	-------------	-----------------	--------------------	-----------------------------

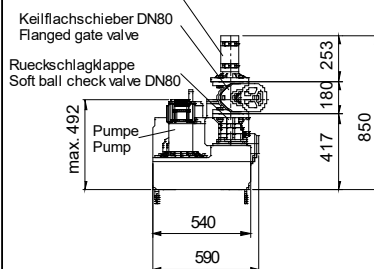
Abmessungen

SANISTAR C 102 W

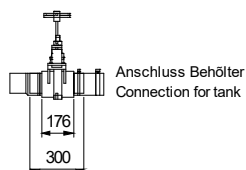
Trockenaufstellung

Maße in mm, Buchstaben siehe Tabelle

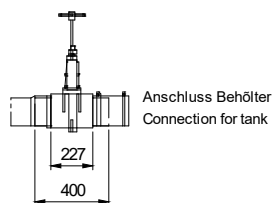
Elastisches Uebergangsstueck
(Anschluss fuer Druckrohrleitung DN80/89)
Elastic union piece
(Connection for discharge DN80/89)



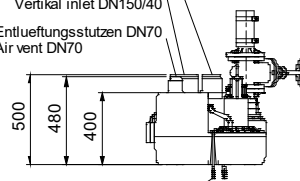
PVC-Zulaufschieber DN100
PVC-inlet valve DN100



PVC-Zulaufschieber DN150
PVC-inlet valve DN150



Zulauf DN100/40
Vertical inlet DN100/40
Zulauf DN150/40
Vertikal inlet DN150/40
Entlueftungsstutzen DN70
Air vent DN70



Zulauf DN100
Horizontal inlet DN100
Zulauf horizontal DN150
Horizontal inlet DN150
Zulauf horizontal DN100
Horizontal inlet DN100
Anschluss fuer
Handmembranpumpe R1"
Connection for diaphragm pump R1"

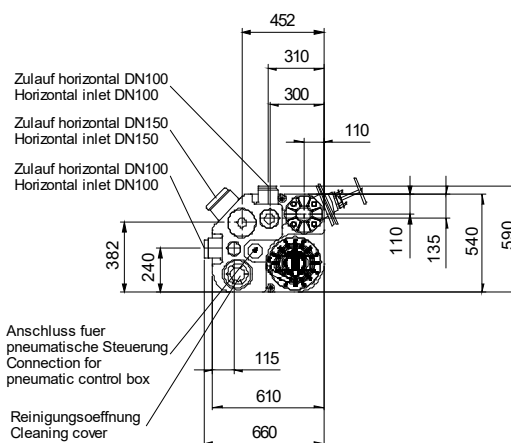


Tabelle Abmessungen (mm)

Projekt:

Projektnr.:

Erstellt durch:

Seite:
3

Datum:
25.01.2024


Technische Daten

SANISTAR C 102 W



Betriebsdaten				
Förderstrom	0 l/s	l/s	Förderhöhe	0 m
Wellenleistung P2		kW	Geodätische Höhe	0 m
Pumpenwirkungsgrad		%	NPSH - Wert der Pumpe	m
Anlagenart	Einzelbetrieb		Pumpenanzahl	1
Medium	Wasser, rein		Betriebstemperatur	293 K
Dichte	998,3	kg/m³	Kinematische Viskosität	1,005 mm²/s

Pumpe					
Pumpenbezeichnung	SANISTAR C 102 W	Drehzahl	2900	1/min	
Saugstutzen		Förderhöhe	Max.	9,5	m
Druckstutzen	DN80		Min.	1,0	m
Lauftradtyp	Freistromrad	Förderstrom	Max.	7,8	l/s
Lauftraddurchgang	40	mm	Max. Pumpenwirkungsgrad	27,3	%
Lauftrad Ø	110	mm	Max. erforderl. Wellenleistung P2	0,87	kW

Motor					
Motorbauart	Tauchmotor		Isolationsklasse		F
Motorbezeichnung	AM 120CM1,2/2 W		Schutzart		IP 68
Frequenz	50	Hz	Temperaturklasse		
Nennleistung P1	1,16	kW			
Nennleistung P2	0,85	kW	Explosionsschutz		
Nenndrehzahl	2900	1/min	Wirkungsgrad bei % Nennleistung	100%	73,0 %
Nennspannung	230	V 1~		75%	%
Nennstrom	5,3	A		50%	%
Anlaufstrom, Direkt startend	31,8	A	cos phi bei % Nennleistung	100%	0,99
Anlaufstrom, Stern-Dreieck	10	A		75%	
Startart	Direkt			50%	
Lastkabel	5G1,5		Steuerkabel		
Lastkabeltyp	H07RN-F		Steuerkabeltyp		
Kabellänge	4 m		Service Faktor		1,15
Wellenabdichtung	Wellendichtringe		NBR		
Lagerung	Unterlager Oberlager		Rillenkugellager Rillenkugellager		
Bemerkung	<div><div>Start-/ Betriebskondensator: - µF / 25µF</div><div><div></div><div><div>Bauart geprüft und überwacht</div><div>www.tuv.com ID: 1111241987</div></div></div><div>DIN EN 12050-1</div></div>				

DIN EN 12050-1

Werkstoffe / Gewicht			
Sammelbehälter	Polyethylen	Motorwelle	Edelstahl 1.4104
Lauftrad	Stahlguss GS52	Rückschlagklappengehäuse	Kunststoff PP-GF
Druckdeckel Pumpe	Kunststoff PP-GF	Druckdeckel RSK	Grauguß EN-GJL-250
Motorgehäusedeckel	Kunststoff PP-GF	Mechan. Verbindungsteile	Edelstahl
Motorgehäuse	Edelstahl 1.4301	Elastomere	NBR
Gewicht Aggregat	32 kg		

Projekt:	Projektnr.:	Erstellt durch:	Seite: 4	Datum: 25.01.2024
----------	-------------	-----------------	----------	-------------------

2.0.1 - 20.01.2020 (Build 147)