



Easytop-Kugelhahn mit SC-Contur

- nicht geeignet für Easytop-Dämmschale Modell 2275.90
- Pressanschlüsse
- voller Durchgang

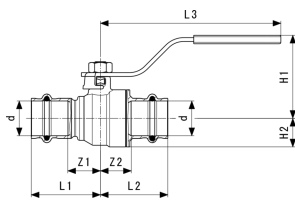
Ausstattung

Ventilgehäuse Siliziumbronze nach DIN EN 1982 und Metall-Bewertungsgrundlage (UBA), Schaltwelle wartungsfrei (Viega empfiehlt den Kugelhahn halbjährlich komplett zu öffnen und zu schließen), Betätigungshebel L-Form, Edelstahl-Kugel, Dichtelemente (Pressanschlüsse) EPDM

mit DVGW-Prüfzeichen

Modell 2275.10

Artikel 774 868



Eigenschaften

Betriebsdruck	BD	max. 1,6 MPa (PN 16)
Betriebstemperatur maximal	BT	110 °C
Durchmesser Nominal	DN	15
Rohraußendurchmesser	d	18
Z-Maß 1	Z1	20 mm
Z-Maß 2	Z2	20 mm
Länge 1	L1	42 mm
Länge 2	L2	42 mm
Länge 3	L3	116 mm
Höhe 1	H1	51 mm



**Easytop-Kugelhahn
mit SC-Contur
Modell 2275.10
Artikel 774 868**

Eigenschaften

Höhe 2	H2	15 mm
Gewicht	214 g	
Volumen	414,4 cm ³	
Werkstoff	Siliziumbronze	