

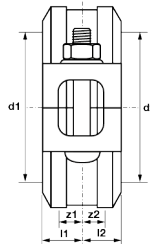
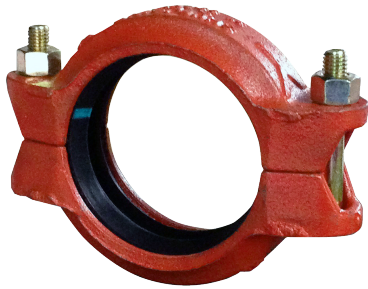
## VSH Shurjoint Nutsystem spr starre Kupplung i/i 139,7 rot

Das VSH Shurjoint Modell K9 ist eine starre Kupplung speziell für den Feuerlösch bzw. Sprinklerbereich konzipiert. Die eingebauten Zähne greifen fest in die Rohrenden, um eine starre Verbindung zu ermöglichen. Die Anforderungen an Halterung und Aufhängung entsprechen ANSI B31.1, B31.9 und NFPA 13.

VSH Shurjoint Modell K-9 ist eine starre Kupplung in der T&G-Ausführung (mit Zapfen und Nut) für Einsatzgebiete mit gemäßigten Drücken, die Starrheit erfordern, einschließlich Ventilanschlüssen, Betriebsräumen, Feuerlöschleitungen sowie langen geraden Rohrverläufen. Die eingebauten Zähne und der T&G-Mechanismus umfassen die Rohrenden fest und vermeiden so unerwünschte Abwinkelung. Die Halterungs- und Aufhängungsanforderungen entsprechen ANSI B31.1, B31.9 und NFPA 13. Der Präzisionsguss ermöglicht bei richtiger Installation einen Metall auf Metall-Kontakt der Bolzenunterlagen. Ein Drehmomentenschlüssel wird für die Installation nicht benötigt. Alle K-9 Kupplungen in DIN-Größen bis zu DN150 sowie die DN200 K-9H Kupplung sind zusätzlich zu den cULus und FM Anerkennungen auch VdS anerkannt.

### Produktanwendung:

Sprinkler, Trockene Hauptfeuerlöschleitung, Heizung, Kühlung



Nummer 100K90052E20

Type K9E

## Produkteigenschaften

Werkstoff des Anschlusses 1	Gusseisen	Rohraußendurchmesser Anschluss 1	139,7 Millimeter
Werkstoffgüte Anschluss 1	ASTM A536 65-45-12	Rohraußendurchmesser Anschluss 2	139,7 Millimeter
Oberflächenschutz Anschluss 1	lackiert	Länge	51 Millimeter
Oberflächenbehandlung Anschluss 1	sonstige	Min. Mediumtemperatur (Dauerbetrieb)	-34 Grad Celsius
Werkstoff des Anschlusses 2	Gusseisen	Länge Anschluss 1	25,5 Millimeter
Werkstoffgüte Anschluss 2	ASTM A536 65-45-12	Max. Mediumtemperatur (Dauerbetrieb)	110 Grad Celsius
Oberflächenschutz Anschluss 2	lackiert	Arbeitslänge Anschluss 1	1,6 Millimeter
Oberflächenbehandlung Anschluss 2	sonstige	Länge Anschluss 2	25,5 Millimeter
Form	gerade	Arbeitslänge Anschluss 2	1,6 Millimeter
Reduzierend	✘	Mediumtemperatur (Dauerbetrieb)	-34 110 Grad Celsius
Exzentrisch	✘	Max. Arbeitsdruck bei 20 °C	24 Bar
Systemgebunden	✘		
Nenndurchmesser Anschluss 1	DN 125		
Anschluss 1	Rippenrille (Rippenkupplung)		
Nenndurchmesser Anschluss 2	DN 125		
Anschluss 2	Rippenrille (Rippenkupplung)		
Material Dichtung	Ethylen-Propylen-Dien-Kautschuk (EPDM)		
Mit Stoßnocken	✘		
Zugfest	✓		
Gaszulassung QA	✘		
KIWA-Prüfsiegel	✘		
Mit thermischer Isolierung	✘		
Mit Dichtungsmaterial	✘		

VdS-geprüft	✓
Verschlossen	✗
Mit Verbindungsanzeige	✗
Mit Entleerungsventil	✗
Mit Entlüfter	✗
FM-Prüfung	✓
LPCB-Prüfung	✓
ULC-Qualitätskennzeichen	✓
UL-Prüfung	✓
VdS-geprüft	✓
DVGW-Siegel für Gas	✗
DVGW-Siegel für Wasser	✗
Zertifiziert nach NF 545	✗
KIWA-Prüfsiegel	✗
Gastec QA Prüfung	✗
KOMO-Prüfsiegel	✗
Gastec QA - AR 214 (H2)	✗