

VSH Tectite Classic Winkel 90° i/i 22 x G3/4"

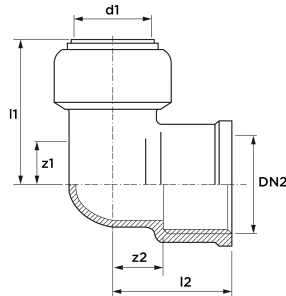
VSH Tectite Classic T14 ist ein 90 Grad Übergangswinkel mit einem Steckanschluss und einem Innengewinde. Durch den Einsatz von VSH Tectite verwenden Sie eine erstklassige Steckverbindung mit einzigartiger Technologie. VSH Tectite bietet eine Rohrleitung, die für häusliche und leicht gewerbliche Anwendungen geeignet ist.

- demontierbar
- keine Arbeiten mit offener Flamme
- schnelle Isolierung
- ausgestattet mit allen relevanten Genehmigungen

VSH Tectite Kupfer lösbare Steckfittings aus aus DR-Messing, Werkstoff-Nr. CW626 nach DIN EN 12164 oder Rotguss Werkstoff-Nr. CC491 nach DIN EN 1982. Geprüft nach DVGW-Arbeitsblatt W 534, DVGW-Zulassungsnummer für Trinkwasserinstallationen: DW-8511BL0274. Mit werkseitig eingelegtem EPDM O-Ring. Dauerhaft dichte Steckverbindung, Unterputz einsetzbar, lösbar und wiederverwendbar. Dimension 12 bis 54mm. Zur Verbindung von Kupferrohren nach DIN EN 1057 und DVGW-Arbeitsblatt GW 392 Temperaturbeständigkeit -20 bis 90 Grad, Druckbeständigkeit 16bar bei 30 Grad. Anwendungsgebiete: Trinkwasserinstallation nach EN 806 und DIN 1988, Brauch- und Regenwasserinstallation, Heizungsinstallation nach DIN EN 12828, geschlossene Kühlkreisläufe, Druckluftinstallation nach DIN ISO 8573-1.

Produktanwendung:

Trinkwasser, Heizung



Nummer 4750240

Type T14

Produkteigenschaften

Werkstoff des Anschlusses 1	Messing	Winkel des Bogens	90 Grad
Werkstoffgüte Anschluss 1	CuZn38As	Rohraußendurchmesser Anschluss 1	22 Millimeter
Oberflächenschutz Anschluss 1	unbehandelt	Wanddicke Anschluss 1	1,4 Millimeter
Oberflächenbehandlung Anschluss 1	unbehandelt	Länge	60 Millimeter
Werkstoff des Anschlusses 2	Messing	Min. Mediumtemperatur (Dauerbetrieb)	-24 Grad Celsius
Werkstoffgüte Anschluss 2	CuZn38As	Länge Anschluss 1	42 Millimeter
Oberflächenschutz Anschluss 2	unbehandelt	Max. Mediumtemperatur (Dauerbetrieb)	95 Grad Celsius
Oberflächenbehandlung Anschluss 2	unbehandelt	Arbeitslänge Anschluss 1	15 Millimeter
Form	Bogen	Länge Anschluss 2	33 Millimeter
Ausführung	1-teilig	Arbeitslänge Anschluss 2	13 Millimeter
Reduzierend	✓	Mediumtemperatur (Dauerbetrieb)	-24 95 Grad Celsius
Exzentrisch	✗	Max. Arbeitsdruck bei 20 °C	16 Bar
Systemgebunden	✗		
Nenndurchmesser Anschluss 1	DN 20		
Anschluss 1	Einsteck (Push-Fitting)		
Nenndurchmesser Anschluss 2	3/4 Zoll (20)		
Anschluss 2	Innengewinde zylindrisch (BSPP)		
Hauptfarbe Fitting	Messing		
Druckstufe Flansch	PN 16		

Druckstufe Flansch (PN)	PN 16
Material Dichtung	Ethylen-Propylen-Dien-Kautschuk (EPDM)
Mit Stoßnocken	✓
Zugfest	✓
Gaszulassung QA	✗
KIWA-Prüfsiegel	✓
Mit thermischer Isolierung	✗
Mit Dichtungsmaterial	✗
VdS-geprüft	✗
Verschlossen	✗
Mit Verbindungsanzeige	✗
Mit Entleerungsventil	✗
Mit Entlüfter	✗
FM-Prüfung	✗
LPCB-Prüfung	✗
ULC-Qualitätskennzeichen	✗
UL-Prüfung	✗
DIN-CERTCO-Zertifikat	✗
VdS-geprüft	✗
Mit TÜV-Zulassung	✗
DVGW-Siegel für Gas	✗
DVGW-Siegel für Wasser	✓
Zertifiziert nach NF 545	✗
KIWA-Prüfsiegel	✓
Gastec QA Prüfung	✗
KOMO-Prüfsiegel	✗
Gastec QA - AR 214 (H2)	✗
Typenzulassung nach BBR/EKS	✗