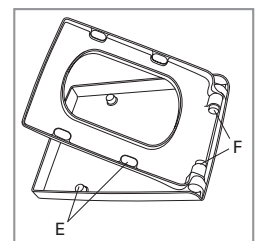
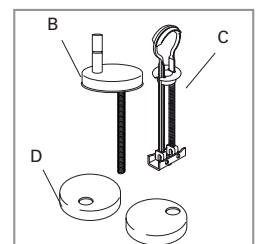
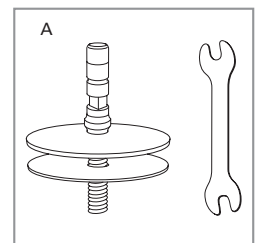
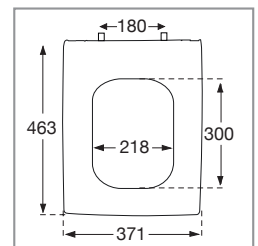


WC-Sitz La Belle

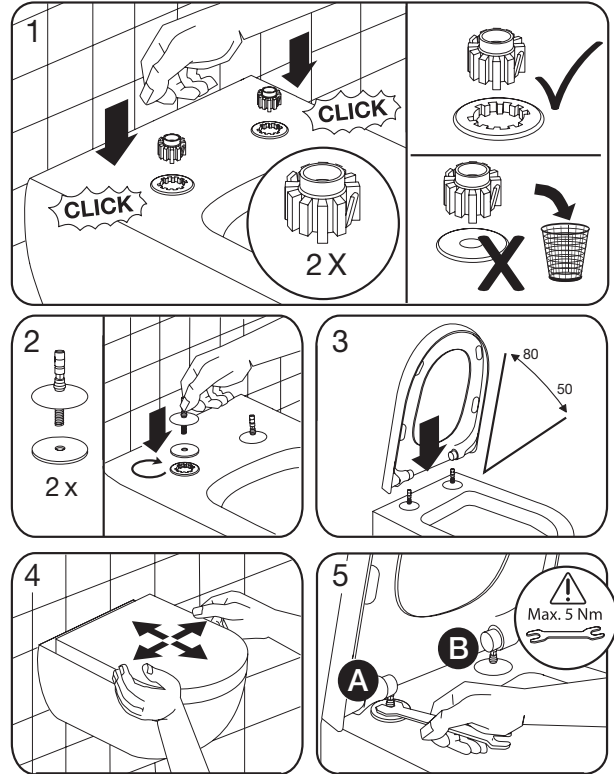
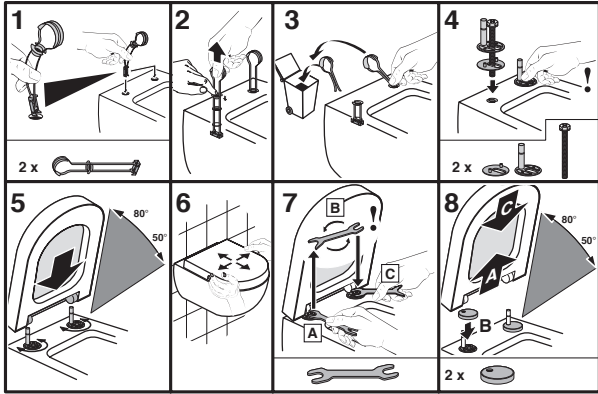
Modell	<p>9M12 S1 WC-Sitz La Belle mit Soft Closing und Quick Release, einschl. 9222 24 61 Festscharnier mit Quick Release</p> <p>9M32 S1 WC-Sitz La Belle mit Soft Closing und Quick Release, einschl. 9222 55 61 Universal-Kipp-Stripp-Anker-Scharnier mit Quick Release</p>
Produktbeschreibung	<p>WC-Sitz La Belle im Wrap-Over-Design, durchgefärbtem Duroplast mit Scharnier aus Edelstahl und Kunststoff</p> <ul style="list-style-type: none"> - einschl. Festscharnier mit Quick Release aus Edelstahl - Lochabstand: 180 mm - max. Belastbarkeit des Ringsitzes: 240 kg - 10 Jahre Garantie
Farbprogramm	<p>R1 Weiß alpin</p> <p>R2 Star White</p>
Scharnieroberfläche	<p>61 Edelstahl</p>
Ersatzteile	<p>A) 9222 24 61 Festscharnier</p> <p>B) 9220 55 61 Universal-Kipp-Stripp-Anker-Scharnier</p> <p>C) 9218 96 00 Ersatzteil für Universal-Kipp-Stripp-Anker-Scharnier</p> <p>D) 9222 05 00 Ersatz-Abdeckkappen für Universal-Kipp-Stripp-Anker-Scharnier</p> <p>E) 9222 29 00 Puffer für Sitz und Deckel</p> <p>F) 9220 23 00 Soft Closing Paket</p>
Reinigungsanleitung	<p>Für die Reinigung eine milde Seifenlösung verwenden. WC-Sitz und Scharniere nicht im feuchten Zustand lassen, sondern anschließend mit einem weichen Tuch abtrocknen. Kontakt von Sitz/Deckel und Scharnieren mit WC-Reinigern oder chlorhaltigen, scheuernden oder ätzenden Reinigungsmitteln kann zu Beschädigungen bzw. Flugrost führen. Deshalb WC-Sitz und Deckel immer hochklappen, bis das Reinigungsmittel weggespült ist.</p>



Montageanleitung

9220 55 61

9222 24 61



09/09

09/17

Materialbeschreibung

WC-SITZ: Beim Material handelt es sich um durchgefärbten Duroplast (UF A 10 = Harnstoff-Formaldehydharz), der frei von umweltschädlichen Stoffen ist. Duroplast enthält 67% Ureaformaldehydharz, 28% Cellulose sowie 5% Mineralien, Pigmente, Schmierstoffe und Feuchtigkeit. Der Rohstoff des Lieferanten enthält weniger als 0,03% freies Formaldehyd und nach dem Aushärten noch weniger.

PUFFER: EVA (Ethylen-Vinylacetat-Copolymer).

DÄMPFER-KIT: Hydraulischer Dämpfer mit Dämpfergehäuse aus Edelstahl und Kunststoffteilen.
Dämpferflüssigkeit: Gleitflüssigkeit.

HALTERUNG/SCHARNIER: Edelstahl.

Garantie

Die Garantie erstreckt sich auf Mängel und Fehler in unserem Produktmaterial über einen Zeitraum von 10 Jahren.

Die Produkte können jederzeit in kleinerem Umfang technische und gestalterische Änderungen erfahren. Irrtümer und Änderungen vorbehalten.