

VSH Shurjoint Nutsystem Sprinkler kurzhalsbogen 90° a/a 219,1 rot

Das VSH Shurjoint Modell 901 ist ein 90 Grad Bogen mit einem kurzen Raduis und zwei Nuten.

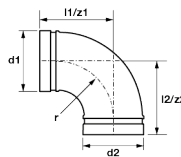
VSH Shurjoint-Nutrohrsysteme bestehen aus einer breiten Palette von Nutenkupplungen, Fittings und Ventilen für Heizung, Druckluft und Industrie. VSH Shurjoint ist weniger arbeitsintensiv, sicherer, sauberer und liefert eine gleichbleibende Verbindungsqualität.

- VSH Shurjoint lässt sich perfekt mit anderen VSH-Systemen wie VSH XPress, VSH SudoPress und VSH PowerPress kombinieren
- das Sortiment 'Aalberts Intergrated Piping Systems' umfasst ein voll integriertes System von 6 mm bis 104 "

VSH Shurjoint bietet eine große Auswahl an genuteten Formstücken an. Um vielfältige Einsatzmöglichkeiten zu gewährleisten, sind diese Formstücke in zahlreichen unterschiedlichen Bauweisen und Konfigurationen erhältlich. Genutete VSH Shurjoint Formstücke wurden entsprechend den Anforderungen nach ASTM F1548-01 und ANSI/AWWA C606-04 entwickelt. Für Rohrgrößen, die durch diese Standards nicht abgedeckt werden, verweisen wir in unserem Katalog auf geführten verfügbaren Nutspezifikationen. Die meisten Formstücke sind aus Kugelgrafitguss entsprechend ASTM A536 Gr. 65-45-12. Einige Modelle und Größen werden aus segmentgeschweißtem Stahl gefertigt. Die Formstücke sind orange oder rot lackiert und in feuerverzinkt erhältlich. Die Druckstufen entsprechen den eingesetzten Kupplungen und/oder Rohren.

Produktanwendung:

Sprinkler, Trockene Hauptfeuerlöschleitung



Nummer 109010085002

Type 901

Produkteigenschaften

Werkstoff des Anschlusses 1	Gusseisen	Winkel des Bogens	90 Grad
Oberflächenschutz Anschluss 1	lackiert	Radius des Bogens	219,1 Millimeter
Werkstoff des Anschlusses 2	Gusseisen	Rohraußendurchmesser Anschluss 1	219,1 Millimeter
Oberflächenschutz Anschluss 2	lackiert	Rohraußendurchmesser Anschluss 2	219,1 Millimeter
Form	Bogen	Länge	286 Millimeter
Reduzierend	×	Länge Anschluss 1	176 Millimeter
Exzentrisch	×	Arbeitslänge Anschluss 1	176 Millimeter
Systemgebunden	×	Länge Anschluss 2	176 Millimeter
Nenndurchmesser Anschluss 1	DN 200	Arbeitslänge Anschluss 2	176 Millimeter
Anschluss 1	Nut	Max. Arbeitsdruck bei 20 °C	20,1 Bar
Nenndurchmesser Anschluss 2	DN 200		
Anschluss 2	Nut		
Mit Stoßnocken	×		
Zugfest	✓		
Gaszulassung QA	×		
KIWA-Prüfsiegel	×		
Mit Dichtungsmaterial	×		
VdS-geprüft	✓		
Verschlossen	×		
Mit Verbindungsanzeige	×		
Mit Entleerungsventil	×		
Mit Entlüfter	×		
FM-Prüfung	✓		

LPCB-Prüfung	✓
ULC-Qualitätskennzeichen	✓
UL-Prüfung	✓
VdS-geprüft	✓
DVGW-Siegel für Gas	✗
DVGW-Siegel für Wasser	✗
Zertifiziert nach NF 545	✗
KIWA-Prüfsiegel	✗
Gastec QA Prüfung	✗
KOMO-Prüfsiegel	✗
Gastec QA - AR 214 (H2)	✗