

Talis E

Einhebel-Wannenmischer Aufputz

Oberfläche: **Polished Gold Optic** Artikelnummer: **71740990**



Beschreibung

Merkmale

- Ausladung: 194 mm
- Stichmass: 150 mm ± 12 mm
- Strahlart Armatur: Normalstrahl
- Maximale Durchflussmenge bei 3 bar: 19,2 l/min
- Durchfluss für Wanneneinlauf bei 3 bar: 19,2 l/min
- Durchfluss für Handbrause bei 3 bar: 16,8 l/min
- Keramikmischsystem
- Temperaturbegrenzung einstellbar
- Umsteller mit automatischer Rückstellung
- mit Schalldämpfer
- Geräuschgruppe: I
- Anschlussart: S-Anschlüsse
- Wandmontage
- Durchflussklasse: C, A

Artikeldetails

ST-Nr.	6416 902.420
TEAM-Nr.	757140.766
Preis exkl. MwSt.	338.00 CHF

Technologie



Designpreise



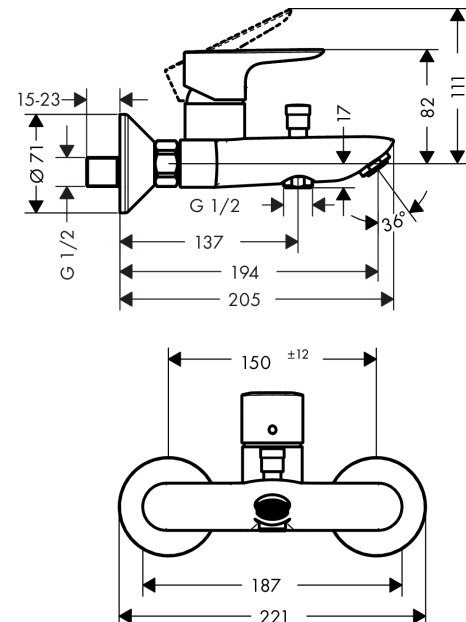
Zertifikate / Nachhaltigkeit



Produktabbildung



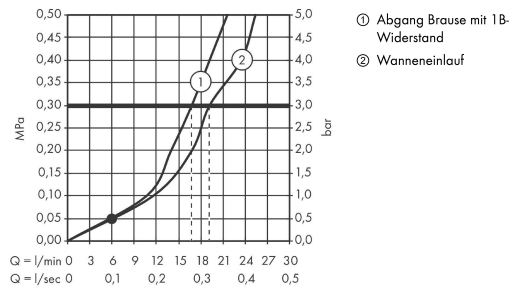
Maßzeichnung



Talis E
Einhebel-Wannenmischer Aufputz
 Oberfläche: **Polished Gold Optic** Artikelnummer: **71740990**



Durchflussdiagramm

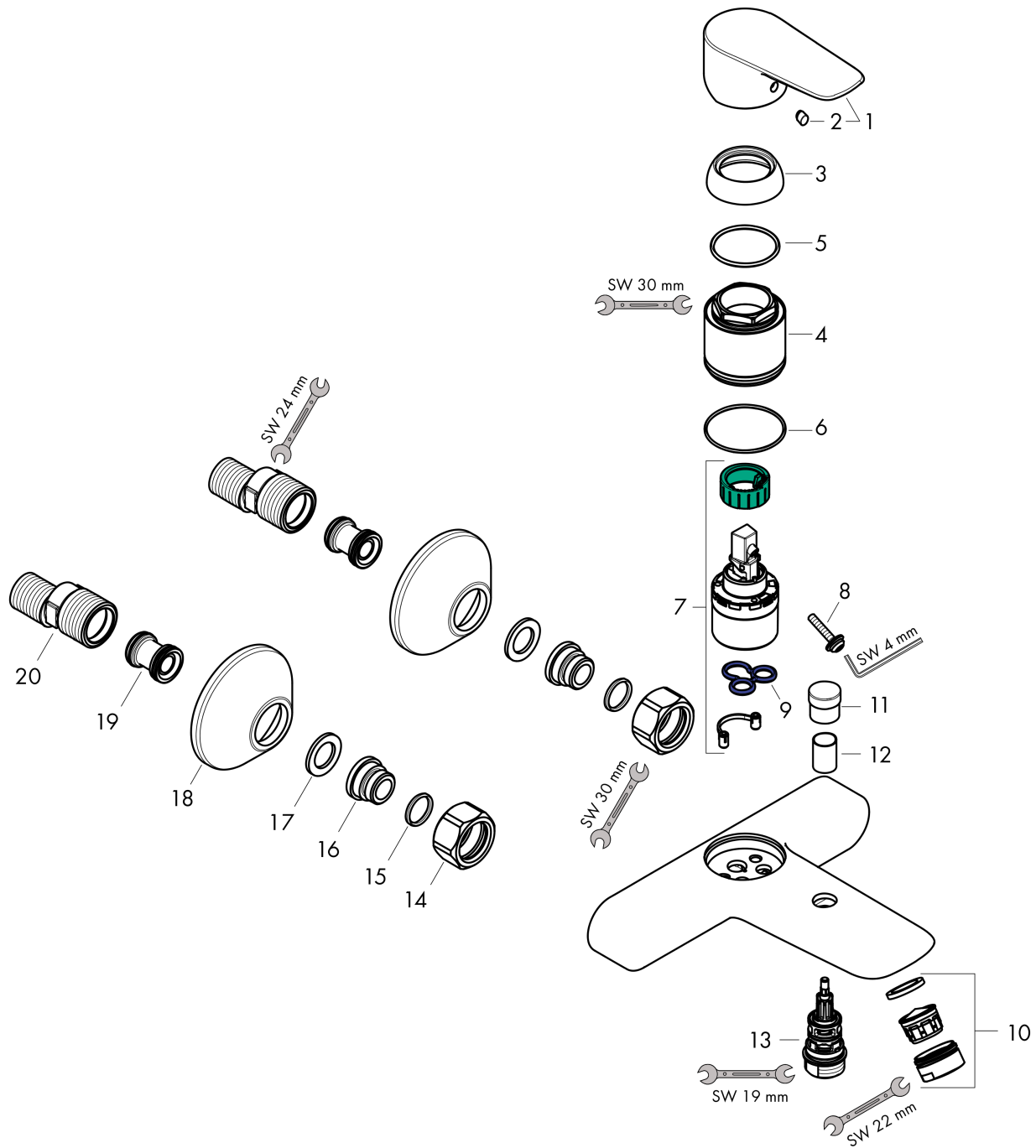


Talis E
Einhebel-Wannenmischer Aufputz
 Oberfläche: **Polished Gold Optic** Artikelnummer: **71740990**



Explosionszeichnung

Baujahr: >07/19



Talis E

Einhebel-Wannenmischer Aufputz

Oberfläche: **Polished Gold Optic** Artikelnummer: **71740990**



Ersatzteilliste

Baujahr: >07/19

Pos.	Beschreibung	Artikelnummer	Preis	VE
1	Griff	92666990	43.55 CHF	1
2	Griffstopfen	96338000	3.25 CHF	1
3	Kappe	97406990	-	1
4	Mutter	97977990	55.45 CHF	1
5	O-Ring 32x2	98193000	3.25 CHF	1
6	O-Ring 33x1,5	98164000	3.25 CHF	1
7	Kartusche kpl.	92730000	58.70 CHF	1
8	Sicherungsschraube	95140000	5.40 CHF	1
9	Dichtung	95008000	8.65 CHF	1
10	Luftsprudler M24x1 (30 l/min)	96512990	23.05 CHF	1
11	Zugknopf	97981990	28.10 CHF	1
12	Hülse	97979990	-	1
13	Umsteller	97978000	58.70 CHF	1
14	Muttern Set	96157990	43.55 CHF	1
15	O-Ring 15x2	98163000	3.25 CHF	1
16	Anschlußnippel	97220000	14.25 CHF	1
17	Siebichtung	96922000	8.65 CHF	1
18	Rosette Ø 70 mm	94135990	17.60 CHF	1
19	S-Anschluss Set (±12 mm)	94140000	45.85 CHF	1
20	Schalldämpfer	96429000	5.40 CHF	1