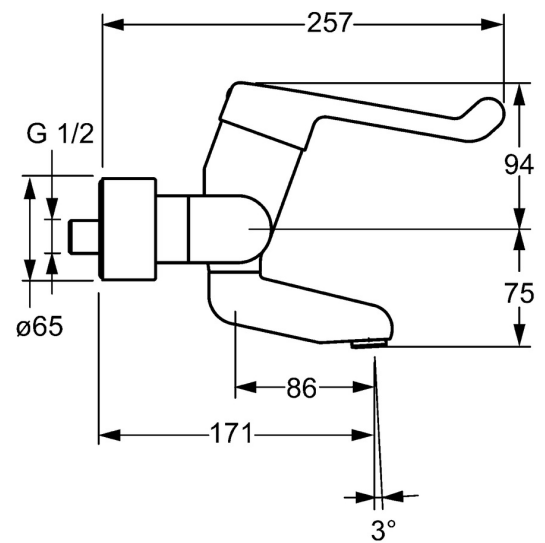
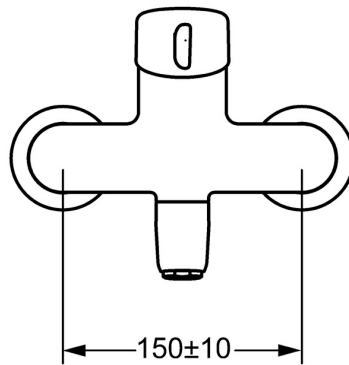
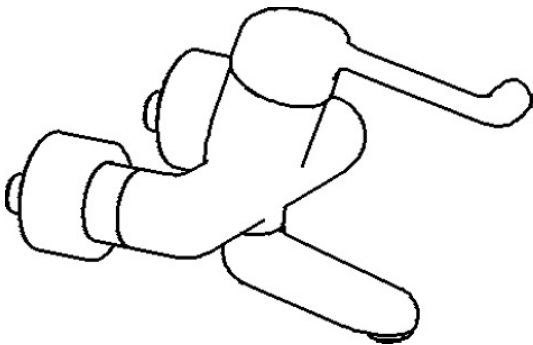


EAN: 4015474267176
static.hansa.com/02542202



- Gesundheit & Pflege
- Einhebelmischer
- Wandmontage
- Chrom
- Schwenkbarer Auslauf, Auslauf in Mittelstellung arretierbar
- Kristallklarer Laminarstrahl
- Sicherheitshebel, Hebel mit W+K-Kennzeichnung, Einhandbedienhebel/Griff
- ø 3.5 classic Steuerpatrone mit keramischen Dichtscheiben zur Wassermengen- und Temperatureinstellung
- S-Anschlüsse, Abdeckung(en), mit integrierter Vorabspernung, Rosetten 3-fach abgedichtet
- Armaturenkörper aus entzinkungsbeständigem Messing (DZR), Messing in Trinkwasserkontakt enthält weniger als 0,3% Blei, Wasserwege ohne Nickelbeschichtung
- Sicherheitssteuerpatrone mit Bedienung auf einer Ebene



Technische Daten

Durchflusseigenschaften

Durchfluss bei 3 bar (mit Durchflussregler)

6.0 l/min

Technische Eigenschaften

DN-Größe (Nennmaß)

max. +80°C

Arbeitsdruck

150 ± 10 mm

Installation

171 mm

Sicherungseinrichtung (EN1717)

AA

Werkstoff

Messing

Vorschriften

EN Standard

EN 817

Geräuschkategorie

I (ISO 3822)

Zulassungen und Deklarationen

DVGW

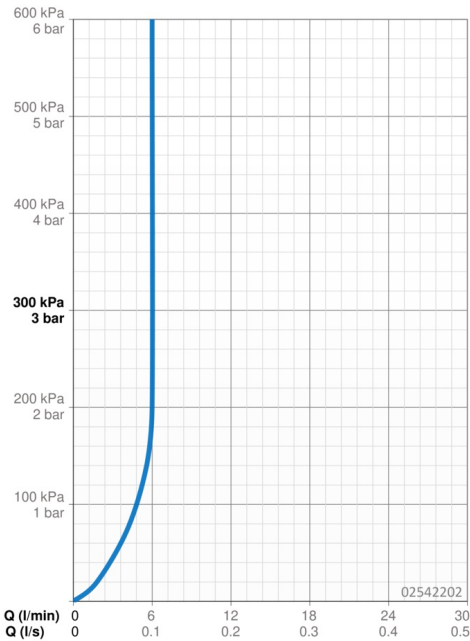
NW-6506CR0028

ABP

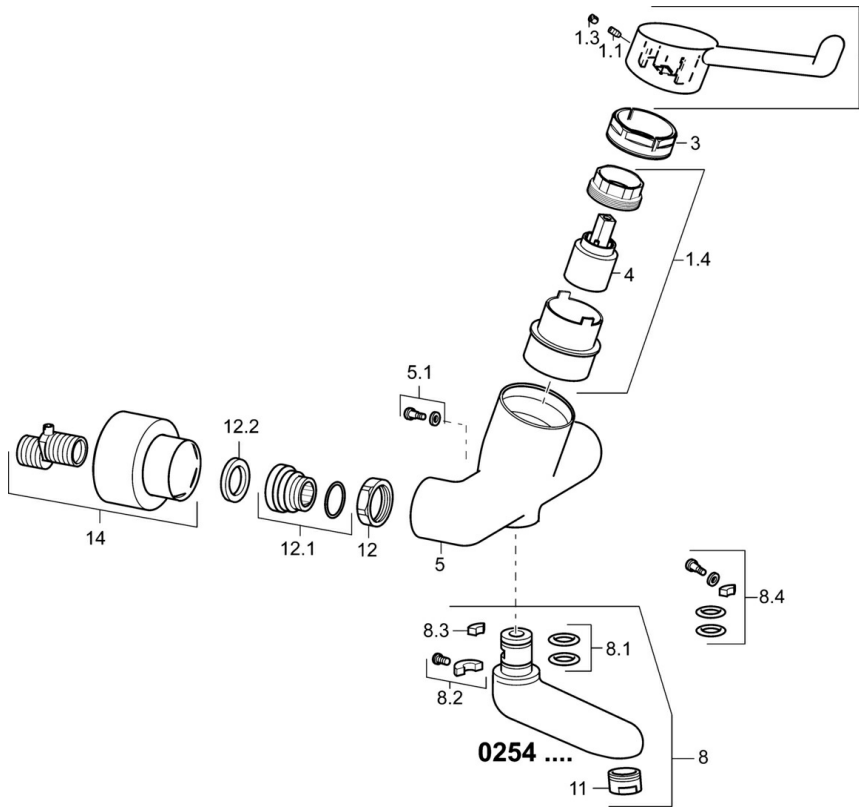
PA-IX 29894/IO

Konformitätserklärung

DoC



Ersatzteile



SP02542202

Name	Art.-Nr.
1 Langer Hebel, L=142 Ausgelaufen	02460002
1.1 Schraube, M5x8, SW2.5	59904755
1.3 Blindstopfen	59913762
1.4 Diverter housing Ausgelaufen	02710000
3 Spann-Mutter, M50x1, SW45	59914070
4 Kartusche	59913949
5.1 Befestigungsschraube, M6x12, AF2.5	59904804
8 Auslauf, L=226	02702000
8 Auslauf, L=161	02692000
8 Auslauf, L=86	02682000
8.1 O-Ring, d 15x2.5	59910423
8.2 Begrenzer	59910421
8.2 Schraube, M6x10, 2,5	59911435
8.3 Begrenzer	59910422
8.4 Wartungsset	59912230
11 Luftsprudler, M24x1 STD HC, 6 l/min Laminar	59914068
12 Anschlussmutter, G3/4, AF30	59902230
12.1 Verbinder	59913400
12.2 Haltering, 23.9x15.2x2	59902689
14 Rosetten (2 Stück)	02720200
N.I. Entleerungsventil	59912483
N.I. Schlüssel, SW45/SW50	59905190