

VSH Tectite 316 T-Stück i/i/i 42

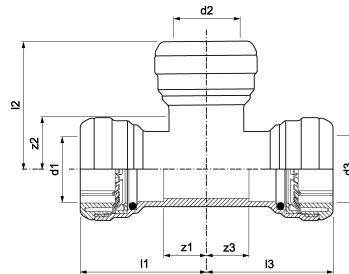
VSH Tectite 316 TS24 ist ein T-Stück mit drei Steckanschlüssen. Durch den Einsatz von VSH Tectite verwenden Sie eine erstklassige Steckverbindung mit einzigartiger Technologie. VSH Tectite bietet eine Rohrleitung, die für häusliche und leicht gewerbliche Anwendungen geeignet ist.

- demontierbar
- keine Arbeiten mit offener Flamme
- Elektrisch leitend
- ausgestattet mit allen relevanten Zulassungen

VSH Tectite Edelstahl lösbare Steckfittings aus austenitischem, nichtrostendem CR-NI-MO Stahl, Werkstoff-Nr. 1.4404 nach DIN EN 10088-2. Geprüft nach DVGW-Arbeitsblatt W 534, DVGW-Zulassungsnummer für Trinkwasserinstallationen: DW-8511BO0199. Mit werkseitig eingelegtem EPDM O-Ring. Dauerhaft dichte Steckverbindung, Unterputz einsetzbar, lösbar und wiederverwendbar. Dimension 15 bis 54mm. Zur Verbindung von Edelstahlrohren nach DIN EN 10312 und DVGW-Arbeitsblatt GW 541. Temperaturbeständigkeit -20 bis 90 Grad, Druckbeständigkeit 16bar bei 30 Grad. Anwendungsgebiete: Trinkwasserinstallation nach EN 806 und DIN 1988, Brauch- und Regenwasserinstallation, Heizungsinstallation nach DIN EN 12828, geschlossene Kühlkreisläufe, Druckluftinstallation nach DIN ISO 8573-1.

Produktanwendung:

Trinkwasser, Heizung, Kühlung



Nummer 4755575

Type TS24

Produkteigenschaften

| | | | |
|-----------------------------------|--------------------------|--------------------------------------|----------------------|
| Werkstoff des Anschlusses 1 | rostfreier Stahl | Winkel | 90 Grad |
| Werkstoffgüte Anschluss 1 | Edelstahl 316 L (1.4404) | Rohraußendurchmesser Anschluss 1 | 42 Millimeter |
| Oberflächenschutz Anschluss 1 | unbehandelt | Wanddicke Anschluss 1 | 1,8 Millimeter |
| Oberflächenbehandlung Anschluss 1 | unbehandelt | Rohraußendurchmesser Anschluss 2 | 42 Millimeter |
| Werkstoff des Anschlusses 2 | rostfreier Stahl | Wanddicke Anschluss 2 | 1,8 Millimeter |
| Werkstoffgüte Anschluss 2 | Edelstahl 316 L (1.4404) | Rohraußendurchmesser Anschluss 3 | 42 Millimeter |
| Oberflächenschutz Anschluss 2 | unbehandelt | Wanddicke Anschluss 3 | 1,8 Millimeter |
| Oberflächenbehandlung Anschluss 2 | unbehandelt | Länge Anschluss 1 | 85 Millimeter |
| Werkstoff des Anschlusses 3 | rostfreier Stahl | Arbeitslänge Anschluss 1 | 23 Millimeter |
| Werkstoffgüte Anschluss 3 | Edelstahl 316 L (1.4404) | Länge Anschluss 2 | 85 Millimeter |
| Oberflächenschutz Anschluss 3 | unbehandelt | Min. Mediumtemperatur (Dauerbetrieb) | -24 Grad Celsius |
| Oberflächenbehandlung Anschluss 3 | unbehandelt | Arbeitslänge Anschluss 2 | 23 Millimeter |
| Ausführung | T-Stück | Max. Mediumtemperatur (Dauerbetrieb) | 114 Grad Celsius |
| Reduzierend | ✘ | Länge Anschluss 3 | 85 Millimeter |
| Mehrteilig | ✘ | Arbeitslänge Anschluss 3 | 23 Millimeter |
| Systemgebunden | ✘ | Max. Arbeitsdruck bei 20 °C | 16 Bar |
| Nenndurchmesser Anschluss 1 | DN 40 | Mediumtemperatur (Dauerbetrieb) | -24 114 Grad Celsius |
| Anschluss 1 | Einsteck (Push-Fitting) | | |

| | |
|------------------------------|--|
| Nenn Durchmesser Anschluss 2 | DN 40 |
| Anschluss 2 | Einsteck (Push-Fitting) |
| Nenn Durchmesser Anschluss 3 | DN 40 |
| Anschluss 3 | Einsteck (Push-Fitting) |
| Material Dichtung | Ethylen-Propylen-Dien-Kautschuk (EPDM) |
| Hauptfarbe Fitting | grau |
| Zugfest | ✓ |
| Gaszulassung QA | ✗ |
| Mit Dichtungsmaterial | ✗ |
| KIWA-Prüfsiegel | ✓ |
| Mit Entleerungsventil | ✗ |
| Mit Entlüfter | ✗ |
| Mit thermischer Isolierung | ✗ |
| Mit Stoßnocken | ✓ |
| VdS-geprüft | ✗ |
| Verschlossen | ✗ |
| Mit Verbindungsanzeige | ✗ |
| FM-Prüfung | ✗ |
| LPCB-Prüfung | ✗ |
| ULC-Qualitätskennzeichen | ✗ |
| UL-Prüfung | ✗ |
| DIN-CERTCO-Zertifikat | ✗ |
| VdS-geprüft | ✗ |
| Mit TÜV-Zulassung | ✗ |
| DVGW-Siegel für Gas | ✗ |
| DVGW-Siegel für Wasser | ✓ |
| KIWA-Prüfsiegel | ✓ |
| Gastec QA Prüfung | ✗ |
| KOMO-Prüfsiegel | ✗ |
| Gastec QA - AR 214 (H2) | ✗ |
| Typenzulassung nach BBR/EKS | ✗ |