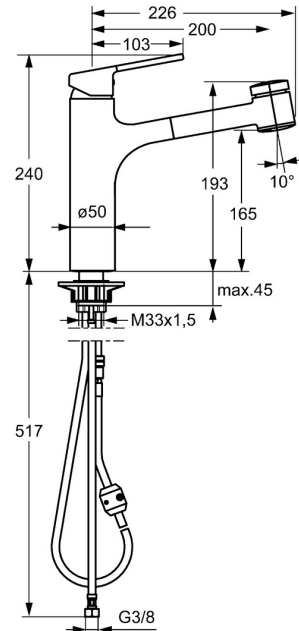
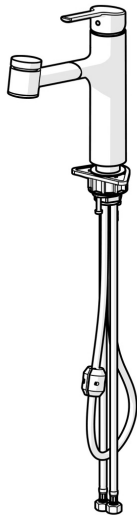
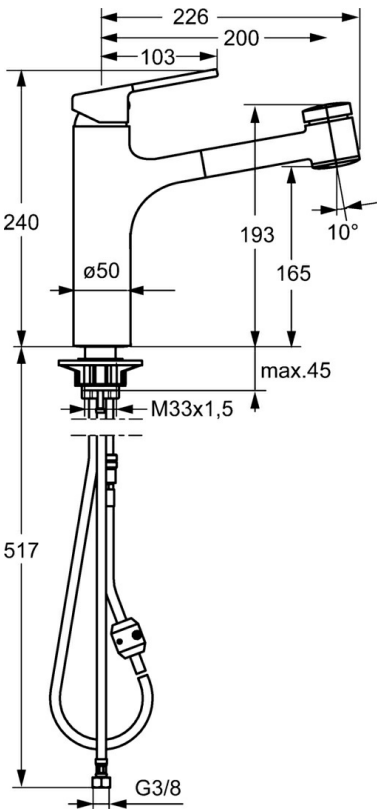


EAN: 4015474263192  
[static.hansa.com/03382273](https://static.hansa.com/03382273)



- Küche
- Einhebelmischer
- Standmontage
- Chrom
- Schwenkbarer Auslauf, Ausziehbarer Auslauf
- CASCADE® Strahlregler
- Hebel mit W+K-Kennzeichnung, Einhandbedienhebel/Griff
- Druckumsteller, Automatische Rückstellung
- Temperaturbegrenzer, Heißwassersperre einstellbar (im Lieferumfang enthalten)
- Rückflussverhinderer, ø 3.5 classic Steuerpatrone mit keramischen Dichtscheiben zur Wassermengen- und Temperatureinstellung
- Anschluss über flexible Druckschläuche
- Messing in Trinkwasserkontakt enthält weniger als 0,3% Blei, Armaturenkörper aus entzinkungsbeständigem Messing (DZR), Wasserwege ohne Nickelbeschichtung
- Eigensicher gegen Rückfließen im häuslichen Gebrauch (nach DIN EN 1717)
- 2-strahlig





Technische Daten

Durchflusseigenschaften

Durchfluss bei 3 bar9.0 l/min

Technische Eigenschaften

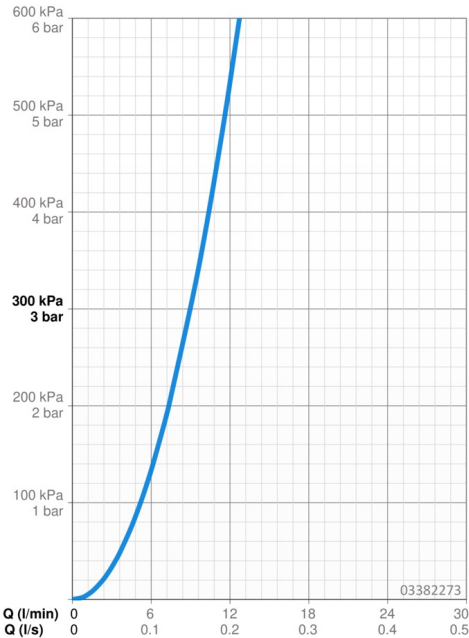
DN-Größe (Nennmaß)DN15  
Warmwasserversorgungmax. +70°C  
Arbeitsdruck0.5-10 bar  
AnschlussgrößeG3/8  
Ausladung200 mm  
Sicherungseinrichtung (EN1717)EB  
WerkstoffMessing

Vorschriften

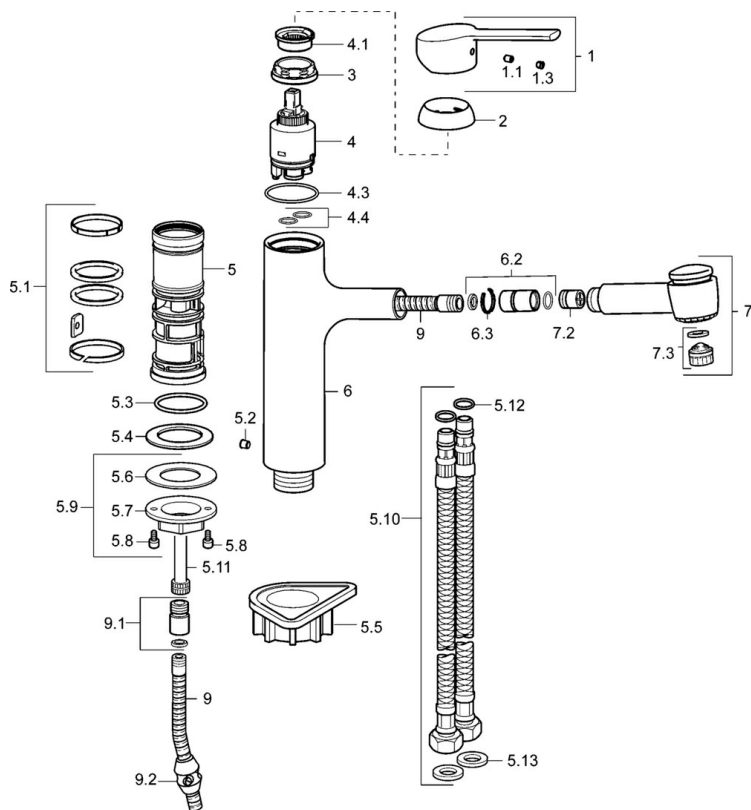
EN StandardEN 817  
GeräuschklasseI (ISO 3822)

Zulassungen und Deklarationen

KIWA K6116/08  
DVGW NW-6506CN0310  
ABP P-IX 29658/IBO  
KonformitätserklärungDoC



## Ersatzteile



### SP03382273

|      | Name                                    | Art.-Nr. |
|------|---|----------|
| 1    | Hebel, (2013-)                          | 59913991 |
| 1.1  | Schraube, M5x8, SW2.5                   | 59904755 |
| 1.3  | Blindstopfen                            | 59913762 |
| 2    | Abdeckkappe, 33x3 mm                    | 59912504 |
| 3    | Spann-Mutter, M37x1, AF30 Ausgelaufen   | 59912111 |
| 4    | Kartusche, 3,5 Eco                      | 59912324 |
| 4    | Kartusche, 3,5 Classic                  | 59913075 |
| 4.1  | Temperatur-Anschlagring                 | 59912325 |
| 4.3  | O-Ring, d 28.24x2.62 Ausgelaufen        | 59912590 |
| 4.4  | O-Ring, d 10.10x1.60 Ausgelaufen        | 59905072 |
| 5.1  | Dichtungskit                            | 59913313 |
| 5.2  | Schraube, M6x0.75 Ausgelaufen           | 59913314 |
| 5.3  | O-Ring, 35x2.5                          | 59905020 |
| 5.4  | Dichtung, 48x33.5x2                     | 59902283 |
| 5.5  | PVC-Befestigungsplatte                  | 59910008 |
| 5.9  | Befestigungssatz                        | 59913479 |
| 5.10 | Anschlußschlauch, M18x1,G3/8, L=650     | 59914036 |
| 5.11 | Anschlussrohr, M14x1, L=220 Ausgelaufen | 59914041 |
| 5.12 | O-Ring, 6x1.4                           | 59913266 |
| 5.13 | Dichtung, 9.5x14.4x2                    | 59912551 |
| 6    | Auslauf Ausgelaufen                     | 59914040 |
| 6.2  | Anschlussnippel                         | 59914029 |
| 7    | Ausziehbarer Auslauf                    | 59914034 |
| 7.2  | Rückschlagventil, DN8                   | 59914030 |
| 7.3  | Luftsprudler, M22/M24 B                 | 59905901 |
| 9    | Schlauch, L=1400                        | 59914032 |
| 9.1  | Übergangsmutter                         | 59914028 |
| 9.2  | Gegengewicht                            | 59914039 |
| N.I. | Luftsprudler, M18.5x1 HC TJ B, (2018-)  | 59914031 |