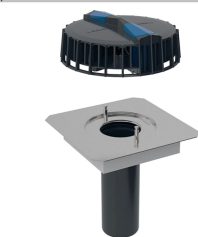
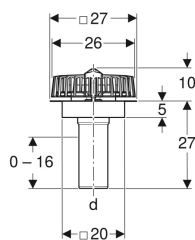


## Geberit Pluvia Dachwassereinlauf mit Anschlussblech für Rinnen



Beispielbild



### Verwendungszwecke

- Zum Sammeln und Ableiten von Regenwasser auf Dächern
- Für Dachentwässerung mit Druckströmung
- Für Rinnen mit einer Mindestbreite von 30 cm
- Zum Anbinden metallischer Werkstoffe

### Eigenschaften

- Anschlussstutzen direkt reduzierbar oder aufweitbar

### Lieferumfang

- Laubfang mit Funktionsscheibe
- Grundkörper mit Anschlussblech aus CrNi-Stahl 1.4301

- Anschlussstutzen aus PE-HD, kürzbar

### Technische Daten

Minimale Ablaufleistung	1 l/s
Maximale Ablaufleistung	25 l/s
Maximale Stauhöhe	50 mm

- Kondenswasserdämmung

Art.-Nr.	DN	Anschluss Abdichtung	d, ø	VE1
359.100.00.1	90	CrNi-Stahl 1.4301	90 mm	1 St.