

Übersicht

SANIBOY G 180-16D



DIN EN 12050-1

Betriebsdaten

Förderstrom	0 l/s
Förderhöhe	0 m
Wellenleistung P2	
Pumpenwirkungsgrad	%
NPSH - Wert der Pumpe	
Anlagenart	Einzelbetrieb
Pumpenanzahl	1
Medium	Wasser, rein

Pumpe

Pumpenbezeichnung	SANIBOY G 180-16D
Lauftrad	Mehrschaufelrad
Lauftrad Ø	135 mm
Lauftraddurchgang	
Druckstutzen	R 1 1/2 IG
Saugstutzen	

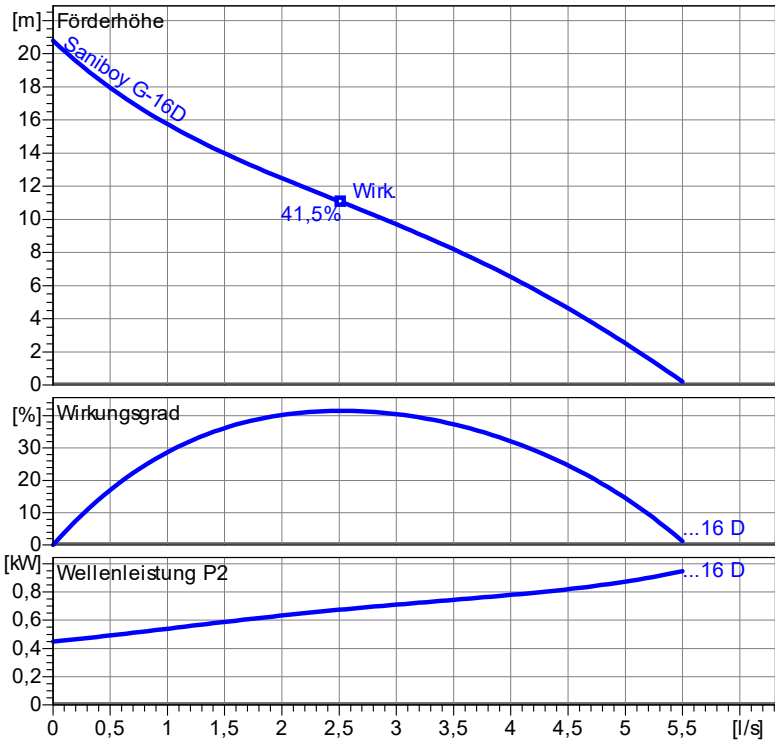
Motor

Nennspannung	400 V
Frequenz	50 Hz
Nennleistung P2	0,9 kW
Nennzahl	2900 1/min
Polzahl	2
Wirkungsgrad	70 %
Nennstrom	2,5 A
Schutzart	IP 68

Werkstoffe

Saugdeckel	Grauguß EN-GJL-250
Schneideinrichtung	Edelstahl 1.4122
Lauftrad	Grauguß EN-GJL-250
Pumpengehäuse	Grauguß EN-GJL-250
Motorlagergehäuse	Grauguß EN-GJL-250
Motorgehäuse	Grauguß EN-GJL-250
Sammelbehälter	PE
Motorwelle	Edelstahl 1.4104
Mechan. Verbindungsteile	Edelstahl
O-Ringe	NBR

Testnom: ISO9906 Sect. 4.4.2



Trockenaufstellung (Zulauf 180mm)
Maße in mm, Buchstaben siehe Tabelle

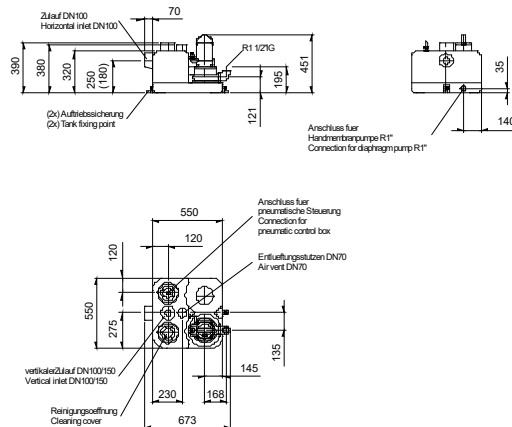


Tabelle Abmessungen (mm)

20.1 - 20.01.2020 (Build 147)

Projekt:	Projektnr.:	Erstellt durch:	Seite: 1	Datum: 25.01.2024
----------	-------------	-----------------	-------------	----------------------

Kennlinien

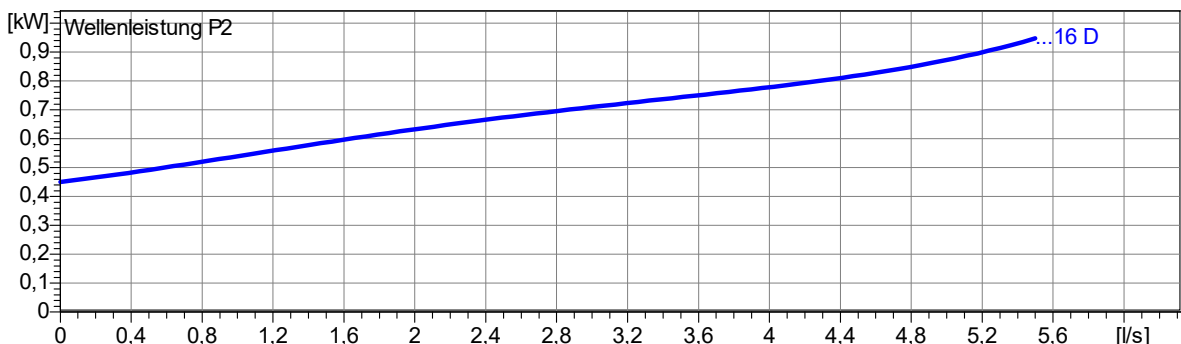
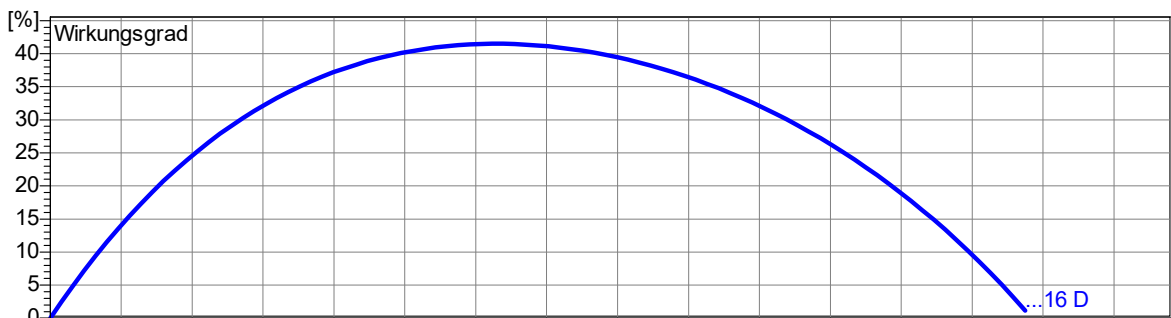
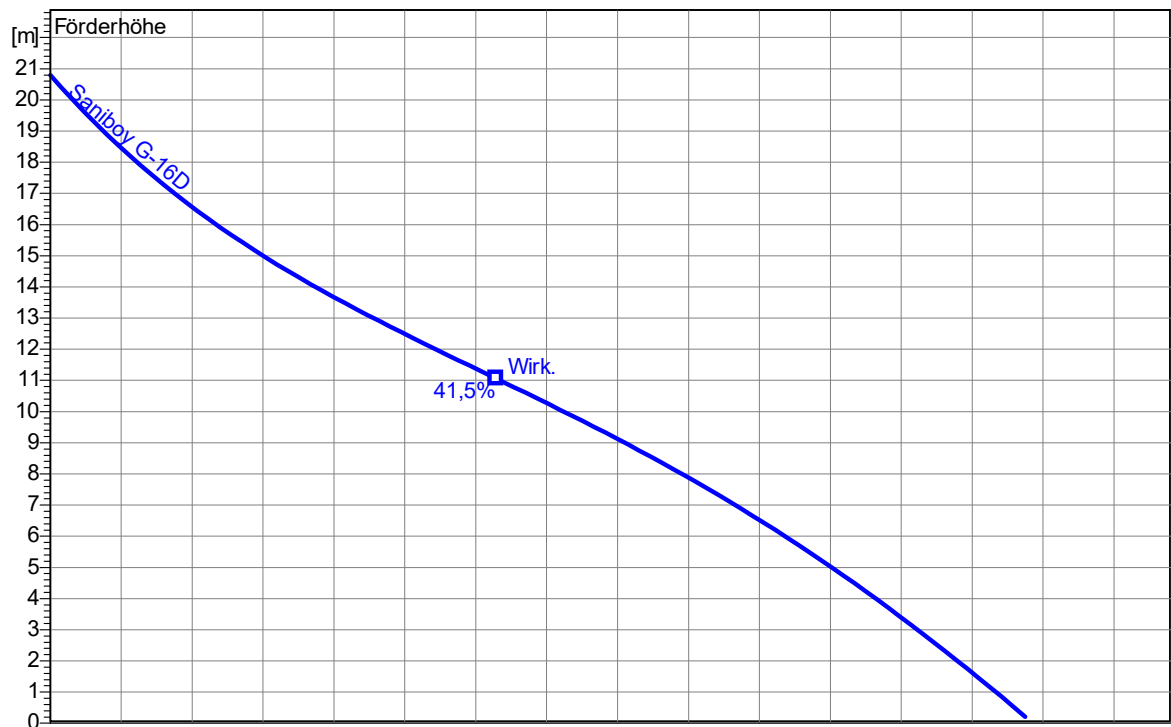
SANIBOY G 180-16D



Laufrad					
Laufradtyp: Mehrschaufelrad	Lafraddurchgang \varnothing :	Max. \varnothing : 135 mm	Min. \varnothing : 135 mm	Gew. \varnothing : 135 mm	
Betriebsdaten					
Drehzahl: 2900 1/min	Frequenz: 50 Hz	Betriebspunkt: Q = 0 l/s	H = 0 m	Wellenleistung P2:	Druckstutzen: R 1 1/2 IG

Leistungsdaten bezogen auf:
Wasser, rein [100%]; 293K; 998,3kg/m³; 1,005mm²/s

Testnom: ISO9906 Sect. 4.4.2



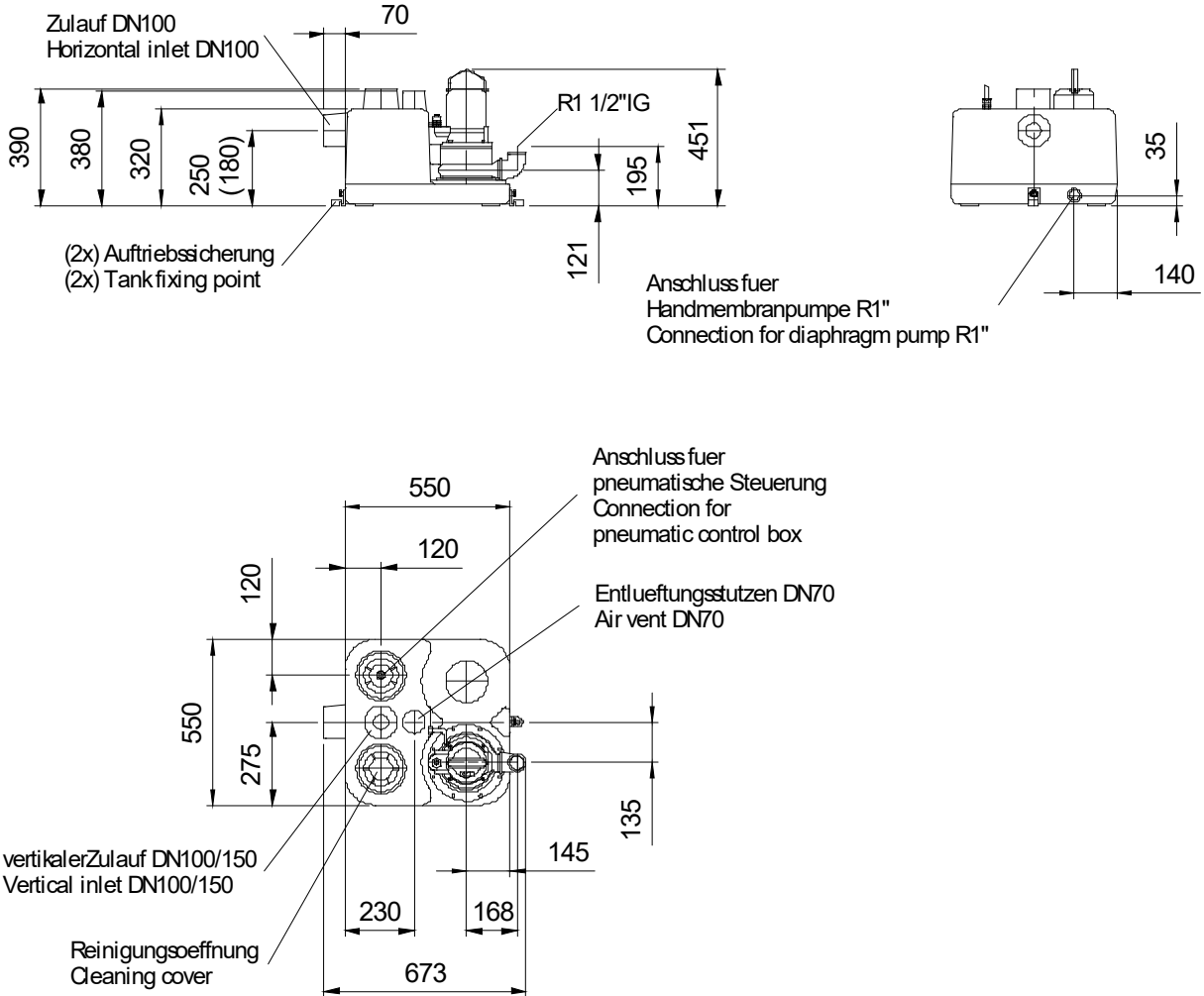
2.0.1 - 20.01.2020 (Build 147)

Projekt:	Projektnr.:	Erstellt durch:	Seite: 2	Datum: 25.01.2024
----------	-------------	-----------------	--------------------	-----------------------------

Abmessungen

SANIBOY G 180-16D

Trockenaufstellung (Zulauf 180mm)
Maße in mm, Buchstaben siehe Tabelle



2.0.1 - 20.01.2020 (Build 147)

Projekt:	Projektnr.:	Erstellt durch:	Seite: 3	Datum: 25.01.2024
----------	-------------	-----------------	-------------	----------------------


Technische Daten

SANIBOY G 180-16D



Betriebsdaten				
Förderstrom	0 l/s	l/s	Förderhöhe	0 m
Wellenleistung P2		kW	Geodätische Höhe	0 m
Pumpenwirkungsgrad		%	NPSH - Wert der Pumpe	m
Anlagenart	Einzelbetrieb		Pumpenanzahl	1
Medium	Wasser, rein		Betriebstemperatur	293 K
Dichte	998,3	kg/m ³	Kinematische Viskosität	1,005 mm ² /s

Pumpe				
Pumpenbezeichnung	SANIBOY G 180-16D		Drehzahl	2900 1/min
Saugstutzen			Förderhöhe	Max. 20,8 m
Druckstutzen	R 1 1/2 IG			Min. 0,2 m
Lauftradtyp	Mehrschaufelrad		Förderstrom	Max. 5,5 l/s
Lafraddurchgang		mm	Max. Pumpenwirkungsgrad	41,5 %
Lauftrad Ø	135	mm	Max. erforderl. Wellenleistung P2	0,9 kW

Motor				
Motorbauart	Tauchmotor		Isolationsklasse	H
Motorbezeichnung	AM 120TM.1,7/2 D		Schutzart	IP 68
Frequenz	50	Hz	Temperaturklasse	
Nennleistung P1	1,3	kW		
Nennleistung P2	0,9	kW	Explosionsschutz	
Nenn Drehzahl	2900	1/min	Wirkungsgrad	100% 70,0 %
Nennspannung	400	V 3~	bei % Nennleistung	75% 67,0 %
Nennstrom	2,5	A		50% 65,0 %
Anlaufstrom, Direkt startend	15,0	A		100% 0,74
Anlaufstrom, Stern-Dreieck	5,	A	cos phi	75% 0,66
Startart	Direkt		bei % Nennleistung	50% 0,56
Lastkabel	6G1,5		Steuerkabel	
Lastkabeltyp	H07RN8-F PLUS		Steuerkabeltyp	
Kabellänge	4,0 m		Service Faktor	1,15
Wellenabdichtung				
Lagerung				
Bemerkung	 Bauart geprüft und überwacht www.tuv.com ID 1111241987 DIN EN 12050-1			

Werkstoffe / Gewicht			
Saugdeckel	Grauguß EN-GJL-250	Motorgehäuse	Grauguß EN-GJL-250
Schneideinrichtung	Edelstahl 1.4122	Sammelbehälter	PE
Lauftrad	Grauguß EN-GJL-250	Motorwelle	Edelstahl 1.4104
Pumpengehäuse	Grauguß EN-GJL-250	Mechan. Verbindungsteile	Edelstahl
Motorlagergehäuse	Grauguß EN-GJL-250	O-Ringe	NBR
Gewicht Aggregat	37 kg		

Projekt:	Projektnr.:	Erstellt durch:	Seite: 4	Datum: 25.01.2024
----------	-------------	-----------------	--------------------	-----------------------------

2.0.1 - 20.01.2020 (Build 147)