

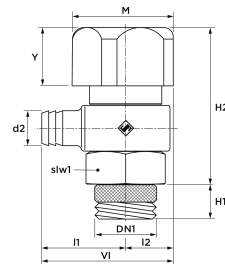
## Seppelfricke SEPP DIN-Basis Entleerungsventil Set G1/4" (DN8)

SEPP Entleerungsventil Set 1932.37 bestehend aus einem Entleerungsventil und einem Stopfen, selbstdichtend DN8 R1/4 Messing

SEPP DIN-Basis Freistromventile mit Innengewinde, aus Pressmessing, Werkstoff-Nr. CW617N nach DIN EN 12164. Schallschutz geprüft: Armaturengruppe 1 nach DIN 4109 bis einschließlich DN 32. Dimension DN 15 bis DN 50. Mit Innengewinde nach DIN EN 10226-1 oder Lötanschluß. Mit Nockenflächen, mit oder ohne Entleerung, mit steigendem oder nichtsteigendem SEPP Servo Oberteil mit doppelter O-Ring Abdichtung. Dauerhaft leichtgängig und wartungsarm. Als Freistromventil, KFR-Ventil oder Rückflussverhinderer erhältlich.

### Produktanwendung:

Trinkwasser



**Nummer 0029070**

Type 1932.37

## Produkteigenschaften

Werkstoff

Messing