

VSH Shurjoint Nutsystem bogen 90° a/a 273 verzinkt

Das VSH Shurjoint Modell 7110 ist ein 90 Grad Bogen mit zwei Nuten.

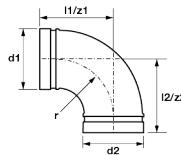
VSH Shurjoint Nutrohrsysteme bestehen aus einer breiten Palette von Nutkupplungen, Fittings und Ventilen für Heizung, Druckluft und Industrie. VSH Shurjoint ist weniger arbeitsintensiv, sicherer, sauberer und liefert eine gleichbleibende Verbindungsqualität.

- VSH Shurjoint lässt sich perfekt mit anderen VSH-Systemen wie VSH XPress, VSH SudoPress und VSH PowerPress kombinieren
- das Sortiment 'Aalberts Integrated Piping Systems' umfasst ein voll integriertes System von 6mm bis 104 "

VSH Shurjoint bietet eine große Auswahl an genuteten Formstücken an. Um vielfältige Einsatzmöglichkeiten zu gewährleisten, sind diese Formstücke in zahlreichen unterschiedlichen Bauweisen und Konfigurationen erhältlich. Genutete VSH Shurjoint Formstücke wurden entsprechend den Anforderungen nach ASTM F1548-01 und ANSI/AWWA C606-04 entwickelt. Für Rohrgrößen, die durch diese Standards nicht abgedeckt werden, verweisen wir in unserem Katalog auf geführten verfügbaren Nutspezifikationen. Die meisten Formstücke sind aus Kugelgrafitguss entsprechend ASTM A536 Gr. 65-45-12. Einige Modelle und Größen werden aus segmentgeschweißtem Stahl gefertigt. Die Formstücke sind orange oder rot lackiert und in feuerverzinkt erhältlich. Die Druckstufen entsprechen den eingesetzten Kupplungen und/oder Rohren.

Produktanwendung:

Heizung, Kühlung, Druckluft, Sprinkler, Trockene Hauptfeuerlöschleitung



Nummer 1711000A1003

Type 7110

Produkteigenschaften

| | | | |
|-------------------------------|---------------|----------------------------------|------------------|
| Werkstoff des Anschlusses 1 | Gusseisen | Winkel des Bogens | 90 Grad |
| Oberflächenschutz Anschluss 1 | feuerverzinkt | Radius des Bogens | 198,2 Millimeter |
| Werkstoff des Anschlusses 2 | Gusseisen | Rohraußendurchmesser Anschluss 1 | 273 Millimeter |
| Oberflächenschutz Anschluss 2 | feuerverzinkt | Rohraußendurchmesser Anschluss 2 | 273 Millimeter |
| Form | Bogen | Länge | 366 Millimeter |
| Ausführung | 1-teilig | Länge Anschluss 1 | 229 Millimeter |
| Reduzierend | ✗ | Länge Anschluss 2 | 229 Millimeter |
| Exzentrisch | ✗ | | |
| Systemgebunden | ✗ | | |
| Nenndurchmesser Anschluss 1 | DN 250 | | |
| Anschluss 1 | Nut | | |
| Nenndurchmesser Anschluss 2 | DN 250 | | |
| Anschluss 2 | Nut | | |
| Hauptfarbe Fitting | grau | | |
| Mit Stoßnocken | ✗ | | |
| Zugfest | ✓ | | |
| Gaszulassung QA | ✗ | | |
| KIWA-Prüfsiegel | ✗ | | |
| Mit Dichtungsmaterial | ✗ | | |
| VdS-geprüft | ✗ | | |
| Verschlossen | ✗ | | |
| Mit Verbindungsanzeige | ✗ | | |
| Mit Entleerungsventil | ✗ | | |

| | |
|--------------------------|---|
| Mit Entlüfter | ✗ |
| FM-Prüfung | ✓ |
| LPCB-Prüfung | ✗ |
| ULC-Qualitätskennzeichen | ✓ |
| UL-Prüfung | ✓ |
| VdS-geprüft | ✗ |
| DVGW-Siegel für Gas | ✗ |
| DVGW-Siegel für Wasser | ✗ |
| Zertifiziert nach NF 545 | ✗ |
| KIWA-Prüfsiegel | ✗ |
| Gastec QA Prüfung | ✗ |
| KOMO-Prüfsiegel | ✗ |
| Gastec QA - AR 214 (H2) | ✗ |