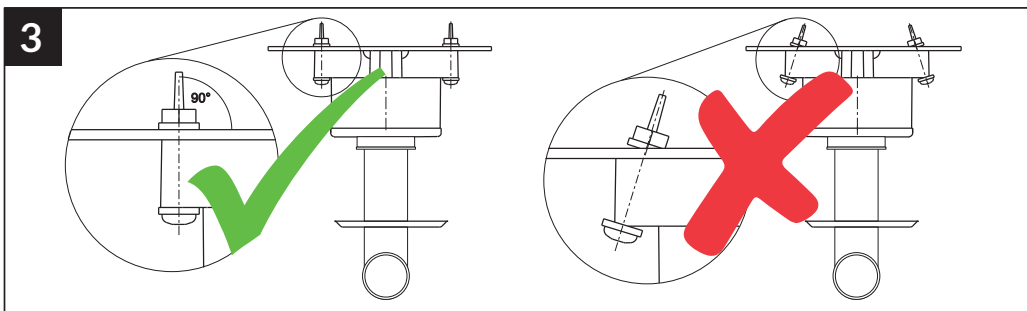
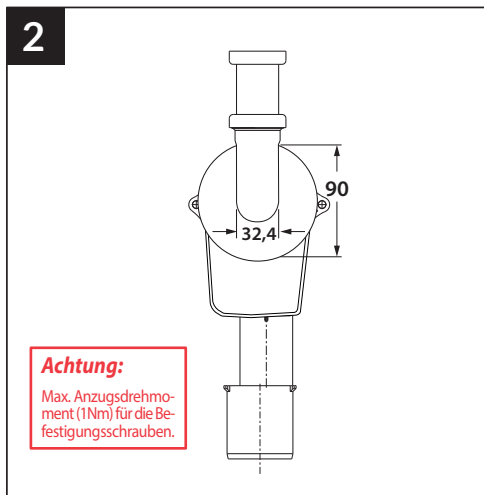
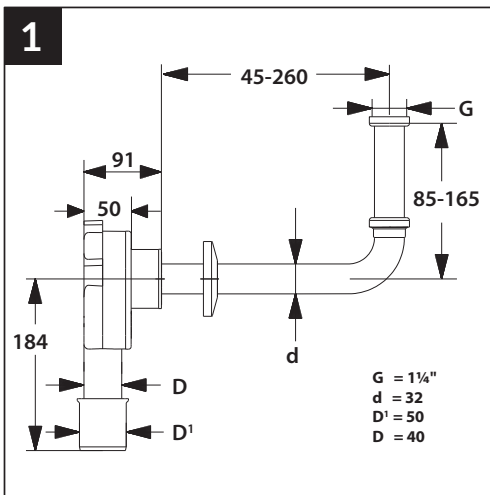




Multilingual

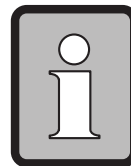
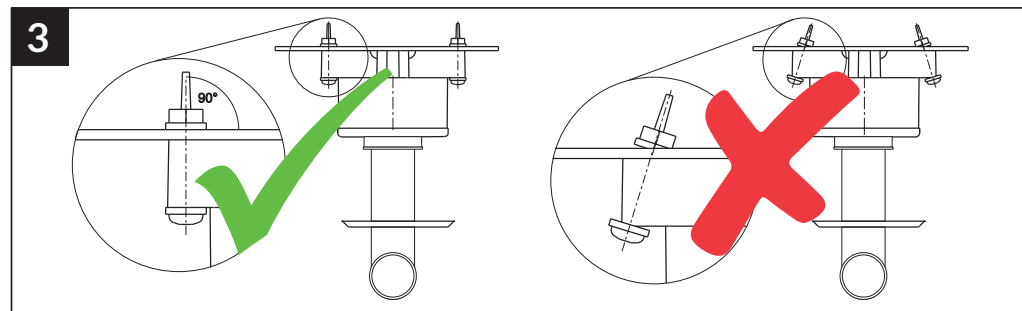
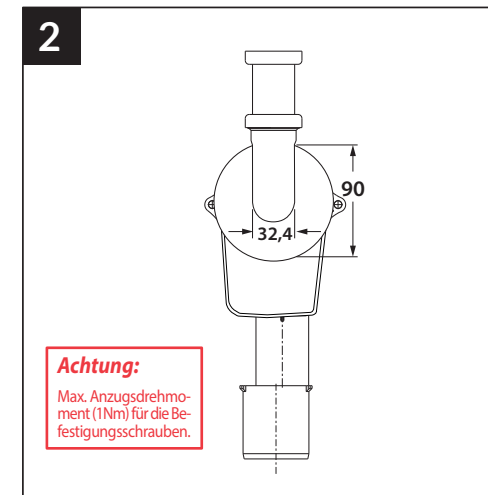
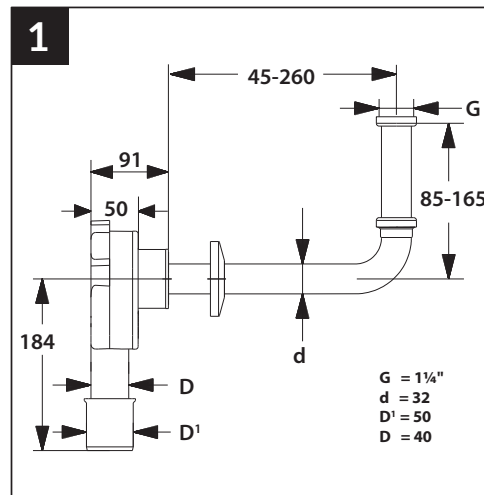


Der Siphon muss auf ebenen und planparallelen Untergrund, unbedingt spannungs- und vibrationsfrei entkoppelt, möglichst lotrecht eingebaut werden. Die Temperatur auf der Baustelle darf dabei nicht unter 0 °C liegen. Auch der Siphon selbst darf vor dem Einbauen nicht bei einer Lagertemperatur unter 0° gelagert worden sein. Wir empfehlen bei der Montage zusätzlich die Verwendung der Montageplatte (#6275) zur Befestigung auf einer Montageschiene (# 3859). Verwenden Sie geeignete Flachkopfschrauben und Beilagscheiben wie in unserem Montageset (# 2151) angeboten. Keinesfalls Senkkopfschrauben oder zu starke Schrauben verwenden. Verwenden Sie nur Originalteile der Otto Haas KG.

Max. Anzugsdrehmoment 1Nm für die seitlichen Befestigungsschrauben. Der max. zulässige Betriebsdruck des Siphons beträgt 0,1 bar (1m Wassersäule) nach DIN 19541: Die maximal zulässige Wassertemperatur beträgt 90 °C für eine Beaufschlagungszeit von 5 Minuten.



Multilingual



Der Siphon muss auf ebenen und planparallelen Untergrund, unbedingt spannungs- und vibrationsfrei entkoppelt, möglichst lotrecht eingebaut werden. Die Temperatur auf der Baustelle darf dabei nicht unter 0 °C liegen. Auch der Siphon selbst darf vor dem Einbauen nicht bei einer Lagertemperatur unter 0° gelagert worden sein. Wir empfehlen bei der Montage zusätzlich die Verwendung der Montageplatte (#6275) zur Befestigung auf einer Montageschiene (# 3859). Verwenden Sie geeignete Flachkopfschrauben und Beilagscheiben wie in unserem Montageset (# 2151) angeboten. Keinesfalls Senkkopfschrauben oder zu starke Schrauben verwenden. Verwenden Sie nur Originalteile der Otto Haas KG.

Max. Anzugsdrehmoment 1Nm für die seitlichen Befestigungsschrauben. Der max. zulässige Betriebsdruck des Siphons beträgt 0,1 bar (1m Wassersäule) nach DIN 19541: Die maximal zulässige Wassertemperatur beträgt 90 °C für eine Beaufschlagungszeit von 5 Minuten.



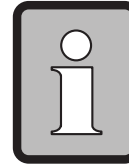


Von einer Vormontage der UP-Siphons im Registerbau wird dringend abgeraten. Für Transportbeschädigungen zu und auf Baustellen an den Siphonen auf diesen vormontierten Registern wird jede Haftung ausdrücklich ausgeschlossen.

ACHTUNG: BITTE ÜBERPRÜFEN SIE DEN SIPHON AUF DICHTHEIT!

Es handelt sich um ein Revisionsteil. Bitte überprüfen Sie jährlich den Siphon auf Funktionsfähigkeit.

Die Einhaltung unserer Einbauanleitung ist Voraussetzung zur Geltendmachung von Gewährleistungsansprüchen auf der Grundlage unserer Verkaufs- und Lieferbedingungen. *Aktuelle Version (Verkaufs- und Lieferbedingungen, Montageanleitungen)*
unter: www.haas.de



Von einer Vormontage der UP-Siphons im Registerbau wird dringend abgeraten. Für Transportbeschädigungen zu und auf Baustellen an den Siphonen auf diesen vormontierten Registern wird jede Haftung ausdrücklich ausgeschlossen.

ACHTUNG: BITTE ÜBERPRÜFEN SIE DEN SIPHON AUF DICHTHEIT!

Es handelt sich um ein Revisionsteil. Bitte überprüfen Sie jährlich den Siphon auf Funktionsfähigkeit.

Die Einhaltung unserer Einbauanleitung ist Voraussetzung zur Geltendmachung von Gewährleistungsansprüchen auf der Grundlage unserer Verkaufs- und Lieferbedingungen. *Aktuelle Version (Verkaufs- und Lieferbedingungen, Montageanleitungen)*
unter: www.haas.de