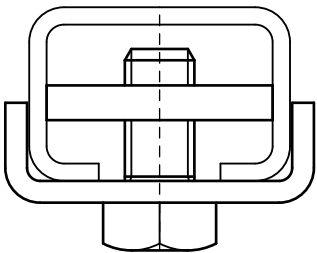


Walraven Schienenverbinder – 50x40 (ev)

(G 35 40)

Befestigung an Schienen 50x40



Vorteile und Eigenschaften

- zur Fertigung von Schienenkonstruktionen
- mit vormontierten Doppelschiebemutter(n)
- Material: Stahl
- elektrolytisch verzinkt

Art.Nr.	L	B	H	S	SW1	Für Schiene	VPE 1	Gew / 1 Einh
6543004	250 mm	40 (mm)	12 (mm)	50 (mm)	17 (mm)	50x40	20	823.00 (g)

