

## PuraVida

### Einhebel-Waschtischmischer 110 mit Zugstangen-Ablaufgarnitur

Oberfläche: **Weiß/Chrom** Artikelnummer: **15074400**



#### Beschreibung

##### Merkmale

- besteht aus: Einhebel-Waschtischmischer, Ablaufgarnitur
- ComfortZone 110
- Ausladung: 113 mm
- Auslaufhöhe: 113 mm
- Griffvariante: Pingriff
- Strahlart: Laminarstrahl
- schwenkbarer Strahlformer
- maximale Durchflussmenge bei 3 bar: 5 l/min
- Keramikmischsystem
- für Durchlauferhitzer geeignet
- Zugstangen-Ablaufgarnitur G 1¼
- Material Ablaufventil: Metall
- Anschlussart: G ¾ Anschlussschläuche
- Anschlussgröße: DN15
- DVGW NW-6506CL0393
- P-IX 19313/IO
- EPD Basin Faucets

#### Technologie



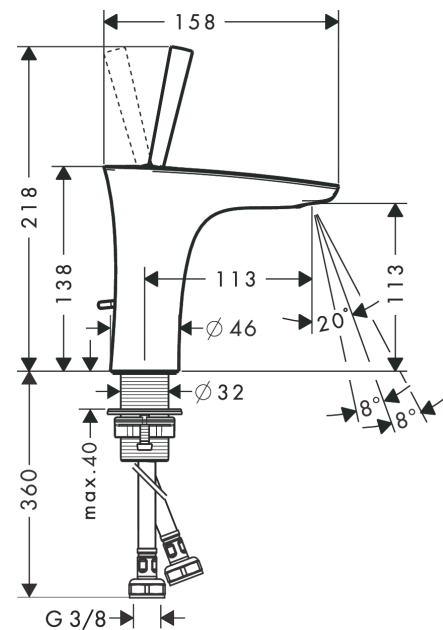
#### Zertifikate / Nachhaltigkeit



#### Produktabbildung



#### Maßzeichnung



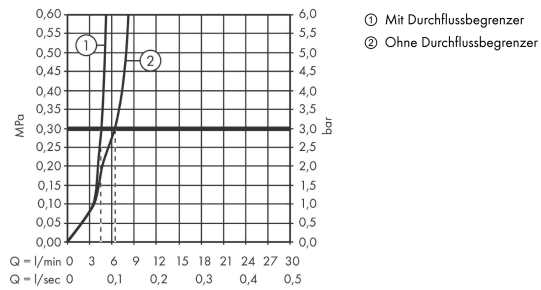
**PuraVida**

**Einhebel-Waschtismischer 110 mit Zugstangen-Ablaufgarnitur**

Oberfläche: **Weiß/Chrom** Artikelnummer: **15074400**



**Durchflussdiagramm**



## PuraVida

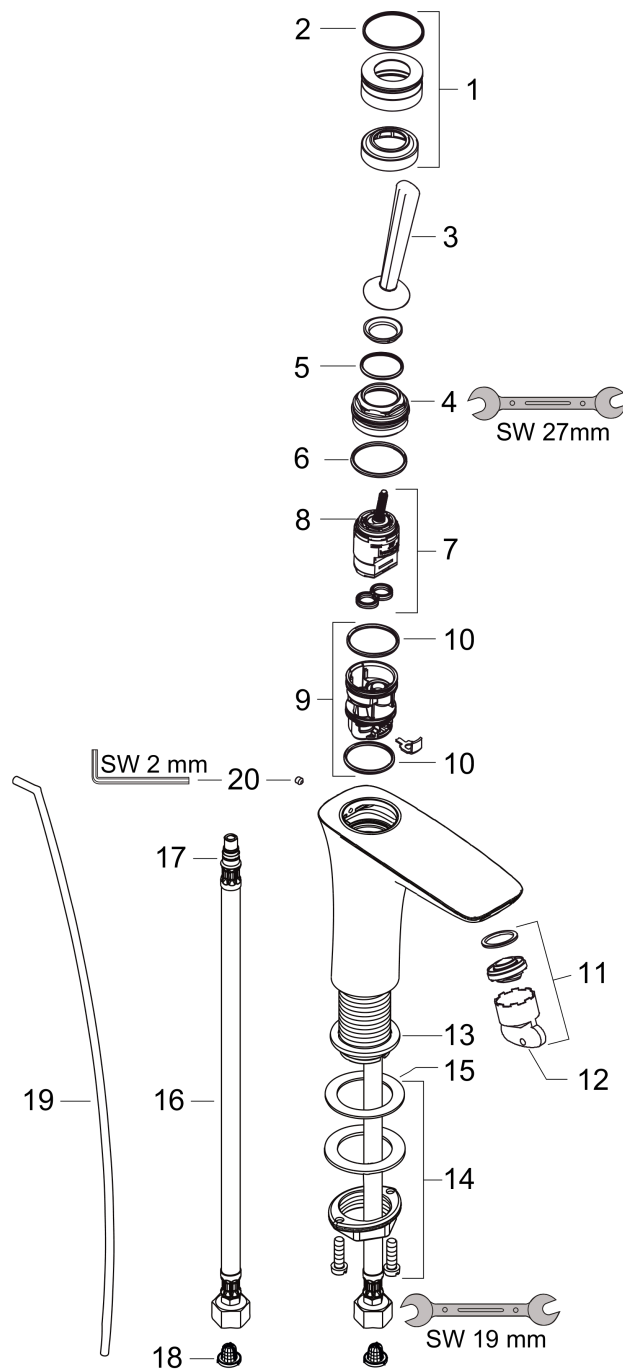
### Einhebel-Waschtischmischer 110 mit Zugstangen-Ablaufgarnitur

Oberfläche: **Weiß/Chrom** Artikelnummer: **15074400**



## Explosionszeichnung

Baujahr: **06/10 - 06/22**



## PuraVida

### Einhebel-Waschtischmischer 110 mit Zugstangen-Ablaufgarnitur

Oberfläche: **Weiß/Chrom** Artikelnummer: **15074400**



#### Ersatzteilliste

Baujahr: **06/10 - 06/22**

Pos.	Beschreibung	Artikelnummer	PG	VE
1	Rosette Ø 37 mm	95288000	10	1
2	O-Ring 33x1,5	98164000	1	1
3	Griff	95287000	12	1
4	Mutter	97157000	6	1
5	O-Ring 30x1,5	98433000	1	1
6	O-Ring 30x2	98186000	1	1
7	Kartusche kpl.	96783000	13	1
8	O-Ring 21,95x1,78	95169000	1	1
9	Adapter für Kartusche	95289000	7	1
10	O-Ring 26x2	98147000	1	1
11	Luftsprudler M24x1 (5 l/min)	95282000	6	1
12	Montageschlüssel	95290000	3	1
13	Flachdichtung	98749000	2	1
14	Schaftbefestigung kpl. (Ø 32)	13961000	7	1
15	Gleitring	97548000	1	1
16	Anschlussschlauch 450 mm M8x0,75 G3/8	97206000	8	1
17	O-Ring 7x1,5	98422000	1	1
18	Siebdichtung	95291000	4	1
19	Zugstange	96657000	4	1
20	Madenschraube M4x6	97767000	1	1
a	Ablaufventil	94139000	98	1
b	Schaftverlängerung 35 mm	13898000	12	1
c	Werkzeug für Griffdemontage	92124000	15	1
d	Serviceschlüssel	95661000	2	1
e	Rosette (spezial)	92721000	9	1