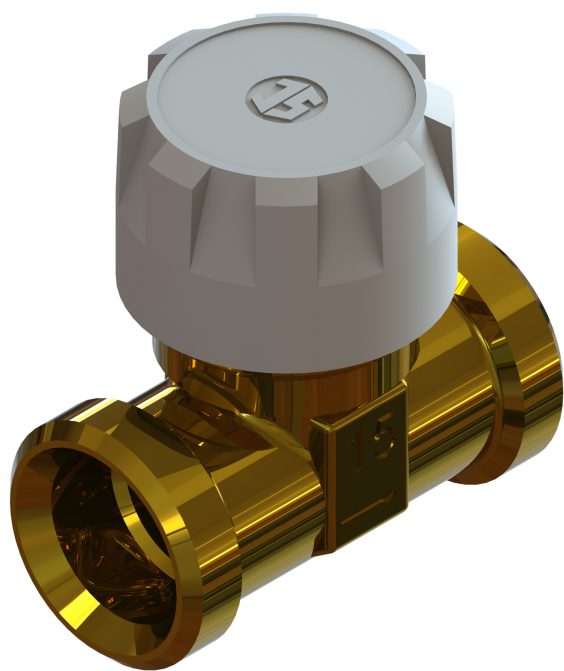


## Produktdatenblatt

Artikelbezeichnung: Vorlaufregulierventil mit Handradkappe, Durchgangsform.  
Anschlussgewinde: Eingang AG 3/4", Ausgang AG 3/4"

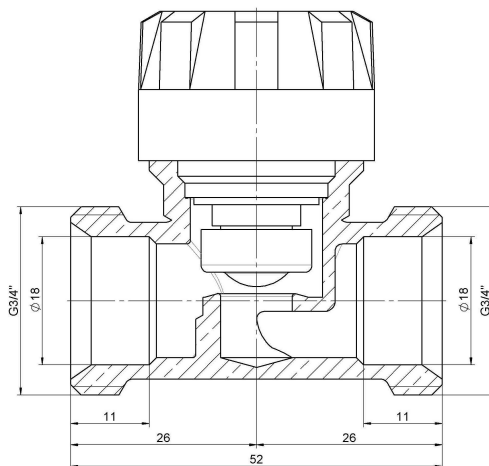
Artikelnummer:	00 4640 1509 018	Größe: 1/2"	MS-blank	rote Handradkappe
	00 4640 1500 018	Größe: 1/2"	MS-blank	weiße Handradkappe



### Technische Daten

Temperatur:	max. 120°C
Betriebsdruck:	max. 10 bar (PN 10)
Federkraft:	im Schließpunkt F= 45 N ±10%
pH-Wert:	zul. Bereich 4 bis 9,5
Werkstoffe:	Gehäuse: Messing
	Oberteil: Messing
	Verschraubung: Messing
	Kegeldichtung: metallisch + zus. O-Ring aus EPDM
	Handradkappe: Kunststoff ABS in weiß oder rot

Ersatzteile	Ventileinsatz:	00 4704 1500 101
	Handradkappe:	00 4816 2010 001



Stand: Mai 2018  
Technische Änderungen vorbehalten