

VSH XPress Kupfer Gas T-Stück i/i/i 42

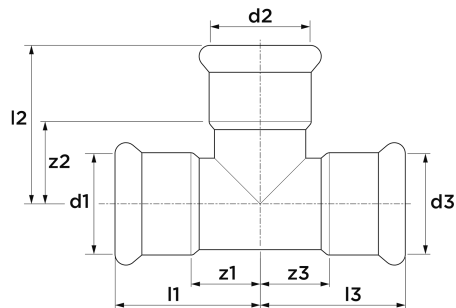
Bei VSH XPress G7130 handelt es sich um ein T-Stück aus Kupfer mit drei Pressanschlüssen, anwendbar für Gas. Der gelbe O-Ring und die gut sichtbare Markierung auf der Außenseite des Fittings gewährleisten eine eindeutige Identifizierung des Systems.

- sichere Installation, da keine offenen Flammen oder Hitze erforderlich sind
- mit Rohranschlag
- mit allen relevanten Zulassungen versehen
- klare Kennzeichnung des Materials und der Dimension auf dem Fitting

VSH XPress Kupfer Gas Pressfittings aus Kupfer, Werkstoff-Nr. CW024A nach DIN EN 1254 und DIN EN 12449 oder Rotguss Werkstoff-Nr. CC491 nach DIN EN 1982. Geprüft nach DVGW-Arbeitsblatt VP 614, DVGW-Zulassungsnummer für Gasinstallationen: DW-4550BL0160. Mit gelber Markierung auf dem Fitting. Mit werkseitig eingelegtem HNBR O-Ring. HTB-Beständigkeit GT5/PN5. Alle zugelassenen Presswerkzeuge, die zu den jeweiligen Produkten passen, finden Sie in unserer online Werkzeugauswahlhilfe auf unserer Website: <https://aalberts-ips.de/werkzeugauswahl>. Dimension 12 bis 54mm. Zur Verbindung von Kupferrohren nach DIN EN 1057 und DVGW-Arbeitsblatt GW 392 Temperaturbeständigkeit -20 bis 70 Grad, Druckbeständigkeit 5bar. Anwendungsgebiete: Gasinstallation nach TRGI 2008 und TRF 2012 für Gase nach DVGW-Arbeitsblatt G 260.

Produktanwendung:

Erdgas, Wasserstoff (H₂)



Nummer 4804151

Type G7130

Produkteigenschaften

| | | | |
|-----------------------------------|-----------------|--------------------------------------|---------------------|
| Werkstoff des Anschlusses 1 | Kupfer | Winkel | 90 Grad |
| Werkstoffgüte Anschluss 1 | Cu-DHP (CW024A) | Rohraußendurchmesser Anschluss 1 | 42 Millimeter |
| Oberflächenschutz Anschluss 1 | unbehandelt | Wanddicke Anschluss 1 | 1,4 Millimeter |
| Oberflächenbehandlung Anschluss 1 | unbehandelt | Rohraußendurchmesser Anschluss 2 | 42 Millimeter |
| Werkstoff des Anschlusses 2 | Kupfer | Wanddicke Anschluss 2 | 1,4 Millimeter |
| Oberflächenschutz Anschluss 2 | unbehandelt | Rohraußendurchmesser Anschluss 3 | 42 Millimeter |
| Oberflächenbehandlung Anschluss 2 | unbehandelt | Wanddicke Anschluss 3 | 1,4 Millimeter |
| Werkstoff des Anschlusses 3 | Kupfer | Länge Anschluss 1 | 58 Millimeter |
| Werkstoffgüte Anschluss 3 | Cu-DHP (CW024A) | Arbeitslänge Anschluss 1 | 28 Millimeter |
| Oberflächenschutz Anschluss 3 | unbehandelt | Länge Anschluss 2 | 58 Millimeter |
| Oberflächenbehandlung Anschluss 3 | unbehandelt | Min. Mediumtemperatur (Dauerbetrieb) | -20 Grad Celsius |
| Ausführung | T-Stück | Arbeitslänge Anschluss 2 | 28 Millimeter |
| Reduzierend | × | Max. Mediumtemperatur (Dauerbetrieb) | 70 Grad Celsius |
| Mehrteilig | × | Länge Anschluss 3 | 58 Millimeter |
| Systemgebunden | ✓ | Arbeitslänge Anschluss 3 | 28 Millimeter |
| Nenndurchmesser Anschluss 1 | DN 40 | Mediumtemperatur (Dauerbetrieb) | -20 70 Grad Celsius |
| Anschluss 1 | Pressmuffe | | |
| Konturcode Verbindung 1 | M | | |
| Nenndurchmesser Anschluss 2 | DN 40 | | |

| | |
|-----------------------------|---------------------|
| Anschluss 2 | Pressmuffe |
| Konturcode Verbindung 2 | M |
| Nenndurchmesser Anschluss 3 | DN 40 |
| Konturcode | M |
| Anschluss 3 | Pressmuffe |
| Konturcode Verbindung 3 | M |
| Material Dichtung | Nitrilkautschuk NBR |
| Hauptfarbe Fitting | Kupfer |
| Zugfest | ✓ |
| Gaszulassung QA | ✓ |
| Mit Dichtungsmaterial | ✗ |
| KIWA-Prüfsiegel | ✗ |
| Mit Entlüfter | ✗ |
| Mit thermischer Isolierung | ✗ |
| Mit Stoßnocken | ✓ |
| VdS-geprüft | ✗ |
| Verschlossen | ✗ |
| Mit Verbindungsanzeige | ✗ |
| FM-Prüfung | ✗ |
| LPCB-Prüfung | ✗ |
| ULC-Qualitätskennzeichen | ✗ |
| UL-Prüfung | ✗ |
| DIN-CERTCO-Zertifikat | ✗ |
| VdS-geprüft | ✗ |
| Mit TÜV-Zulassung | ✗ |
| DVGW-Siegel für Gas | ✓ |
| DVGW-Siegel für Wasser | ✗ |
| KIWA-Prüfsiegel | ✗ |
| Gastec QA Prüfung | ✓ |
| KOMO-Prüfsiegel | ✗ |
| Gastec QA - AR 214 (H2) | ✓ |
| Typenzulassung nach BBR/EKS | ✗ |