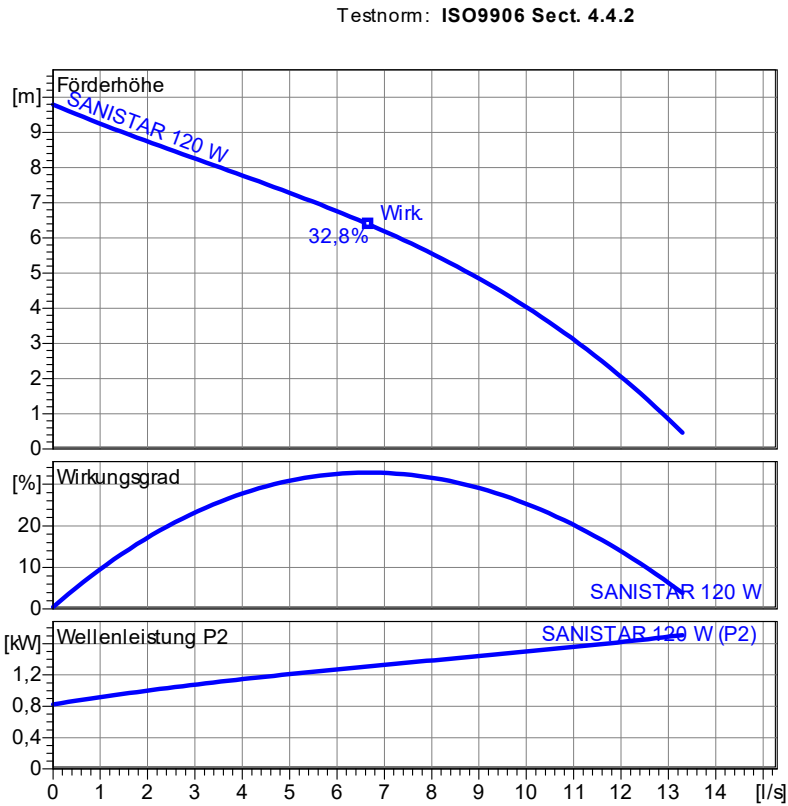


Übersicht

SANISTAR 120 W

<div><div><div><div><div></div><div>TÜV Rheinland</div><div>ZERTIFIZIERT</div></div><div><div>Bauart geprüft und überwacht</div><div>www.tuv.com</div><div>DE 111524387</div></div></div></div><div>DIN EN 12050-1</div></div>	
<div><div>Betriebsdaten</div><div><div>Förderstrom</div><div>0 l/s</div></div><div><div>Förderhöhe</div><div>0 m</div></div><div><div>Wellenleistung P2</div><div></div></div><div><div>Pumpenwirkungsgrad</div><div>%</div></div><div><div>NPSH - Wert der Pumpe</div><div></div></div><div><div>Anlagenart</div><div>Einzelbetrieb</div></div><div><div>Pumpenanzahl</div><div>1</div></div><div><div>Medium</div><div>Wasser, rein</div></div></div>	
<div><div>Pumpe</div><div><div>Pumpenbezeichnung</div><div>SANISTAR 120 W</div></div><div><div>Lauftrad</div><div>Freistromrad</div></div><div><div>Lauftrad Ø</div><div>180 mm</div></div><div><div>Lauftraddurchgang</div><div>45 mm</div></div><div><div>Druckstutzen</div><div>DN80</div></div><div><div>Saugstutzen</div><div></div></div></div>	
<div><div>Motor</div><div><div>Nennspannung</div><div>230 V</div></div><div><div>Frequenz</div><div>50 Hz</div></div><div><div>Nennleistung P2</div><div>1,7 kW</div></div><div><div>Nennndrehzahl</div><div>1450 1/min</div></div><div><div>Polzahl</div><div>4</div></div><div><div>Wirkungsgrad</div><div>74 %</div></div><div><div>Nennstrom</div><div>10,7 A</div></div><div><div>Schutzart</div><div>IP 68</div></div></div>	
<div><div>Werkstoffe</div><div><div>Druckdeckel</div><div>Grauguß EN-GJL-250</div></div><div><div>Lauftrad</div><div>Grauguß EN-GJL-250</div></div><div><div>Motorgehäuse</div><div>Grauguß EN-GJL-250</div></div><div><div>Sammelbehälter</div><div>Polyethylen</div></div><div><div>Motorwelle</div><div>Edelstahl 1.4104</div></div><div><div>Mechan. Verbindungsteile</div><div>Edelstahl</div></div><div><div>O-Ringe</div><div>NBR</div></div><div><div>Wellendichtringe</div><div>NBR</div></div><div><div>Unterlager</div><div>Rillenkugellager</div></div><div><div>Oberlager</div><div>Rillenkugellager</div></div></div>	



Trockenaufstellung
Maße in mm, Buchstaben siehe Tabelle

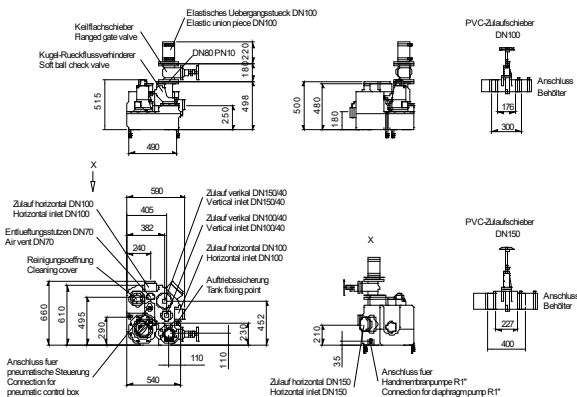


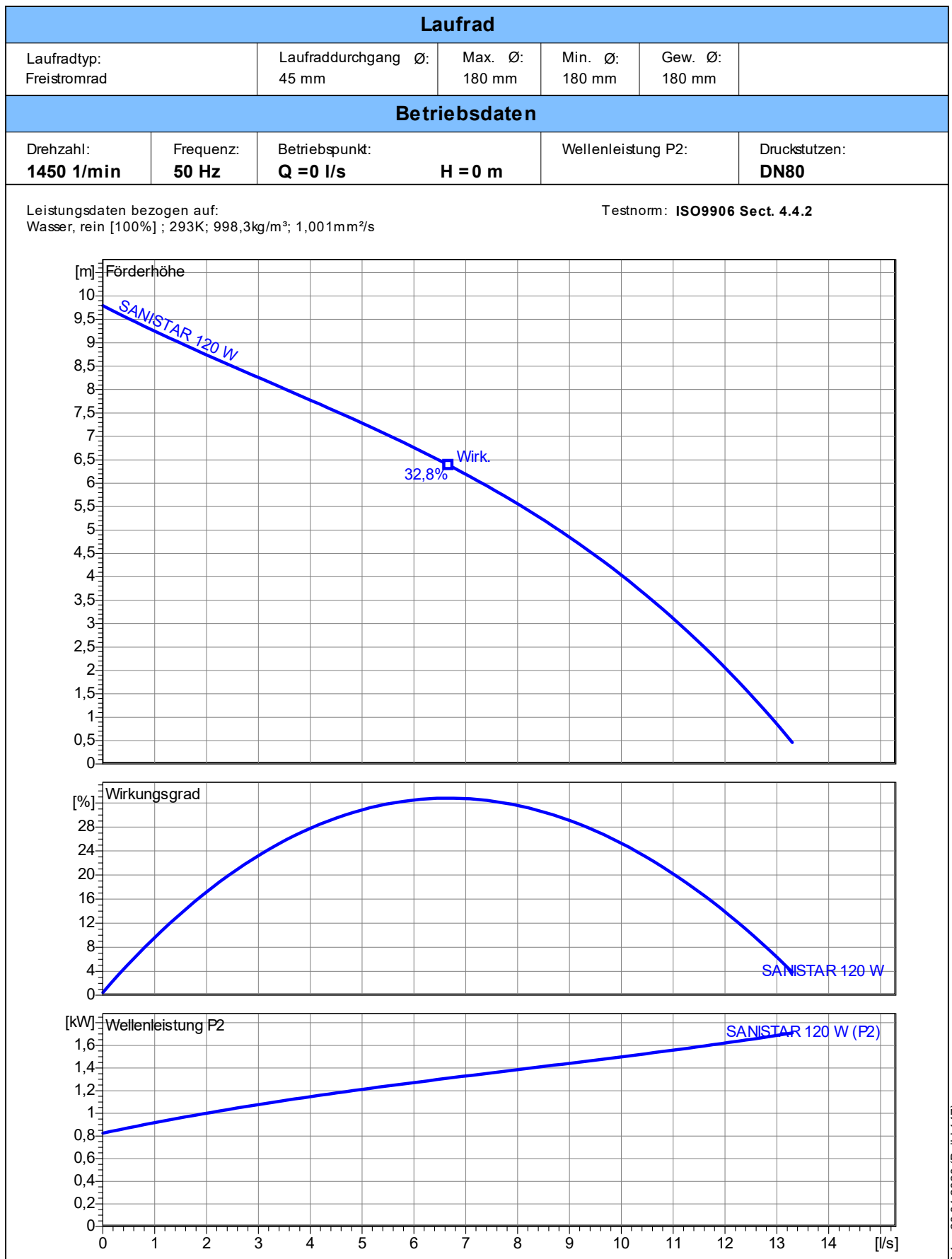
Tabelle Abmessungen
(mm)

2.0.1 - 20.01.2020 (Build 147)

Projekt:	Projektnr.:	Erstellt durch:	Seite: 1	Datum: 25.01.2024
----------	-------------	-----------------	-------------	----------------------

Kennlinien

SANISTAR 120 W



Projekt:	Projektnr.:	Erstellt durch:	Seite: 2	Datum: 25.01.2024
----------	-------------	-----------------	--------------------	-----------------------------

Abmessungen

SANISTAR 120 W

Trockenaufstellung

Maße in mm, Buchstaben siehe Tabelle

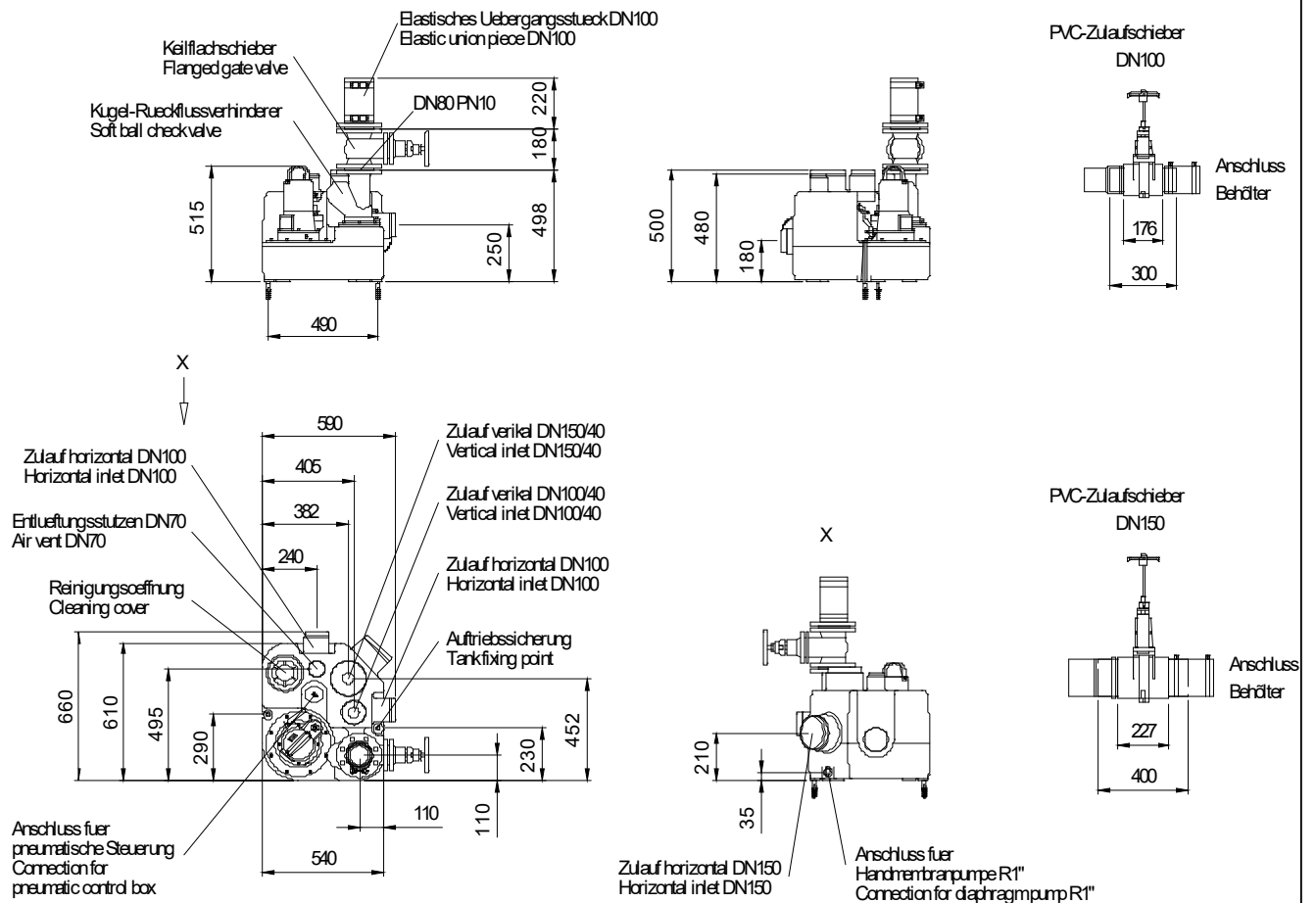


Tabelle Abmessungen (mm)

2.0.1 - 20.01.2020 (Build 147)

Projekt:	Projektnr.:	Erstellt durch:	Seite: 3	Datum: 25.01.2024
----------	-------------	-----------------	-------------	----------------------


Technische Daten

SANISTAR 120 W



Betriebsdaten				
Förderstrom	0 l/s	l/s	Förderhöhe	0 m
Wellenleistung P2		kW	Geodätische Höhe	0 m
Pumpenwirkungsgrad		%	NPSH - Wert der Pumpe	m
Anlagenart	Einzelbetrieb		Pumpenanzahl	1
Medium	Wasser, rein		Betriebstemperatur	293 K
Dichte	998,3	kg/m³	Kinematische Viskosität	1,005 mm²/s

Pumpe					
Pumpenbezeichnung	SANISTAR 120 W	Drehzahl	1450	1/min	
Saugstutzen		Förderhöhe	Max.	9,8	m
Druckstutzen	DN80		Min.	0,5	m
Lauftradtyp	Freistromrad	Förderstrom	Max.	13,3	l/s
Lauftraddurchgang	45	mm	Max. Pumpenwirkungsgrad	32,8	%
Lauftrad Ø	180	mm	Max. erforderl. Wellenleistung P2	1,7	kW

Motor					
Motorbauart	Tauchmotor		Isolationsklasse		H
Motorbezeichnung	AM 122.2,3/4 W		Schutzart		IP 68
Frequenz	50	Hz	Temperaturklasse		
Nennleistung P1	2,3	kW			
Nennleistung P2	1,7	kW	Explosionsschutz		
Nennndrehzahl	1450	1/min	Wirkungsgrad bei % Nennleistung	100%	74,0 %
Nennspannung	230	V 1~		75%	%
Nennstrom	10,7	A		50%	%
Anlaufstrom, Direkt startend	64,2	A	cos phi bei % Nennleistung	100%	1,00
Anlaufstrom, Stern-Dreieck	2	A		75%	
Startart	Direkt			50%	
Lastkabel	6G1,5		Steuerkabel		
Lastkabeltyp	H07RN8-F PLUS		Steuerkabeltyp		
Kabellänge	4,0 m		Service Faktor		1,15
Wellenabdichtung	Wellendichtringe		NBR		
Lagerung	Unterlager Oberlager		Rillenkugellager Rillenkugellager		
Bemerkung	<div><div><p>TÜVRheinland ZERTIFIZIERT</p></div><div><p>Bauart geprüft und überwacht</p><p>www.tuv.com ID: 1111241987</p></div></div> <div>DIN EN 12050-1</div>				

Werkstoffe / Gewicht			
Druckdeckel	Grauguß EN-GJL-250	Mechan. Verbindungsteile	Edelstahl
Lauftrad	Grauguß EN-GJL-250	O-Ringe	NBR
Motorgehäuse	Grauguß EN-GJL-250		
Sammelbehälter	Polyethylen		
Motorwelle	Edelstahl 1.4104		
Gewicht Aggregat	73 kg		

Projekt:	Projektnr.:	Erstellt durch:	Seite: 4	Datum: 25.01.2024
----------	-------------	-----------------	----------	-------------------

2.0.1 - 20.01.2020 (Build 147)