

Übersicht

SANISTAR PLUS 620 W

<div><div><div><div><div></div><div>TÜVRheinland</div><div>ZERTIFIZIERT</div></div><div><div>Bauart geprüft und überwacht</div><div>www.tuv.com</div><div>ID: 111343587</div></div></div></div><div>DIN EN 12050-1</div></div>	
<b>Betriebsdaten</b>	
Förderstrom	0 l/s
Förderhöhe	0 m
Wellenleistung P2	
Pumpenwirkungsgrad	%
NPSH - Wert der Pumpe	
Anlagenart	Einzelbetrieb
Pumpenanzahl	1
Medium	Wasser, rein

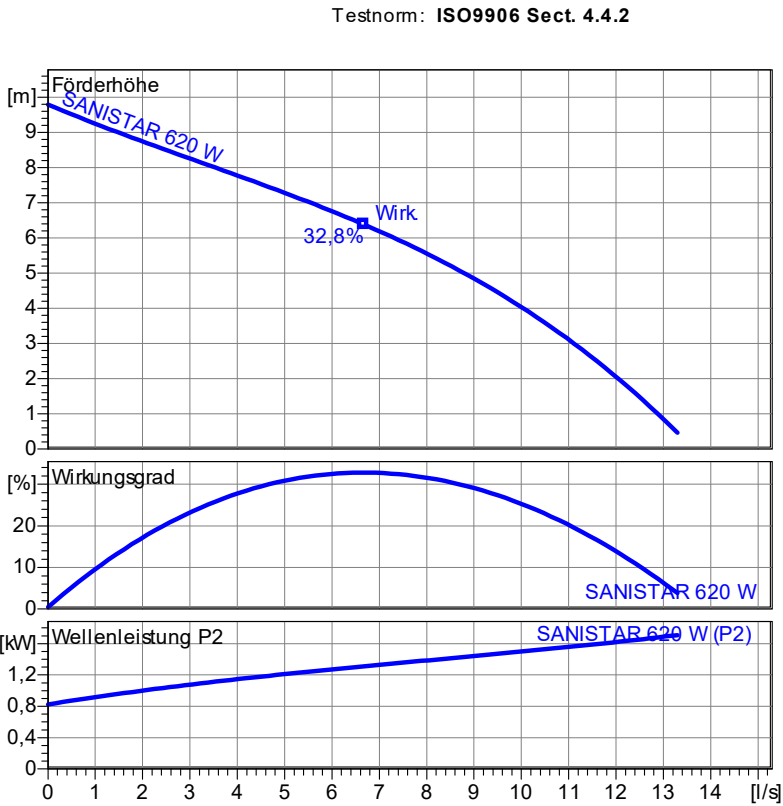
<b>Pumpe</b>	
Pumpenbezeichnung	SANISTAR PLUS 620 W
Laufgrad	Freistromrad
Laufgrad Ø	180 mm
Laufgrad durchgang	45 mm
Druckstutzen	DN80
Saugstutzen	

<b>Motor</b>	
Nennspannung	230 V
Frequenz	50 Hz
Nennleistung P2	1,7 kW
Nennzahl	1450 1/min
Polzahl	4
Wirkungsgrad	74 %
Nennstrom	10,7 A
Schutzart	IP 68

<b>Werkstoffe</b>	
Druckdeckel	Grauguß EN-GJL-250
Laufgrad	Grauguß EN-GJL-250
Motorgehäuse	Grauguß EN-GJL-250
Sammelbehälter	Polyethylen
Motorwelle	Edelstahl 1.4104

Mechan. Verbindungsteile	Edelstahl
O-Ringe	NBR

Wellendichtringe	NBR
Unterlager	Rillenkugellager
Oberlager	Rillenkugellager



Trockenaufstellung  
Maße in mm, Buchstaben siehe Tabelle

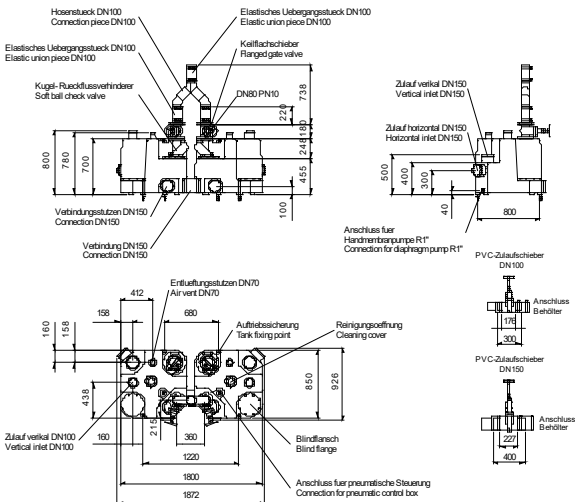


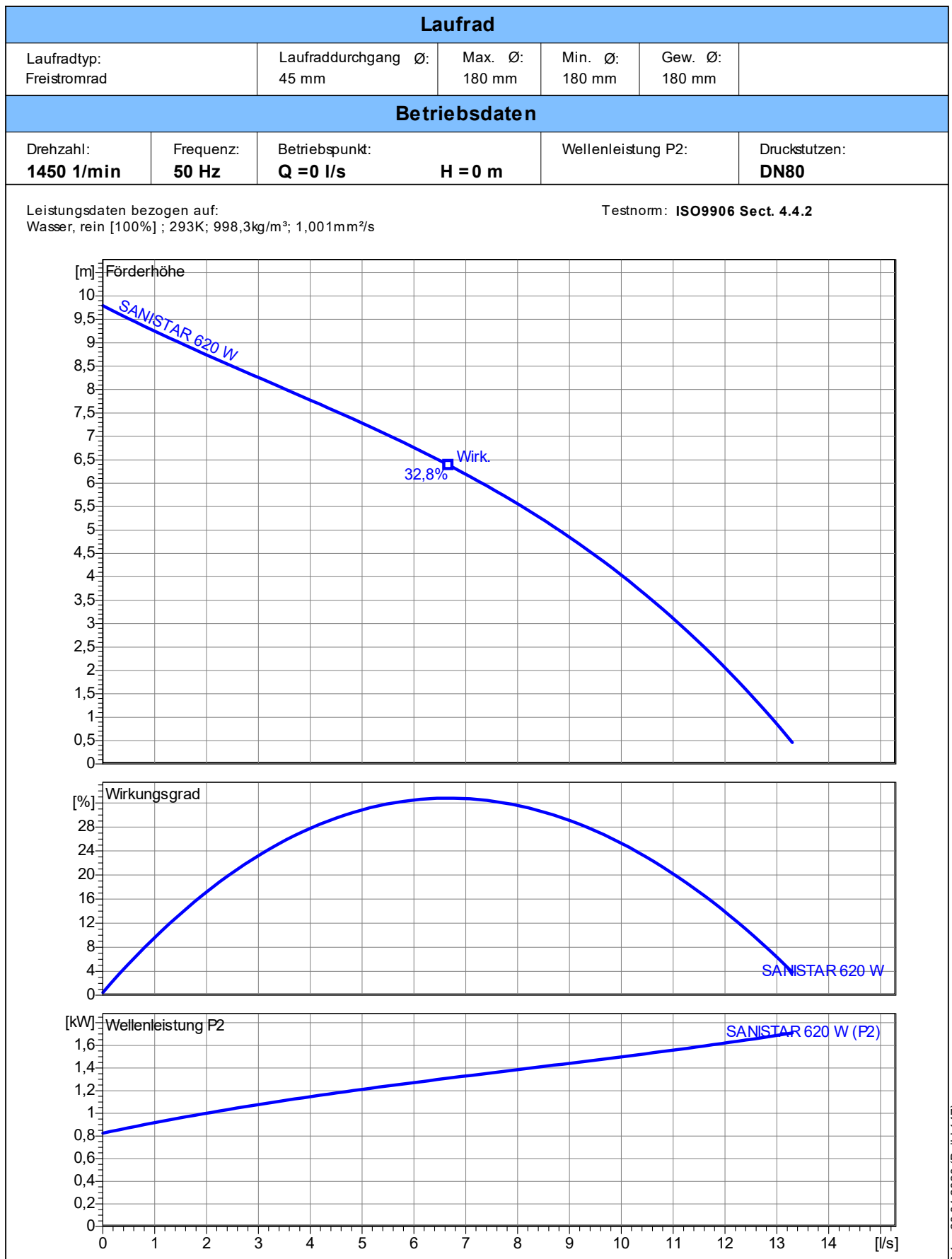
Tabelle Abmessungen  
( mm )

2.0.1 - 20.01.2020 (Build 147)

Projekt:	Projektnr.:	Erstellt durch:	Seite: 1	Datum: 25.01.2024
----------	-------------	-----------------	-------------	----------------------

# Kennlinien

SANISTAR PLUS 620 W



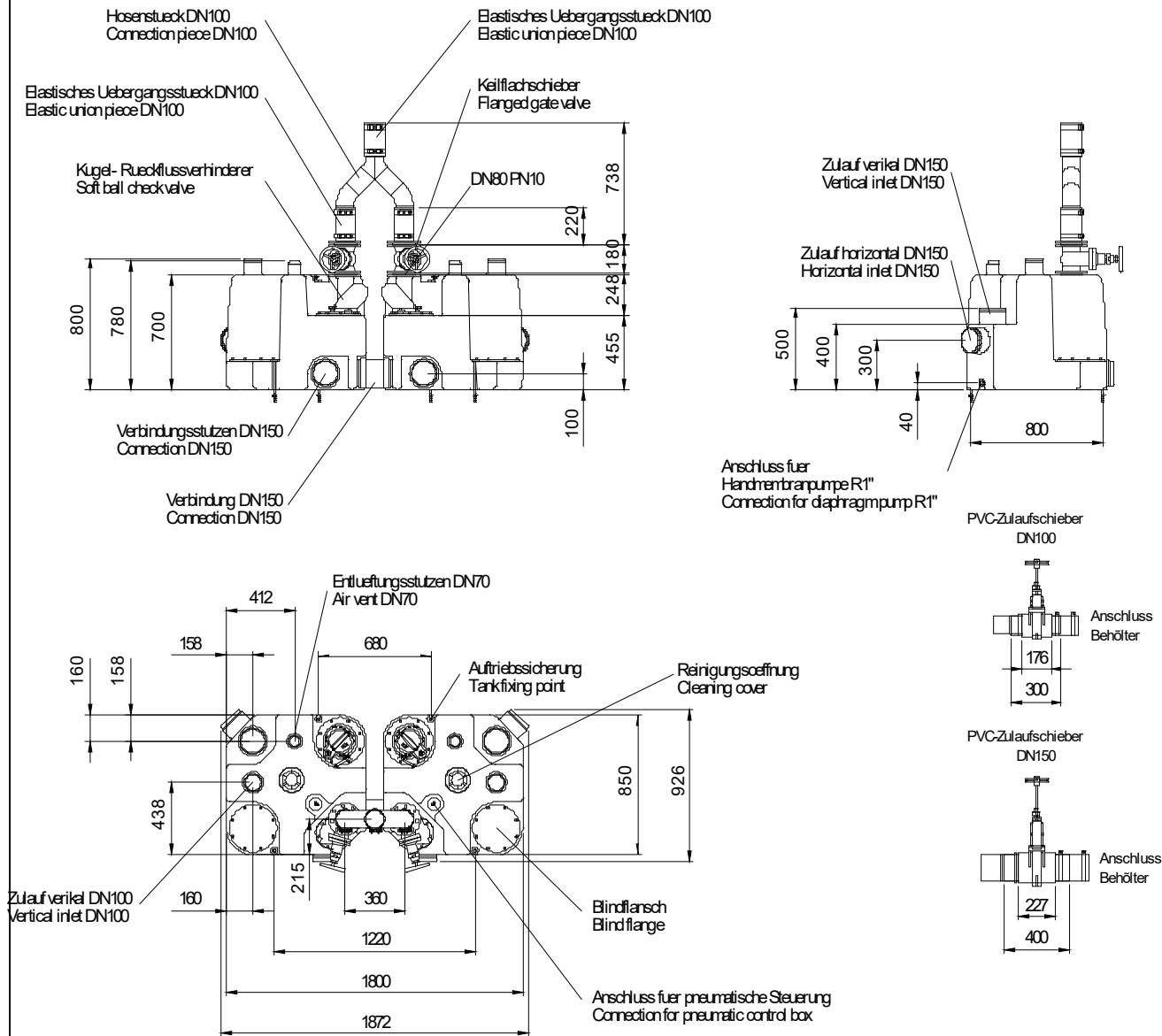
Projekt:	Projektnr.:	Erstellt durch:	Seite: <b>2</b>	Datum: <b>25.01.2024</b>
----------	-------------	-----------------	--------------------	-----------------------------

# Abmessungen

SANISTAR PLUS 620 W

Trockenaufstellung

Maße in mm, Buchstaben siehe Tabelle



**Tabelle Abmessungen ( mm )**


2.0.1 - 20.01.2020 (Build 147)

Projekt:	Projektnr.:	Erstellt durch:	Seite: 3	Datum: 25.01.2024
----------	-------------	-----------------	-------------	----------------------


# Technische Daten

SANISTAR PLUS 620 W



Betriebsdaten				
Förderstrom	0 l/s	l/s	Förderhöhe	0 m
Wellenleistung P2		kW	Geodätische Höhe	0 m
Pumpenwirkungsgrad		%	NPSH - Wert der Pumpe	m
Anlagenart	Einzelbetrieb		Pumpenanzahl	1
Medium	Wasser, rein		Betriebstemperatur	293 K
Dichte	998,3	kg/m³	Kinematische Viskosität	1,005 mm²/s

Pumpe					
Pumpenbezeichnung	SANISTAR PLUS 620 W	Drehzahl	1450	1/min	
Saugstutzen		Förderhöhe	Max.	9,8	m
Druckstutzen	DN80		Min.	0,5	m
Lauftradtyp	Freistromrad	Förderstrom	Max.	13,3	l/s
Lauftraddurchgang	45	mm	Max. Pumpenwirkungsgrad	32,8	%
Lauftrad Ø	180	mm	Max. erforderl. Wellenleistung P2	1,7	kW

Motor					
Motorbauart	Tauchmotor		Isolationsklasse		H
Motorbezeichnung	AM 122.2,3/4 W		Schutzart		IP 68
Frequenz	50	Hz	Temperaturklasse		
Nennleistung P1	2,3	kW			
Nennleistung P2	1,7	kW	Explosionsschutz		
Nennndrehzahl	1450	1/min	Wirkungsgrad bei % Nennleistung	100%	74,0 %
Nennspannung	230	V 1~		75%	%
Nennstrom	10,7	A		50%	%
Anlaufstrom, Direkt startend	64,2	A	cos phi bei % Nennleistung	100%	1,00
Anlaufstrom, Stern-Dreieck	2	A		75%	
Startart	Direkt			50%	
Lastkabel	6G1,5		Steuerkabel		
Lastkabeltyp	H07RN8-F PLUS		Steuerkabeltyp		
Kabellänge	4,0 m		Service Faktor		1,15
Wellenabdichtung	Wellendichtringe		NBR		
Lagerung	Unterlager Oberlager		Rillenkugellager Rillenkugellager		
Bemerkung	<div><div><div><div>Bauart geprüft und überwacht</div><div>www.tuv.com ID: 1111241987</div></div></div><div>DIN EN 12050-1</div></div>				

Werkstoffe / Gewicht			
Druckdeckel	Grauguß EN-GJL-250	Mechan. Verbindungsteile	Edelstahl
Lauftrad	Grauguß EN-GJL-250	O-Ringe	NBR
Motorgehäuse	Grauguß EN-GJL-250		
Sammelbehälter	Polyethylen		
Motorwelle	Edelstahl 1.4104		
Gewicht Aggregat	204 kg		

Projekt:	Projektnr.:	Erstellt durch:	Seite: 4	Datum: 25.01.2024
----------	-------------	-----------------	----------	-------------------

2.0.1 - 20.01.2020 (Build 147)