

VSH XPress Kupfer Bogen 90° i/i 108

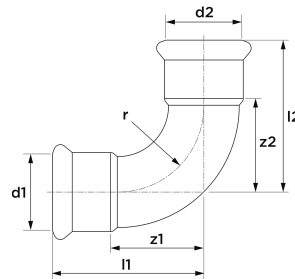
Bei VSH XPress 7002A handelt es sich um einen Bogen aus Kupfer 90° mit zwei Pressanschlüssen. Durch die Verwendung von VSH XPress in Ihrer Rohrleitungsinstallation können Sie schnell, einfach und sauber installieren. VSH XPress bietet ein komplettes Rohrleitungssystem, das für jede denkbare Anwendung geeignet ist.

- Anschlagkante für Rohrende
- mit allen relevanten Zulassungen versehen
- unverpresst undicht
- klare Kennzeichnung des Materials und der Dimension auf dem Fitting

VSH XPress Kupfer Pressfittings aus Kupfer, Werkstoff-Nr. CW024A nach DIN EN 1254 und DIN EN 12449 oder Rotguss Werkstoff-Nr. CC491 nach DIN EN 1982. Geprüft nach DVGW-Arbeitsblatt W 534, DVGW-Zulassungsnummer für Trinkwasserinstallationen: DW-8511BM0411. Mit werkseitig eingelegtem EPDM O-Ring mit LBP-Funktion (unverpresst-undicht). Alle zugelassenen Presswerkzeuge, die zu den jeweiligen Produkten passen, finden Sie in unserer online Werkzeugauswahlhilfe auf unserer Website: <https://aalberts-ips.de/werkzeugauswahl>. Dimension 12 bis 108mm. Zur Verbindung von Kupferrohren nach DIN EN 1057 und DVGW-Arbeitsblatt GW 392 Temperaturbeständigkeit -20 bis 110 Grad, kurzzeitig 135 Grad. Druckbeständigkeit 16bar. Anwendungsgebiete: Trinkwasserinstallation nach EN 806 und DIN 1988, Brauch- und Regenwasserinstallation, Heizungsinstallation nach DIN EN 12828, geschlossene Kühlkreisläufe, Druckluftinstallation nach DIN ISO 8573-1.

Produktanwendung:

Trinkwasser, Heizung, Kühlung, Druckluft, Vakuum



Nummer 4800411

Type 7002A

Produkteigenschaften

Werkstoff des Anschlusses 1	Kupfer	Winkel des Bogens	90 Grad
Werkstoffgüte Anschluss 1	Cu-DHP (CW024A)	Radius des Bogens	161 Millimeter
Oberflächenschutz Anschluss 1	unbehandelt	Rohraußendurchmesser Anschluss 1	108 Millimeter
Oberflächenbehandlung Anschluss 1	unbehandelt	Wanddicke Anschluss 1	2,2 Millimeter
Werkstoff des Anschlusses 2	Kupfer	Rohraußendurchmesser Anschluss 2	108 Millimeter
Oberflächenschutz Anschluss 2	unbehandelt	Wanddicke Anschluss 2	2,2 Millimeter
Oberflächenbehandlung Anschluss 2	unbehandelt	Länge	130 Millimeter
Form	Bogen	Min. Mediumtemperatur (Dauerbetrieb)	-20 Grad Celsius
Ausführung	1-teilig	Länge Anschluss 1	201 Millimeter
Reduzierend	✗	Max. Mediumtemperatur (Dauerbetrieb)	110 Grad Celsius
Exzentrisch	✗	Arbeitslänge Anschluss 1	135 Millimeter
Systemgebunden	✓	Länge Anschluss 2	201 Millimeter
Nenndurchmesser Anschluss 1	DN 100	Arbeitslänge Anschluss 2	135 Millimeter
Anschluss 1	Pressmuffe	Mediumtemperatur (Dauerbetrieb)	-20 110 Grad Celsius
Konturcode Verbindung 1	M	Max. Arbeitsdruck bei 20 °C	16 Bar
Nenndurchmesser Anschluss 2	DN 100		
Anschluss 2	Pressmuffe		

Konturcode	M
Konturcode Verbindung 2	M
Hauptfarbe Fitting	Kupfer
Druckstufe Flansch	PN 16
Druckstufe Flansch (PN)	PN 16
Material Dichtung	Ethylen-Propylen-Dien-Kautschuk (EPDM)
Mit Stoßnocken	✓
Zugfest	✓
Gaszulassung QA	✗
KIWA-Prüfsiegel	✗
Mit thermischer Isolierung	✗
Mit Dichtungsmaterial	✗
VdS-geprüft	✗
Verschlossen	✗
Mit Verbindungsanzeige	✗
Mit Entleerungsventil	✗
Mit Entlüfter	✗
FM-Prüfung	✗
LPCB-Prüfung	✗
ULC-Qualitätskennzeichen	✗
UL-Prüfung	✗
DIN-CERTCO-Zertifikat	✗
VdS-geprüft	✗
Mit TÜV-Zulassung	✗
DVGW-Siegel für Gas	✗
DVGW-Siegel für Wasser	✓
Zertifiziert nach NF 545	✗
KIWA-Prüfsiegel	✗
Gastec QA Prüfung	✗
KOMO-Prüfsiegel	✗
Gastec QA - AR 214 (H2)	✗
Typenzulassung nach BBR/EKS	✗