

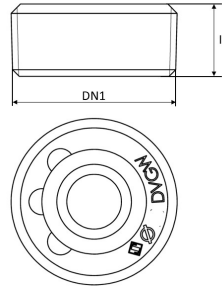
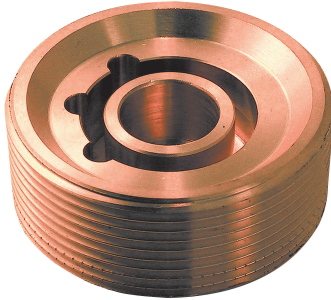
Seppelfricke SEPP Protect Sicherheitsstopfen für Leitungsenden R1 1/2" (DN40)

SEPP Protect Sicherheitsstopfen 5715 MOP5/GT1-HTB, für Leitungsenden, nur mit Spezialwerkzeug montierbar und demontierbar, DN40 R11/2 Messing

SEPP Protect Gas-Sicherheitsstopfen- und Kappen, aus Pressmessing, Werkstoff-Nr. CW617N nach DIN EN 12164. Für Gase nach DVGW-Arbeitsblatt G 260. Geprüft nach DVGW-Arbeitsblatt VP 634. DVGW-Zulassungsnummer für Gasinstallationen: DG-4650CM0091. Dimension DN 15 bis DN 50. Für Rohrleitungsenden, Einrohr- oder Zweirohr-Gaszähler Anschlussstutzen.

Produktanwendung:

Erdgas



Nummer 0049463

Type 5715

Produkteigenschaften

Werkstoff des Anschlusses 1	Messing	Min. Mediumtemperatur (Dauerbetrieb)	0 Grad Celsius
Systemgebunden	✓	Max. Mediumtemperatur (Dauerbetrieb)	60 Grad Celsius
Nenn Durchmesser Anschluss 1	1 1/2 Zoll (40)	Mediumtemperatur (Dauerbetrieb)	0 60 Grad Celsius
Anschluss 1	Außengewinde konisch BSPT-R (ISO 7-1 / EN 10226-1)		
Hauptfarbe Fitting	Messing		
Mit Entleerungsventil	✗		
Mit Entlüfter	✗		
KIWA-Prüfsiegel	✗		
Gaszulassung QA	✗		
Verschlossen	✗		
FM-Prüfung	✗		
VdS-geprüft	✗		
UL-Prüfung	✗		
ULC-Qualitätskennzeichen	✗		
LPCB-Prüfung	✗		
VdS-geprüft	✗		
DVGW-Siegel für Gas	✓		
DVGW-Siegel für Wasser	✗		
KIWA-Prüfsiegel	✗		
Gastec QA Prüfung	✗		
KOMO-Prüfsiegel	✗		
Gastec QA - AR 214 (H2)	✗		