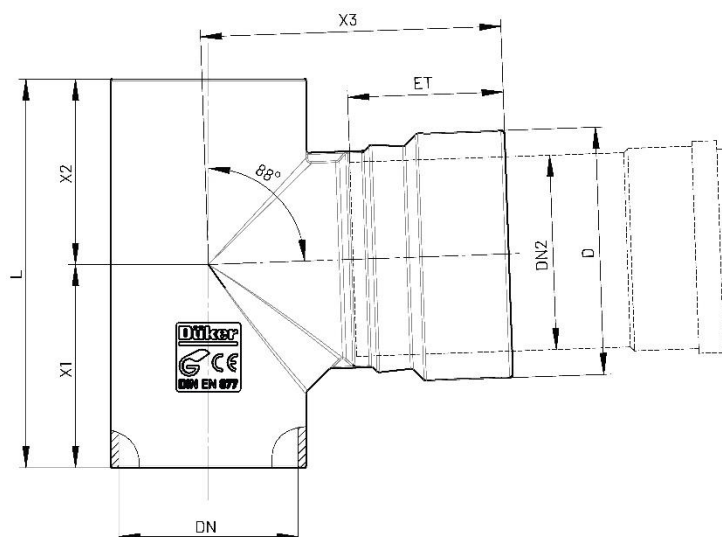


DÜKER BRANDSCHUTZABZWEIG BSA

BRANDSCHUTZ FÜR MISCHINSTALLATION



Gussformstück SML Brandschutzabzweig

| SML -Brandschutzabzweig | | | | | | | | | |
|---|-------|-----|-----|-----|-----|-------|-----|-----|--------------|
| DN | DN2 | L | X1 | X2 | X3 | ET | D | kg | Art.-Nr. SML |
| 50 | 50/56 | 155 | 75 | 80 | 144 | 93/81 | 85 | 1,8 | 663535 |
| 80 | 50/56 | 166 | 80 | 86 | 156 | 93/81 | 85 | 2,2 | 663555 |
| 100 | 50/56 | 176 | 85 | 91 | 170 | 93/81 | 85 | 2,8 | 663985 |
| 100 | 90 | 205 | 107 | 98 | 170 | 88 | 119 | 3,5 | 663965 |
| 100 | 110 | 220 | 115 | 105 | 170 | 88 | 140 | 4,0 | 663925 |
| 125 | 50/56 | 190 | 93 | 97 | 186 | 93/81 | 85 | 3,6 | 663825 |
| 125 | 90 | 215 | 112 | 103 | 185 | 88 | 119 | 4,3 | 663785 |
| 125 | 110 | 235 | 125 | 110 | 185 | 88 | 140 | 4,9 | 663895 |
| 150 | 90 | 230 | 120 | 110 | 200 | 88 | 119 | 5,5 | 663885 |
| 150 | 110 | 245 | 130 | 115 | 200 | 88 | 140 | 6,1 | 663935 |
| Brandschutzabzweig einschließlich Intumeszenzmaterial, Gummidichtung, Kennzeichnungsschild und Montageanleitung | | | | | | | | | |

Abzweig zum Einbau in Fallrohre aus muffenlosen gusseisernen Abflussrohren nach DIN EN 877.

88° Abzweig mit 45° Einlaufwinkel.

Mit integrierter Steckverbindung für waagerechte Anschlussleitungen aus Kunststoff, AD 50, 56, 90 oder 100 mm.

Mit integriertem Intumeszenzmaterial zum Verschließen des Kunststoffanschlusses im Brandfall.

Geeignet für Deckendurchführungen mit Brandschutzauflagen F90 für Mischinstallation, Einbau gemäß Montageanleitung und aBG Z-19.53-2589. Ergänzend zum Brandschutzabzweig wird Mineralwolle sowie ggfs. eine Gipskarton-Vorwand benötigt.

Werkstoff:

Nach den Vorgaben der Produktnorm DIN EN 877: Gusseisen mit Lamellengraphit mind. EN-GJL-150 nach DIN EN 1561 (alte Bezeichnung GG 15 nach DIN 1691)

Beschichtung:

SML-Formstücke mit hochgradig vollvernetzter Epoxidbeschichtung im Farbton rotbraun.

Anwendung:

SML für häusliche Abwässer und Regenwasserableitung im und am Gebäude.

Baustoffklasse/Brandverhalten:

Düker SML:

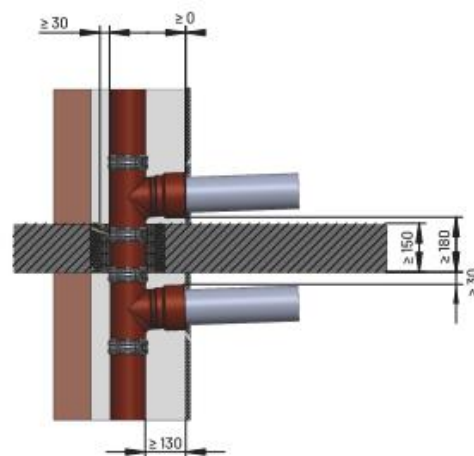
A1 nicht brennbar nach DIN 4102

und A1 nicht brennbar nach DIN EN 13501-1

Montagerichtlinien:

Einbauvariante mit Vorwand

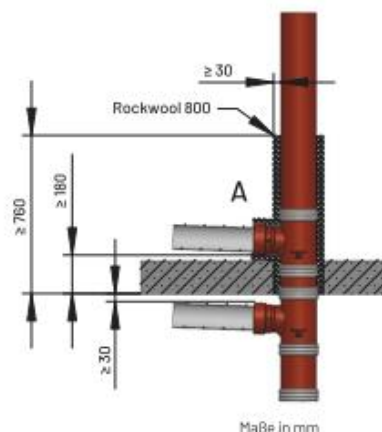
Für alle Kunststoffrohre mit Wanddicke von mind. 2,7 mm.
 Nullabstand zu Kupfer-, Stahl- oder Edelstahlrohren bis max. 54 mm
 mit Rockwool-Abschottung gemäß allgemeinem bauaufsichtlichen Prüfzeugnis Nr. P-3725/4130-MPA BS.
 Nullabstand zu Mehrschichtverbundrohren bis max. 63 mm mit Rockwool-Abschottung gemäß allgemeinem bauaufsichtlichen Prüfzeugnis Nr. P-3726/4140-MPA BS.
 Andere Installationen sind hinter der Vorwand in Standardabständen möglich. Im untersten Brandabschnitt ist keine Vorwand erforderlich.



Einbauvariante ohne Vorwand

Für alle Kunststoffrohre ab 3,5 mm Wandstärke.

Alle Details sind der aBG Z-19.53-2589 sowie der dem Produkt beliegenden Montageanleitung zu entnehmen.



Weitere Montagerichtlinien:

Allgemein: Hinweise zu Brandschutz, Schallschutz, Rohrzuschnitt, Verbindermontage, Befestigung, Abflussvermögen, Dachentwässerung mit Druckströmung, Einbetonieren, Verlegung im Außenbereich: siehe jeweils aktuelle **SML-Planungs- und Projektierungsinformationen** unter www.dueker.de/abflusstechnik/downloads.

Stand 07/2022

Irrtum und Änderungen vorbehalten