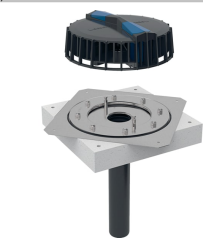
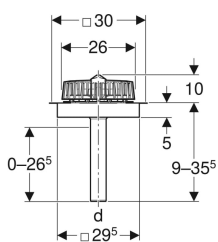


Geberit Pluvia Dachwassereinlauf mit Befestigungsflansch, für Dachabdichtungsfolien



Beispielbild



Verwendungszwecke

- Zum Sammeln und Ableiten von Regenwasser auf Dächern
- Für Dachentwässerung mit Druckströmung
- Für Dachabdichtungsfolien ohne Vliesbeschichtung
- Zum Anschließen an Dachabdichtungsfolien ≤ 4 mm Stärke

Eigenschaften

- Anschlussstutzen direkt reduzierbar oder aufweitbar

Lieferumfang

- Laubfang mit Funktionsscheibe
- Grundkörper mit Anschlussblech aus CrNi-Stahl 1.4301
- Flanschdichtung aus EPDM

- Anschlussstutzen aus PE-HD, kürzbar
- Wartungsfreie Klemmflanschverbindung

Technische Daten

| | |
|-------------------------|--------|
| Minimale Ablaufleistung | 1 l/s |
| Maximale Ablaufleistung | 12 l/s |
| Maximale Stauhöhe | 40 mm |

- Kondenswasserdämmung
- Befestigungsflansch mit Sicherungsmuttern

| Art.-Nr. | DN | Anschluss Abdichtung | d, Ø | VE1 |
|--------------|----|----------------------|-------|-------|
| 359.105.00.1 | 56 | CrNi-Stahl 1.4301 | 56 mm | 1 St. |

Zubehör

- Befestigungsblech für Geberit Pluvia Dachwassereinlauf mit Befestigungsflansch, für Dachabdichtungsfolien