



Easytop-UP-Geradsitzventil mit SC-Contur

- Raxofix-Pressanschluss

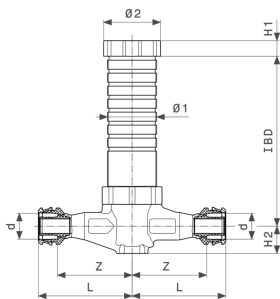
Ausstattung

Ventilgehäuse Rotguss oder Siliziumbronze nach DIN EN 1982 und Metall-Bewertungsgrundlage (UBA), Oberteil, Ventilsitz und Ventiltellereinheit Edelstahl, Bauschutz

mit DVGW-Prüfzeichen

Modell 5335.2

Artikel 758 073



Eigenschaften

Durchmesser Nominal	DN	15
Rohraußendurchmesser	d	20
Einbautiefe	EBT	45–130
Z-Maß	Z	57 mm
Länge	L	72 mm
Höhe 1	H1	12 mm
Höhe 2	H2	21 mm
Durchmesser 1	Ø1	38 mm
Durchmesser 2	Ø2	44 mm
Gewicht	442 g	



**Easytop-UP-Geradsitzventil
mit SC-Contur
Modell 5335.2
Artikel 758 073**

Eigenschaften

Volumen	1200,5 cm ³
---------	------------------------