



Easytop-Betätigungseinheit

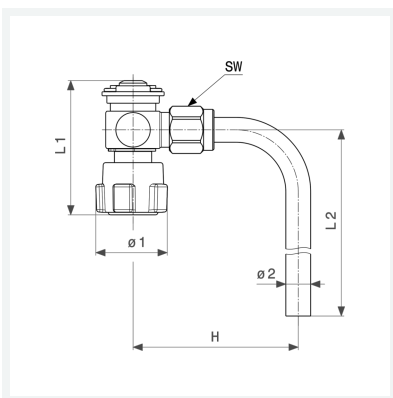
- für Probenahme von Trinkwasser (PWC/PWH/PWH-C) nach TrinkwV
- geeignet für Easytop-Entnahmeventil Modell 2223.2

Ausstattung

Betätigungseinheit, Auslaufrohr Stahl nichtrostend – drehbar/abflammbar, Betätigungseinheit auf Entnahmeventil in 45°-Schritten montierbar, Grundkörper 360° drehbar, Griff abnehmbar, Mehrkant

Modell 2223.3

Artikel 708 696



Eigenschaften

Länge 1	L1	54 mm
Länge 2	L2	125 mm
Durchmesser 1	Ø1	30 mm
Durchmesser 2	Ø2	10 mm
Höhe	H	67 mm
Schlüsselweite	SW	17 mm
Gewicht	174,5 g	
Volumen	346,32 cm ³	
Werkstoff	Rotguss	