

Übersicht

H119 DG Ex



Bauart geprüft
und überwacht
www.tuv.com
ID: 111343566

Betriebsdaten

Förderstrom	0 l/s
Förderhöhe	0 m
Wellenleistung P2	
Pumpenwirkungsgrad	%
NPSH - Wert der Pumpe	
Anlagenart	Einzelbetrieb
Pumpenanzahl	1
Medium	Wasser, rein

Pumpe

Pumpenbezeichnung	H119 DG Ex
Laufwerk	Mehrschaufelrad
Laufwerk Ø	123 mm
Laufwerkdurchgang	10 mm
Druckstutzen	G 2 AG
Saugstutzen	

Motor

Nennspannung	400 V
Frequenz	50 Hz
Nennleistung P2	1,2 kW
Nennzahl	2900 1/min
Polzahl	2
Wirkungsgrad	78 %
Nennstrom	2,9 A
Schutzart	IP 68

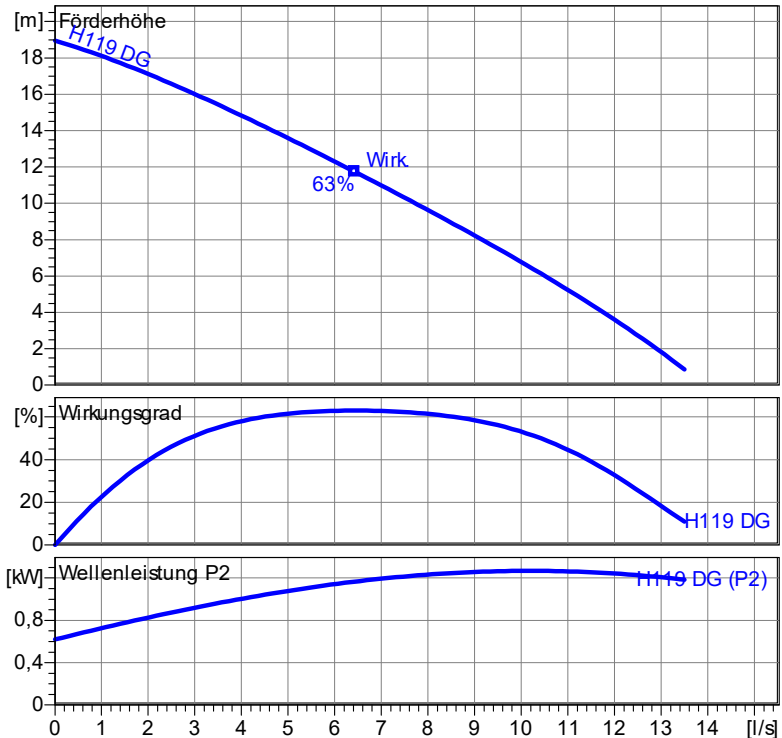
Werkstoffe

Saugsieb	Grauguß EN-GJL-250
Saugdeckel	Grauguß EN-GJL-250
Motorgehäuse	Grauguß EN-GJL-250
Pumpengehäuse	Grauguß EN-GJL-250
Laufwerk	Grauguß EN-GJL-250

Motorwelle	Edelstahl 1.4104
Schrauben	Edelstahl
O-Ringe	NBR

Gleitringdichtung (mediumseitig)	SiC / SiC
Wellendichtung (motorseitig)	NBR
Unterlager	Zweireihiges Schrägkugellager
Oberlager	Rillenkugellager

Testnom: ISO9906 Sect. 4.4.2



Nassaufstellung mit Kupplungssystem
Maße in mm, Buchstaben siehe Tabelle

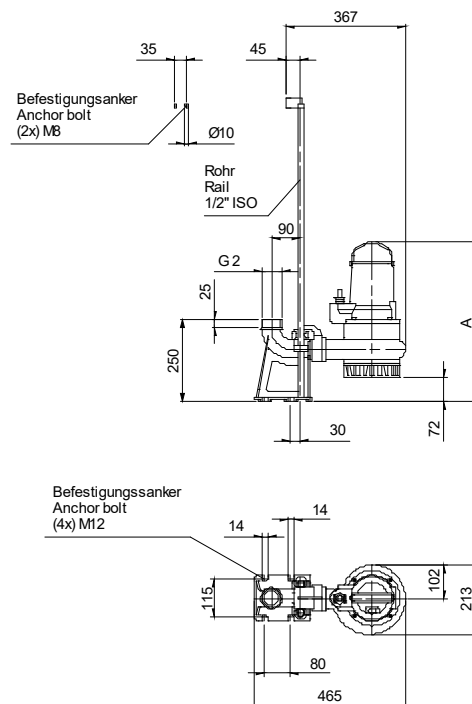


Tabelle Abmessungen
(mm)

A 498

2.0.1 - 20.01.2020 (Build 147)

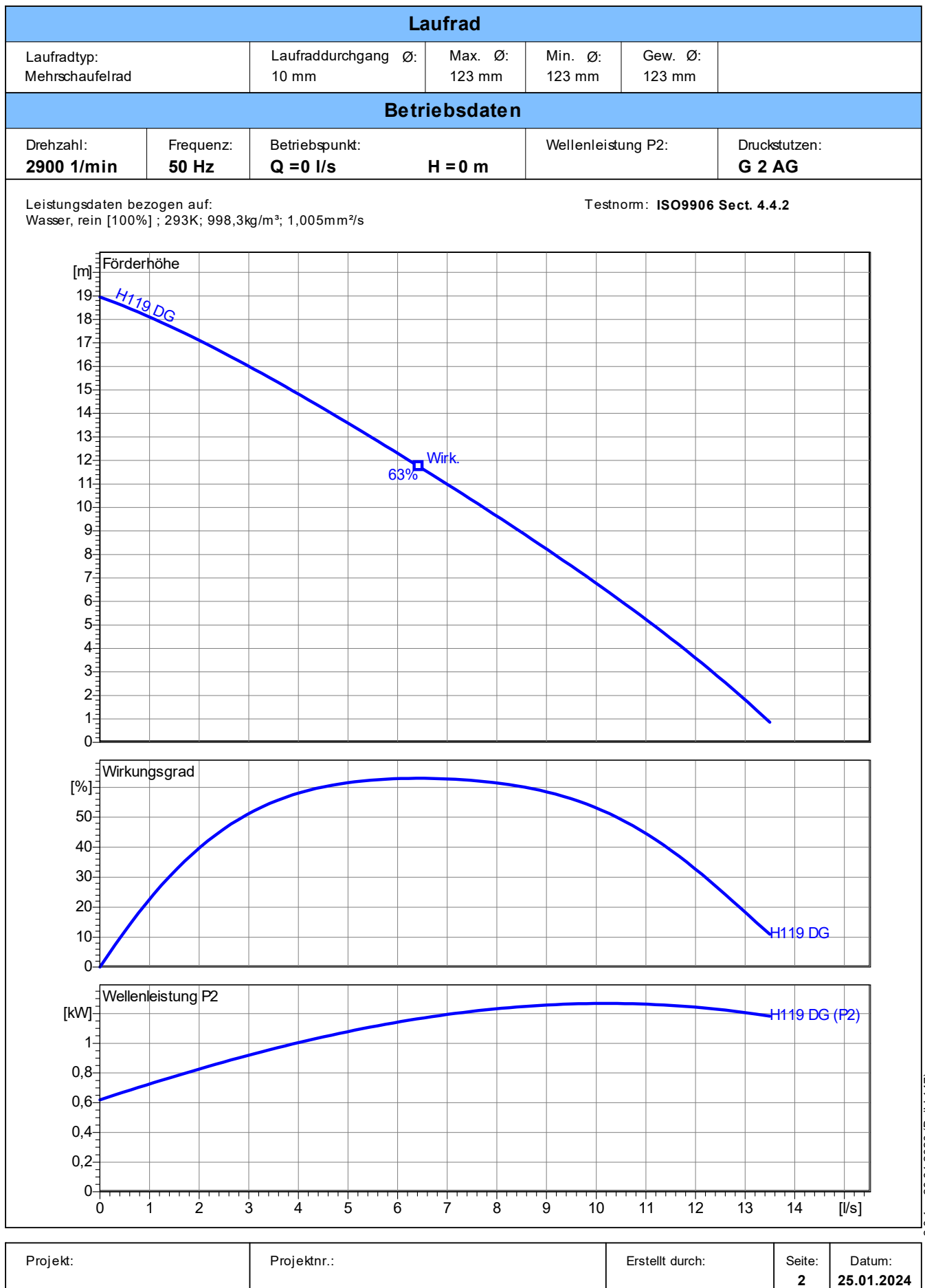
Projekt:

Projektnr.:

Erstellt durch:

Seite:
1

Datum:
25.01.2024



Abmessungen

H119 DG Ex

Nassaufstellung mit Kupplungssystem
Maße in mm, Buchstaben siehe Tabelle

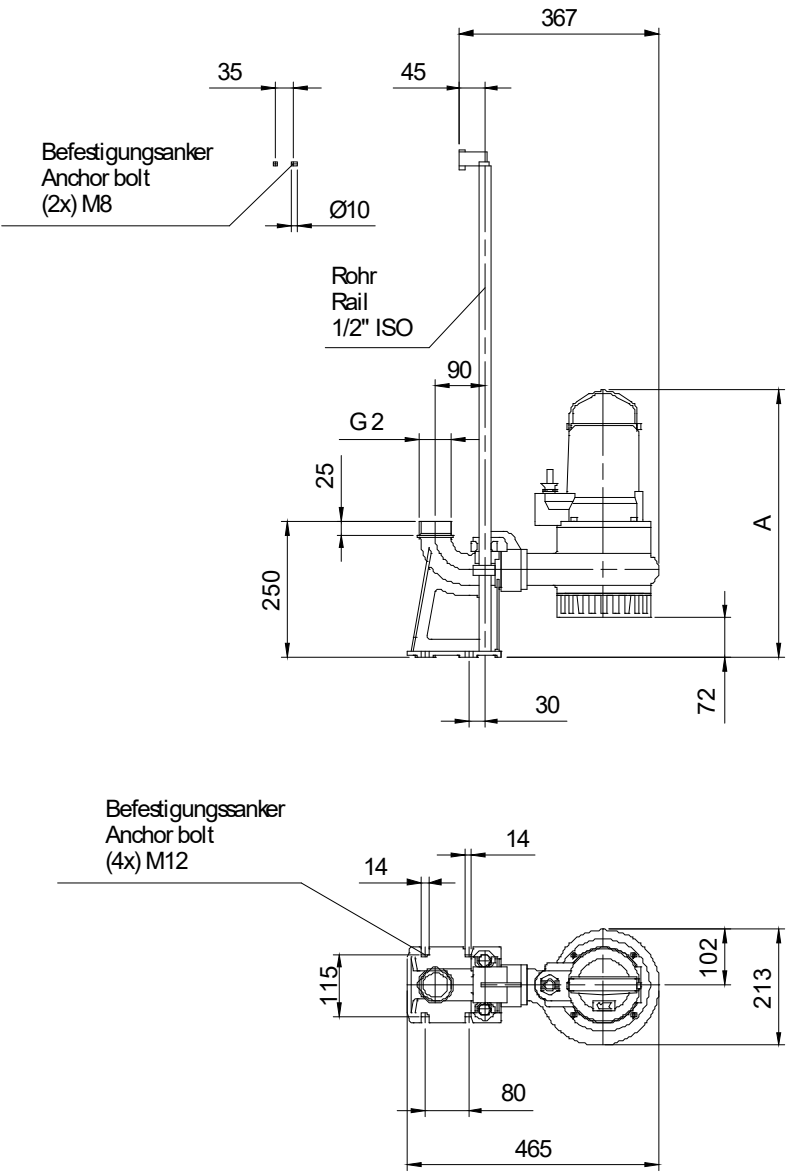


Tabelle Abmessungen (mm)

A	498		


2.0.1 - 20.01.2020 (Build 147)

Technische Daten

H119 DG Ex

Betriebsdaten				
Förderstrom	0 l/s	l/s	Förderhöhe	0 m
Wellenleistung P2		kW	Geodätische Höhe	0 m
Pumpenwirkungsgrad		%	NPSH - Wert der Pumpe	m
Anlagenart	Einzelbetrieb		Pumpenanzahl	1
Medium	Wasser, rein		Betriebstemperatur	293 K
Dichte	998,3	kg/m³	Kinematische Viskosität	1,005 mm²/s

Pumpe					
Pumpenbezeichnung	H119 DG Ex		Drehzahl		2900 1/min
Saugstutzen			Förderhöhe	Max.	19,0 m
Druckstutzen	G 2 AG			Min.	0,9 m
Laufgradtyp	Mehrschaufelrad		Förderstrom	Max.	13,5 l/s
Laufreddurchgang	10	mm	Max. Pumpenwirkungsgrad		63 %
Laufgrad Ø	123	mm	Max. erforderl. Wellenleistung P2		1,3 kW

Motor				
Motorbauart	Tauchmotor		Isolationsklasse	H
Motorbezeichnung	AM 120TM.1,7/2 D		Schutzart	IP 68
Frequenz	50	Hz	Temperaturklasse	T4
Nennleistung P1	1,5	kW	Ex-Prüfnummer	DEKRA 11ATEX0188 X
Nennleistung P2	1,2	kW	Explosionsschutz	Ex II 2 G Ex c d II B T4(T3)
Nennndrehzahl	2900	1/min	Wirkungsgrad bei % Nennleistung	100% 78,0 %
Nennspannung	400	V 3~		75% %
Nennstrom	2,9	A		50% %
Anlaufstrom, Direkt startend	17,4	A	cos phi bei % Nennleistung	100% 0,80
Anlaufstrom, Stern-Dreieck	5,	A		75% %
Startart	Direkt			50% %
Lastkabel	6G1,5		Steuerkabel	
Lastkabeltyp	H07RN8-F PLUS		Steuerkabeltyp	
Kabellänge	15,0 m		Service Faktor	1,15
Wellenabdichtung	Gleitringdichtung (mediumseitig)		SiC / SiC	
	Wellendichtring (motorseitig)		NBR	
Lagerung	Unterlager		Zweireihiges Schrägkugellager	
	Oberlager		Rillenkugellager	
Bemerkung	<div> Bauart geprüft und überwacht www.tuv.com ID: 11124198</div>			

Werkstoffe / Gewicht			
Saugsieb	Grauguß EN-GJL-250	Motorwelle	Edelstahl 1.4104
Saugdeckel	Grauguß EN-GJL-250	Schrauben	Edelstahl
Motorgehäuse	Grauguß EN-GJL-250	O-Ringe	NBR
Pumpengehäuse	Grauguß EN-GJL-250		
Laufgrad	Grauguß EN-GJL-250		
Gewicht Aggregat	26 kg		

Projekt:	Projektnr.:	Erstellt durch:	Seite: 4	Datum: 25.01.2024
----------	-------------	-----------------	----------	-------------------