



Easytop-Freiflussventil mit SC-Contur

- Pressanschlüsse

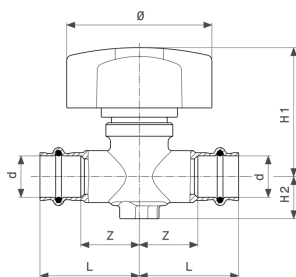
Ausstattung

Ventilgehäuse Rotguss oder Siliziumbronze nach DIN EN 1982 und Metall-Bewertungsgrundlage (UBA), Drehgriff Kunststoff, Dichtelemente (Pressanschlüsse) EPDM

mit DVGW-Prüfzeichen

Modell 2278

Artikel 747 312



Eigenschaften

Betriebsdruck	BD	max. 1,6 MPa (PN 16)
Betriebstemperatur maximal	BT	90 °C
Rohraußendurchmesser	d	15
Z-Maß	Z	32 mm
Länge	L	54 mm
Höhe 1	H1	70 mm
Höhe 2	H2	23 mm
Durchmesser	Ø	79 mm
Gewicht	395 g	
Volumen	497,28 cm ³	