

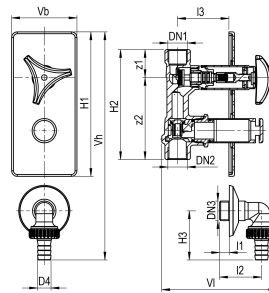
## Seppelfricke SEPP GA UP Armaturenkombination mit Dreisterngriff Oberteil Rp1/2 x G3/4 (DN15) verchromt

SEPP GA UP Armaturenkombination 8071 Sicherungskombination HD nach DIN EN 1717, mit Wandanschlussbogen, mit Rohrbelüfter und Rückflussverhinderer, T-max. = 90 Grad, PN10, DN15 Messing chrom

SEPP Safe Sicherungsarmaturen, aus Pressmessing, Werkstoff-Nr. CW617N nach DIN EN 12164. Geprüft nach DIN EN 1717, DIN DVGW zugelassen, Zur Absicherung von Trinkwasserinstallationen gegen Rückfließen oder Rückdrücken von Nicht-Trinkwasser. Oberfläche verchromt.

### Produktanwendung:

Trinkwasser



**Nummer 0016560**

Type 8071

## Produkteigenschaften

Material Hahn	Messing
Oberflächenschutz	verchromt
Anschlussmaß Zufuhr	1/2 Zoll
Mit Belüfter	✓
Nenndurchmesser Auslass	1/2 Zoll
KIWA-Prüfsiegel	✗