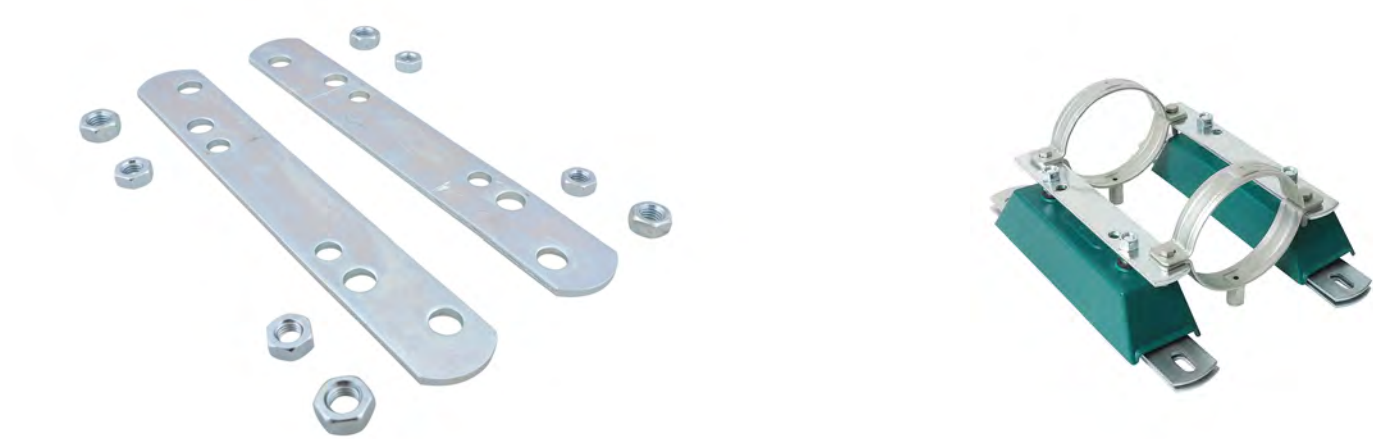


BIS dB-FiX[®] 80 / 200 Montagesatz (ev)
schalldämmender Fixpunkt

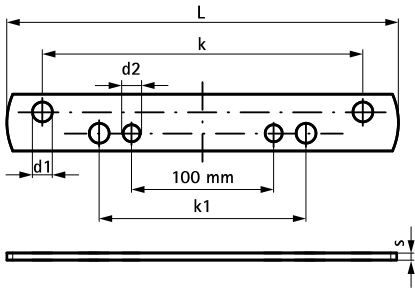
(E 05 40)



Vorteile und Eigenschaften

- Montagesatz zur Herstellung eines Fixpunktes aus 2 BIS dB-FiX 80 oder 200
- Schellen werden mit den Laschen an die Montageplatten befestigt
- geeignet für alle Durchmesser, insbesondere für Schellen > Ø 114 mm
- auch zu verwenden, wenn hohe Stabilität erwünscht ist
- raumsparend
- Material: Stahl
- elektrolytisch verzinkt
- Bestandteile:
 - 2 Montageplatten
 - 4 Sechskantmuttern M10
 - 4 Sechskantmuttern M12

Art.Nr.	L	s	d1	d2	k	k1	VPE 1	Gew / 1 Einh
6693100	275 mm	5,0 (mm)	14,0 (mm)	12,0 (mm)	225,5 (mm)	145,5 (mm)	25	975.00 (g)



Kombination mit
107 BIS dB-FiX[®] 80 Fixpunktbefestigungen (ev)
108 BIS dB-FiX[®] 200 Fixpunktbefestigungen (ev)