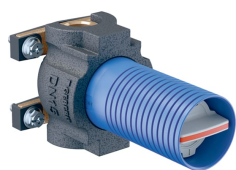
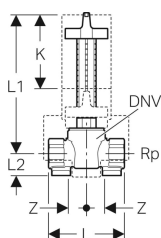


Geberit UP-Kugelhahn mit Befestigung



Beispielbild



Verwendungszwecke

- Für Trinkwasser kalt und warm
- Für Kühl- und Heizungswasser ohne Frostschutzmittel
- Für Kühl- und Heizungswasser mit Frostschutzmittel
- Für aufbereitete Wässer (Einsatzbereich gemäß Technischer Information „Aufbereitete Wässer“)
- Für Regenwasser mit pH-Wert > 6,0
- Für Meerwasser
- Für Druckluft (Reinheitsklasse Ö1 0–3)
- Für Unterdruck
- Für Inertgase (z. B. Stickstoff)
- Für Geberit Duofix und Geberit GIS Montageplatten
- Für Massiv- und Trockenbau

Eigenschaften

- Zulassung nach DVGW

Lieferumfang

- UP-Drehbetätigung
- Spindelverlängerung

- Modell Geberit K4
- Kugel und Grundkörper vollständig durchströmt
- Oberteil mit Kugel und Dichtungen austauschbar
- Mit UP-Drehbetätigung
- Kugel aus PPSU
- Abdichtung des Oberteils aus EPDM
- Abdichtungen der Kugel aus Silikon

Technische Daten

| | |
|----------------------------|-------------------------|
| Betriebstemperatur | 0–90 °C |
| Werkstoff | Rotguss (CuSn5Zn5Pb2-C) |
| Werkstoff Dämmung | EPP |
| Dämmstärke | 10 mm |
| Wärmeleitfähigkeit Dämmung | 0.035 W/(m·K) |

- Bauschutz rund, kürzbar
- Bauschutzstopfen mit Markierspitze

| Art.-Nr. | DN | DNV | Rp | L | L1 | L2 | Z | K | PN | VE1 |
|--------------|----|-----|-------|--------|---------|--------|--------|--------|--------|-------|
| 616.042.21.1 | 15 | 15 | 1/2 " | 7.5 cm | 12.7 cm | 2.2 cm | 2.3 cm | 7.3 cm | 16 bar | |
| 616.042.00.1 | 15 | 15 | 1/2 " | 7.5 cm | 12.7 cm | 2.2 cm | 2.3 cm | 7.3 cm | 16 bar | 1 St. |
| 616.043.21.1 | 20 | 20 | 3/4 " | 7.5 cm | 12.7 cm | 2.2 cm | 2.1 cm | 7.3 cm | 16 bar | |
| 616.043.00.1 | 20 | 20 | 3/4 " | 7.5 cm | 12.7 cm | 2.2 cm | 2.1 cm | 7.3 cm | 16 bar | 1 St. |

Zubehör

- Geberit Set Betätigungsgriff für UP-Kugelhahn
- Geberit Abdeckrosette für UP-Kugelhahn