**TECE-Füllventil F 10 Universal**

Artikelnummer: 9820353

LE 1: 1 St.

LE 2: 10 St.

LE 3: 240 St.

Beschreibung:

Universelles Füllventil zum Einbau in alle TECE-Spülkästen sowie in fast alle gängigen Unterputz- und Aufputz-Spülkästen weiterer Hersteller.

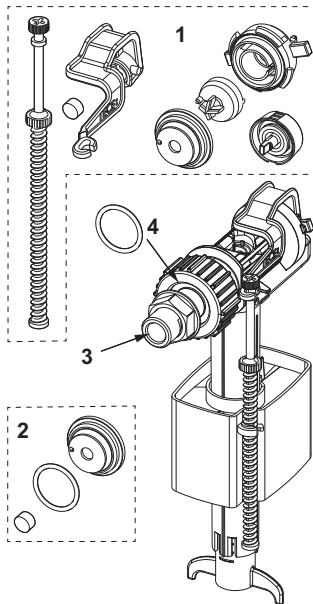
Produkteigenschaften:

- 3/8" Metall-Anschlussgewinde
- Fließdruck 0,5-10 bar
- Mindestfließdruck 0,5 bar
- Füllhöhe einstellbar
- Auslaufrohr einstellbar
- geräuscharm gemäß Armaturengruppe I (DIN 4109)
- kompakte Bauform
- inklusive Adapter und Befestigungsmutter
- geprüft nach EN 14124

Vertriebsdaten:

Produktname: TECE-Füllventil F 10 Universal
Warengruppe: 905
Produktgruppe: 2009050070

Ersatzteile:



- | | | |
|---|---------|---|
| 1 | 9820382 | Füllventil F 10 Ventilhebelset |
| 2 | 9820383 | Füllventil F 10 Dichtungsset |
| 3 | 9820398 | Füllventil F 10 Gewindeanschluss 3/8" |
| 4 | 9820587 | Füllventil F 10 O-Ring M 30 Wasseranschluss |