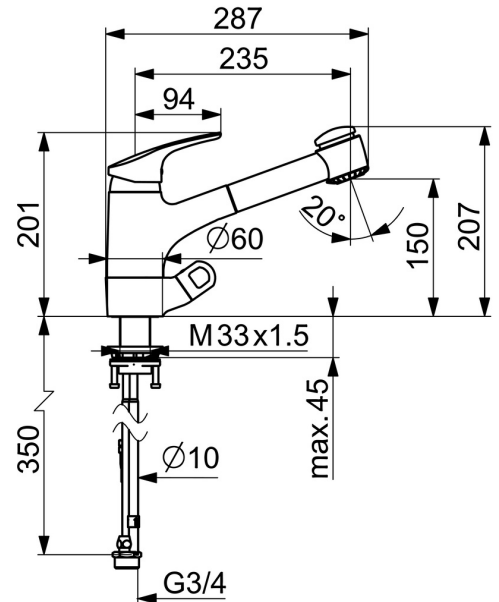
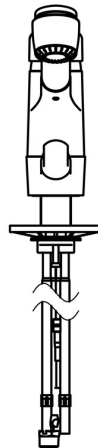
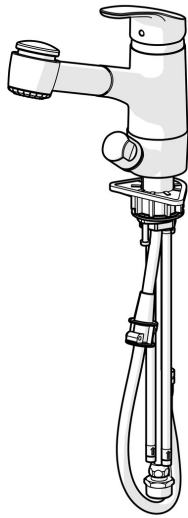


EAN: 4015474276666  
[static.hansa.com/01392183](http://static.hansa.com/01392183)



- Küche
- Einhebelmischer, Spülmaschinenventil
- Standmontage
- Chrom
- Ausziehbarer Auslauf, Schwenkbarer Auslauf
- CASCADE® Strahlregler
- Geräteabsperrventil, mechanisch
- Hebel mit W+K-Kennzeichnung, Einhandbedienhebel/Griff
- Brauseschlauch (1400 mm)
- Temperaturbegrenzer, Heißwassersperre einstellbar (im Lieferumfang enthalten)
- Ø 4.8 classic Steuerpatrone mit keramischen Dichtscheiben zur Wassermengen- und Temperatureinstellung, Rückflussverhinderer
- Anschluss über Kupferrohre
- Messing in Trinkwasserkontakt enthält weniger als 0,3% Blei, Armaturenkörper aus entzinkungsbeständigem Messing (DZR), Wasserwege ohne Nickelbeschichtung
- Eigensicher gegen Rückfließen im häuslichen Gebrauch (nach DIN EN 1717)
- 2-strahlig



## Technische Daten

### Durchflusseigenschaften

|                           |            |
|---------------------------|------------|
| Spar-Durchfluss bei 3 bar | 6.0 l/min  |
| Durchfluss bei 3 bar      | 12.0 l/min |

### Technische Eigenschaften

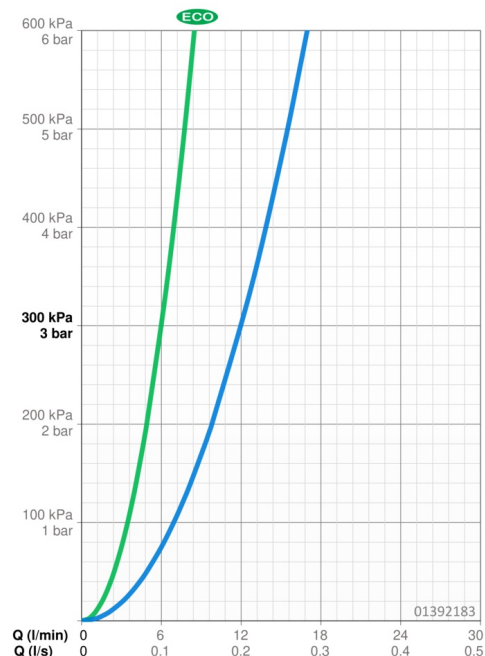
|                                |            |
|--------------------------------|------------|
| DN-Größe (Nennmaß)             | DN15       |
| Warmwasserversorgung           | max. +80°C |
| Arbeitsdruck                   | 0.5-10 bar |
| Ausladung                      | 235 mm     |
| Sicherungseinrichtung (EN1717) | EB         |
| Werkstoff                      | Messing    |

### Vorschriften

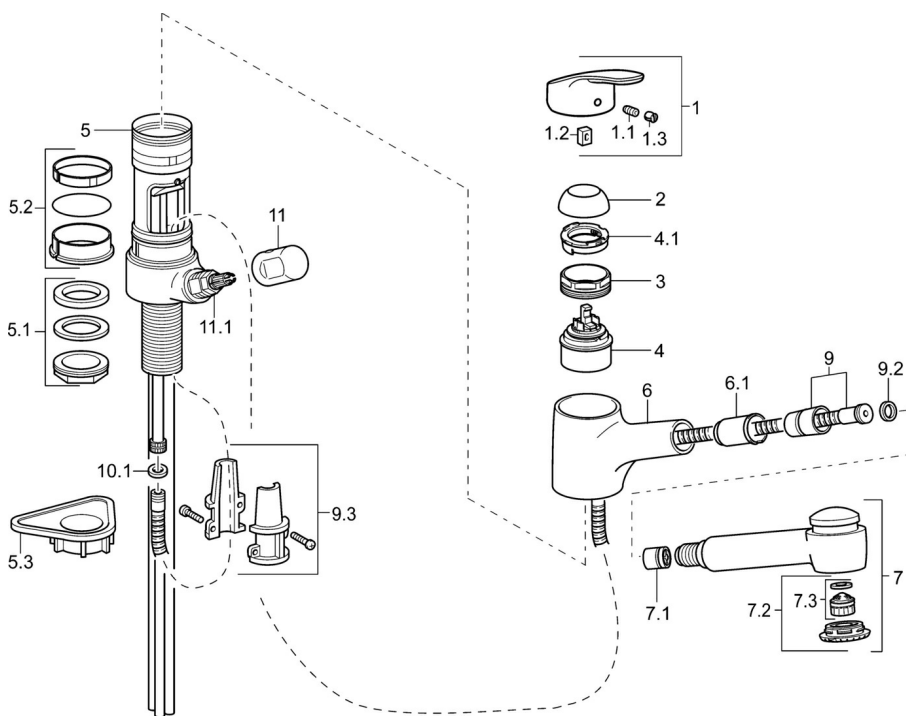
|                |              |
|----------------|--------------|
| EN Standard    | EN 817       |
| Geräuschklasse | I (ISO 3822) |

### Zulassungen und Deklarationen

|                       |                 |
|-----------------------|-----------------|
| ABP                   | PA-IX 29663/IBO |
| Konformitätserklärung | DoC             |



## Ersatzteile



### SP01392183

|      | Name                               | Art.-Nr. |
|------|------------------------------------|----------|
| 1    | Hebel, L=93 mm                     | 01880083 |
| 1.1  | Schraube, M5x8, SW2.5              | 59904755 |
| 1.2  | Kunststoffadapter                  | 59904778 |
| 1.3  | Dekorkappe Grau                    | 59912112 |
| 2    | Abdeckkappe                        | 59912647 |
| 3    | Ringschraube, M50x1, SW45          | 59904775 |
| 4    | Kartusche, 4.8 eco                 | 59904601 |
| 4.1  | Warmwasser Begrenzer               | 59904759 |
| 5.1  | Befestigungssatz, M33x1.5          | 59912717 |
| 5.2  | Dichtungskit                       | 59912646 |
| 5.3  | PVC-Befestigungsplatte             | 59910008 |
| 6    | Auslauf Ausgelaufen                | 59912721 |
| 6.1  | Schlauchdurchführung               | 59912724 |
| 7    | Ausziehbarer Auslauf               | 59912722 |
| 7.1  | Rückschlagventil                   | 59905714 |
| 7.2  | Handbrause Platte                  | 59913878 |
| 7.3  | Luftsprudler, M22/M24 B            | 59905901 |
| 9    | Schlauch, L=1400                   | 59912720 |
| 9.2  | Dichtungsring, d 21x12x2           | 59912304 |
| 9.3  | Halterung                          | 59906600 |
| 10.1 | Dichtung, 9.5x14.4x2               | 59912551 |
| 10.2 | Anschlussrohr, M10x1, M14x1, L=230 | 59912718 |
| 11   | Griff                              | 59910370 |
| 11.1 | Oberteil, G1/2                     | 59913457 |