

AXOR Citterio C

Einhebel-Waschtischmischer 125 CoolStart mit Zugstangen-Ablaufgarnitur - Cubic cut

Oberfläche: **Stainless Steel Optic**

Artikelnummer: **49031800**



Beschreibung

Merkmale

- besteht aus: Einhebel-Waschtischmischer, Ablaufgarnitur
- ComfortZone: 125
- Ausladung: 135 mm
- Auslaufhöhe: 125 mm
- Griffvariante: Hebel
- Strahlart: Normalstrahl
- Maximale Durchflussmenge bei 3 bar: 5 l/min
- Keramikmischsystem
- Zugstangen-Ablaufgarnitur G 1 1/4
- Geräuschgruppe: I
- Durchflussklasse: O
- CoolStart - Kaltwasser in Griff-Grundstellung
- PA-IX 10190/IO

Artikeldetails

Preis exkl. MwSt.

594.00 CHF

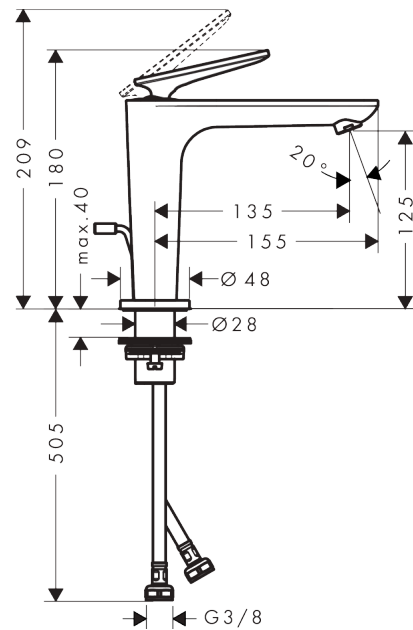
Technologie



Produktabbildung



Maßzeichnung



AXOR Citterio C
Einhebel-Waschtischmischer 125 CoolStart mit Zugstangen-Ablaufgarnitur - Cubic cut
Oberfläche: Stainless Steel Optic
Artikelnummer: 49031800

Durchflussdiagramm


AXOR Citterio C

Einhebel-Waschtismischer 125 CoolStart mit Zugstangen-Ablaufgarnitur - Cubic cut

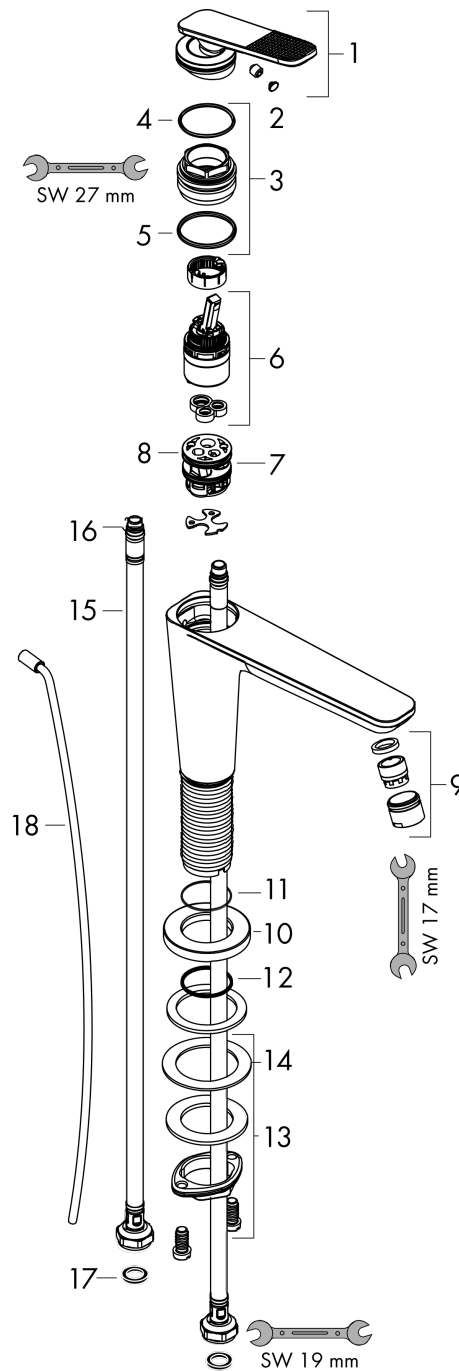
Oberfläche: **Stainless Steel Optic**

Artikelnummer: **49031800**



Explosionszeichnung

Baujahr: >06/24



AXOR Citterio C
Einhebel-Waschtischmischer 125 CoolStart mit Zugstangen-Ablaufgarnitur - Cubic cut

Oberfläche: **Stainless Steel Optic** Artikelnummer: **49031800**

Ersatzteilliste

Baujahr: >06/24

Pos.	Beschreibung	Artikelnummer	Preis	VE
1	Griff	87797800	-	1
2	Griffstopfen	93983000	8.65 CHF	1
3	Mutter	94989000	8.65 CHF	1
4	O-Ring 49x2	98412000	3.25 CHF	1
5	O-Ring 29x2	98391000	3.25 CHF	1
6	Kartusche kpl.	92900000	45.85 CHF	1
7	Adapter für Kartusche	95975000	8.65 CHF	1
8	O-Ring 23x2	98398000	3.25 CHF	1
9	Luftsprudler M18x1 (5 l/min)	95384800	58.70 CHF	1
10	Rosette	87795800	-	1
11	O-Ring 26x4	92191000	-	1
12	O-Ring 25x1,5	98146000	3.25 CHF	1
13	Schaftbefestigung kpl. (Ø 32)	13961000	23.05 CHF	1
14	Gleitring	97548000	3.25 CHF	1
15	Anschlussschlauch 600 mm M8x0,75 G3/8	96556000	23.05 CHF	1
16	O-Ring 6,6x1,6	93019000	3.25 CHF	1
17	Dichtungsset	95581000	5.40 CHF	1
18	Zugstange	96923800	43.40 CHF	1
a	Ablaufventil	51302800	139.45 CHF	1