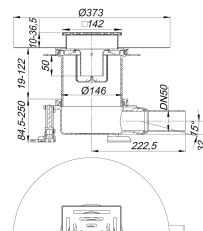


# Bodenablauf DallDrain Pure Vario, DN 50, 150 x 150 mm

Artikelnummer: 517043

GTIN: 4001636517043

Rabattgruppe: 6



## Beschreibung:

Bodenablauf DallDrain Pure Vario, DN 50, 150 x 150 mm  
nach DIN EN 1253

Bodenablauf inklusive Aufstockelement DallDrain Vario und Aufsatz DallDrain Pure mit Edelstahlrost im Kunststoffrahmen. Vorkonfektioniertes Set bestehend aus den Art. Nr. 517166 + 517241 + 517210 + 517340. Ablaufstutzen DN 50 seitlich, mit Kugelgelenk, verstellbar von 0 - 15 Grad.

### Ausführung:

- Rost aus Edelstahl, Rahmen aus Kunststoff
- Aufstockelement mit Rückstaudichtung, kürzbar 19 – 125 mm
- integrierte Estrichverankerung
- flexible, einklickbare Dichtmanschette zum sicheren Anschluss an Verbundabdichtungen gemäß DIN 18534
- komplett herausnehmbarer, zweiteiliger Geruchs- und Reinigungsverschluss, Sperrwasserhöhe 50 mm (gemäß DIN EN 1253)
- Bauschutzabdeckung
- drei schallentkoppelte Montagefüße zur Fixierung und Höheneinstellung 101-372 mm
- Aufsatz seitenverstellbar +/- 5 mm
- Aufsatzverlängerung kürzbar für Bodenbeläge 10 – 36 mm (inkl. Kleber)

### MATERIAL

Ablaufgehäuse, Ablaufstutzen und Aufstockelement Polypropylen, hochschlagfest; Rost Edelstahl 1.4301, Belastungsklasse K 3 (300 kg); Aufsatzverlängerung und Rahmen aus ABS

Vorkonfektioniertes Set, bestehend aus den Art.-Nr. 517166 + 517241 + 517210 + 517340. Aufsatz seitenverstellbar +/- 5 mm.

Kann mit Schallschutzmatte DallDrain (Art. Nr. 517326) und Montagehilfe DallDrain (Art. Nr. 517319) verwendet werden.

## Ablaufleistungen nach DIN EN 1253:

Nennweite	Produktnorm	Min. Ablaufleistung nach Norm	Anstauhöhe nach Norm	Ablaufleistung bei Anstauhöhe 10 mm	Ablaufleistung bei Anstauhöhe 20 mm	Ablaufleistung
DN 50	DIN EN 1253	0,80 l/s	20,00 mm	0,87 l/s	<b>1,04 l/s</b>	1,04 l/s

## Ersatzteile:

501110 Rost E 140,

517241 Aufstockelement

517166 Aufsatz DallDrain Pure, 150 x

517333 Haarsieb

517340 Montagefüße

517357 Geruchsverschluss

517197 Dichtmanschette