

# Übersicht

Saniquick UFT100 - CH150 WA



Bauart geprüft und überwacht  
www.tuv.com  
ID: 111343566

### Betriebsdaten

Förderstrom	0 l/s
Förderhöhe	0 m
Wellenleistung P2	
Pumpenwirkungsgrad	%
NPSH - Wert der Pumpe	
Anlagenart	Einzelbetrieb
Pumpenanzahl	1
Medium	Wasser, rein

### Pumpe

Pumpenbezeichnung	Saniquick UFT100 - CH150 WA
Lauftrad	Mehrschaufelrad
Lauftrad Ø	100 mm
Lauftraddurchgang	20 mm
Druckstutzen	G 1 1/4 AG
Saugstutzen	

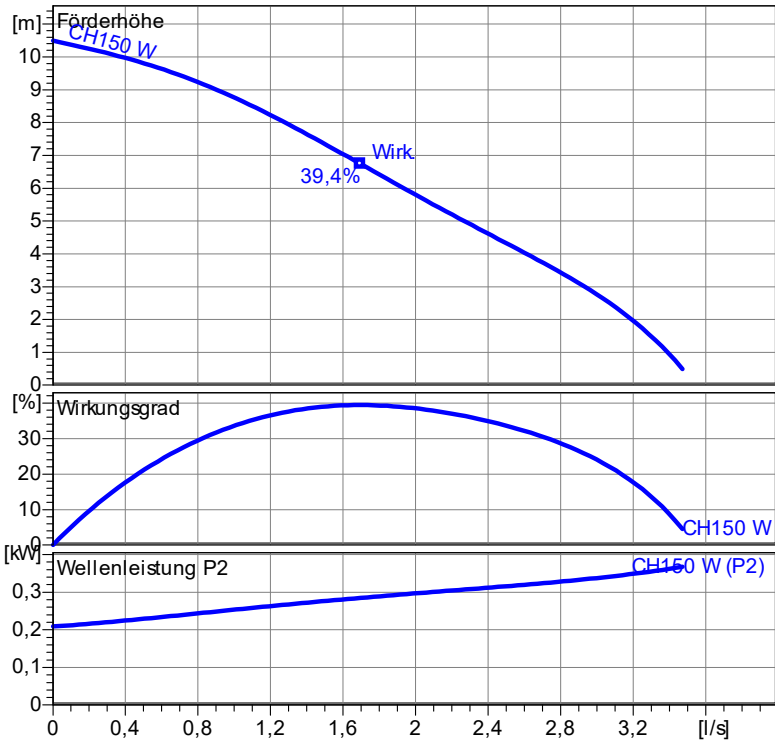
### Motordaten

Nennspannung	230 V
Frequenz	50 Hz
Nennleistung P2	0,38 kW
Nennzahl	2850 1/min
Polzahl	2
Wirkungsgrad	50 %
Nennstrom	3,5 A
Schutzart	IP 68

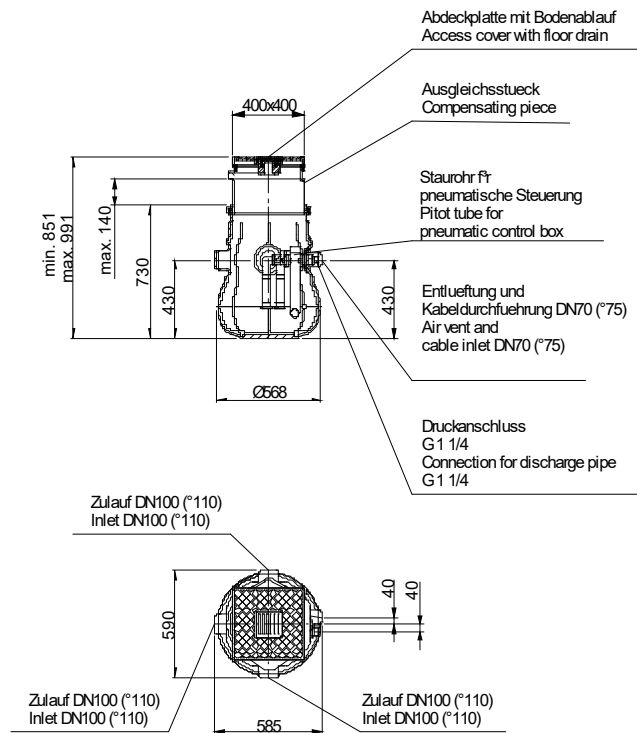
### Werkstoffe

Sammelbehälter	PE
Einbaugarnitur	Kunststoff PP-GF
Saugsieb	Kunststoff PP-GF
Lauftrad	Kunststoff PP-GF
Motorgehäuse	hochbeständiger Edelstahl
Außengehäuse	Kunststoff PP-GF
Motorwelle	hochbeständiger Edelstahl
Mechan. Verbindungsteile	Rostfreier Edelstahl
Elastomere	NBR
Gleitringdichtung (mediumseitig)	SiC / SiC
Wellendichtung (motorseitig)	NBR
Unterlager	Rillenkugellager
Oberlager	Rillenkugellager

Testnom: ISO9906 Sect. 4.4.2



Baumaße  
Maße in mm



2.0.1 - 20.01.2020 (Build 147)

Projekt:	Projektnr.:	Erstellt durch:	Seite: 1	Datum: 25.01.2024
----------	-------------	-----------------	-------------	----------------------

# Kennlinien

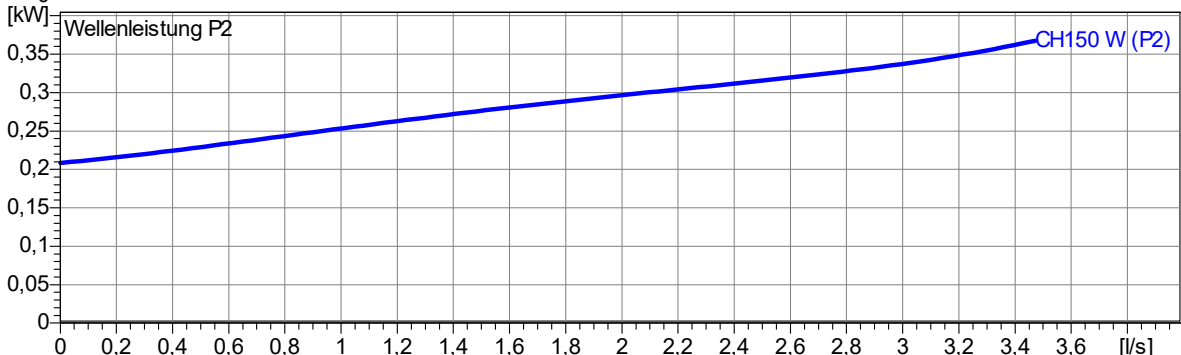
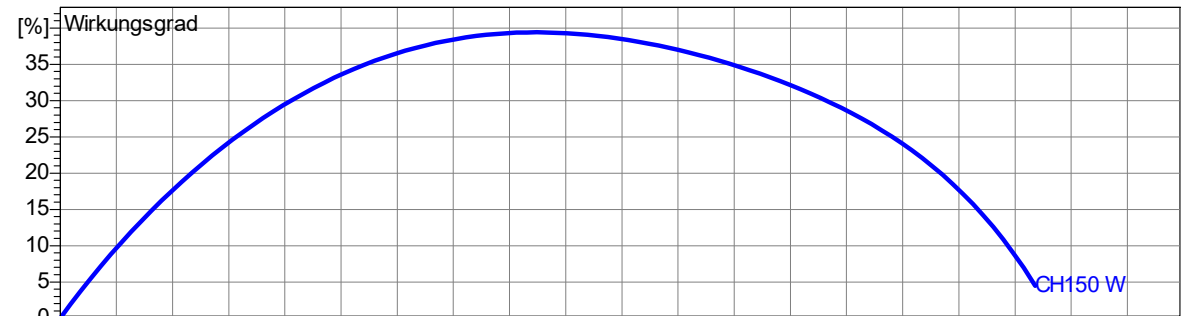
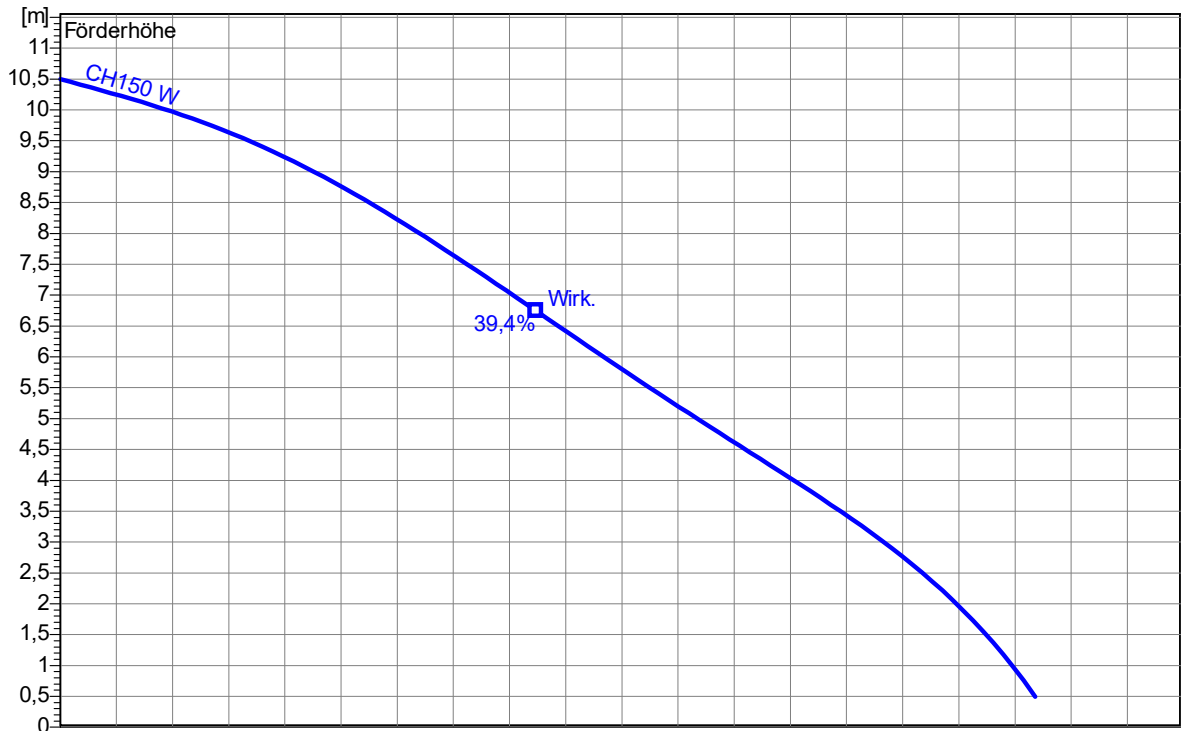
Saniquick UFT100 - CH150 WA



Lauftrad					
Lauftradtyp: Mehrschaufelrad	Lafraddurchgang $\varnothing$ : 20 mm	Max. $\varnothing$ : 100 mm	Min. $\varnothing$ : 100 mm	Gew. $\varnothing$ : 100 mm	
Betriebsdaten					
Drehzahl: <b>2850 1/min</b>	Frequenz: <b>50 Hz</b>	Betriebspunkt: <b>Q = 0 l/s</b>	<b>H = 0 m</b>	Wellenleistung P2:	Druckstutzen: <b>G 1 1/4 AG</b>

Leistungsdaten bezogen auf:  
Wasser, rein [100%]; 293K; 998,3kg/m<sup>3</sup>; 1,005mm<sup>2</sup>/s

Testnom: ISO9906 Sect. 4.4.2



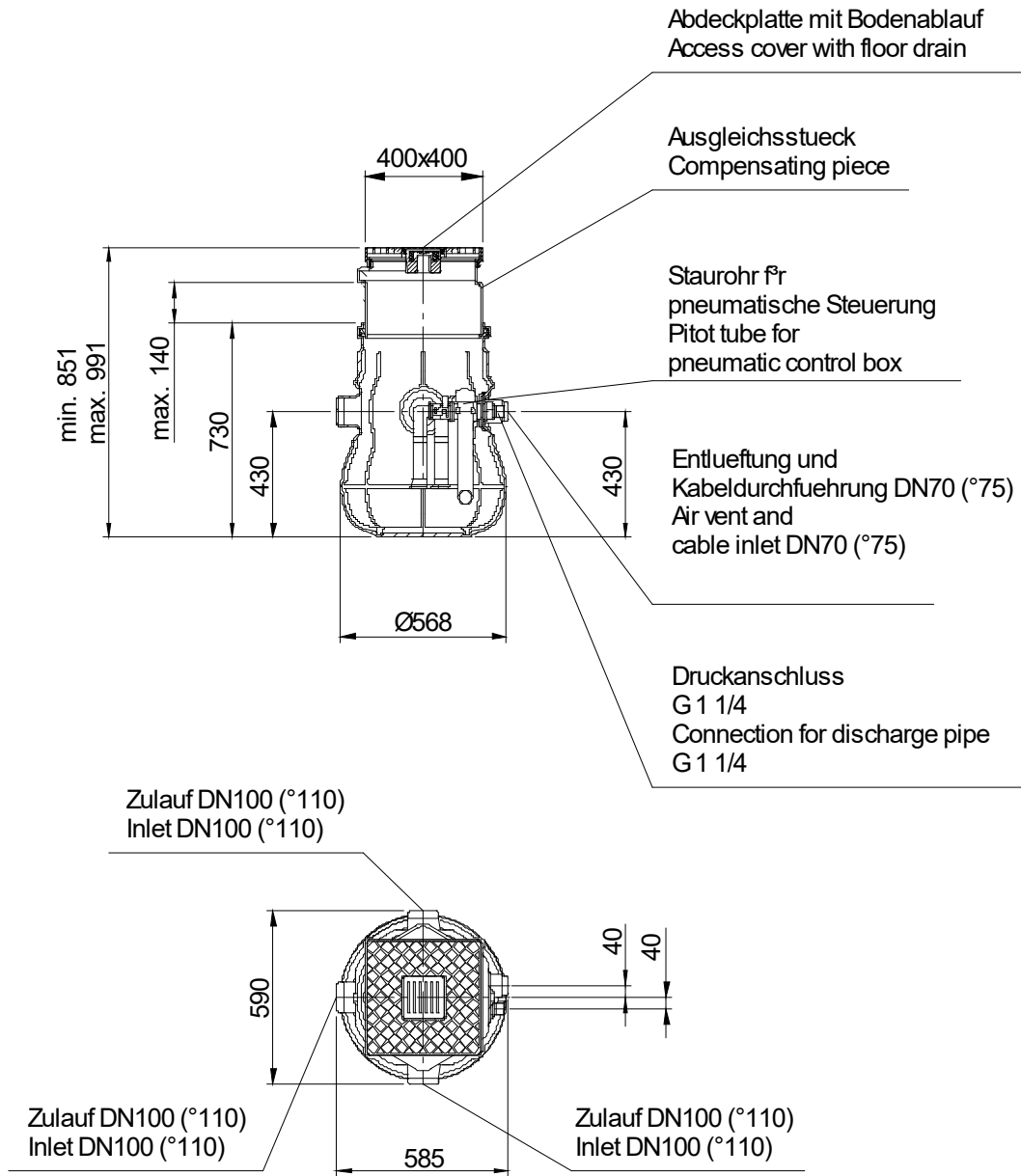
2.0.1 - 20.01.2020 (Build 147)

Projekt:	Projektnr.:	Erstellt durch:	Seite: <b>2</b>	Datum: <b>25.01.2024</b>
----------	-------------	-----------------	--------------------	-----------------------------

# Abmessungen

Saniquick UFT100 - CH150 WA

Baumaße  
Maße in mm



2.0.1 - 20.01.2020 (Build 147)

Projekt:	Projektnr.:	Erstellt durch:	Seite: 3	Datum: 25.01.2024
----------	-------------	-----------------	-------------	----------------------

# Technische Daten

Saniquick UFT100 - CH150 WA



Betriebsdaten				
Förderstrom	0 l/s	l/s	Förderhöhe	0 m
Wellenleistung P2		kW	Geodätische Höhe	0 m
Pumpenwirkungsgrad		%	NPSH - Wert der Pumpe	m
Anlagenart	Einzelbetrieb		Pumpenanzahl	1
Medium	Wasser, rein		Betriebstemperatur	293 K
Dichte	998,3	kg/m <sup>3</sup>	Kinematische Viskosität	1,005 mm <sup>2</sup> /s

Pumpe				
Pumpenbezeichnung	Saniquick UFT 100 - CH150 WA		Drehzahl	2850 1/min
Saugstutzen			Förderhöhe Max.	10,5 m
Druckstutzen	G 1 1/4 AG		Förderhöhe Min.	0,5 m
Lauftradtyp	Mehrschaufelrad		Förderstrom Max.	3,5 l/s
Lauftraddurchgang	20	mm	Max. Pumpenwirkungsgrad	39,4 %
Lauftrad Ø	100	mm	Max. erforderl. Wellenleistung P2	0,37 kW

Motor				
Motorbauart	Tauchmotor		Isolationsklasse	F
Motorbezeichnung	AM 0,75/2 W		Schutzart	IP 68
Frequenz	50	Hz	Temperaturklasse	
Nennleistung P1	0,75	kW		
Nennleistung P2	0,38	kW	Explosionsschutz	
Nennndrehzahl	2850	1/min	Wirkungsgrad 100%	50,0 %
Nennspannung	230	V 1~	Wirkungsgrad bei % Nennleistung 75%	52,0 %
Nennstrom	3,5	A	Wirkungsgrad bei % Nennleistung 50%	40,0 %
Anlaufstrom, Direkt startend	6,4	A	cos phi 100%	0,99
Anlaufstrom, Stern-Dreieck	2,	A	cos phi bei % Nennleistung 75%	0,99
Startart	Direkt		cos phi bei % Nennleistung 50%	0,93
Lastkabel	3G1		Steuerkabel	
Lastkabeltyp	H07RN-F		Steuerkabeltyp	
Kabellänge	10 m		Service Faktor	1,15
Wellenabdichtung	Gleitringdichtung (mediumseitig)		SiC / SiC	
	Wellendichtung (motorseitig)		NBR	
Lagerung	Unterlager		Rillenkugellager	
	Oberlager		Rillenkugellager	
Bemerkung	Start-/ Betriebskondensator: - µF / 16µF			



Werkstoffe / Gewicht			
Sammelbehälter	PE	Außengehäuse	Kunststoff PP-GF
Einbaugarnitur	Kunststoff PP-GF	Motorwelle	hochbeständiger Edelstahl
Saugsieb	Kunststoff PP-GF	Mechan. Verbindungsteile	Rostfreier Edelstahl
Lauftrad	Kunststoff PP-GF	Elastomere	NBR
Motorgehäuse	hochbeständiger Edelstahl		
Gewicht Aggregat	32 kg		

Projekt:	Projektnr.:	Erstellt durch:	Seite: 4	Datum: 25.01.2024
----------	-------------	-----------------	----------	-------------------

2.0.1 - 20.01.2020 (Build 147)