

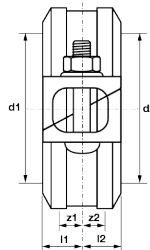
VSH Shurjoint Nutsystem starre Kupplung -E- i/i 42,4 orange

Das VSH Shurjoint Modell Z05 ist eine starre Schrägschnitt Kupplung für Rohrleitungen mit mittlerem Druck, einschließlich Feuerlösch-, Kälte-, und Heizungsleitungen, langen Geraden Strecken und Armaturenanschlüsse. Durch die schrägschnitt Konstruktion können die Kupplungsgehäuse beim Anziehen entlang der Kupplungshälften gleiten. Das Ergebnis ist eine versetzte Klemmwirkung, die für eine starre Verbindung sorgt, die dem so genannten "Schlängeln" einer langen geraden Strecke widersteht. Die Anforderungen an die Abstützung und Aufhängung entsprechen den Normen ANSI B31.1, B31.9 und NFPA 13. Mit der Entfernung von nur einer Schraube können Sie eine schnelle und einfache "swing-over" Installation vornehmen.

Das Modell Z05 ist eine starre Kupplung mit angeschrägten Passflächen zur Erreichung der Starrheit für den Einsatz in Rohrleitungssystemen mit gemäßigten Drücken. Durch das Schrägsitz Design wird dem Kupplungsgehäuse ein Gleiten entlang der Passflächen ermöglicht, während diese angezogen werden. Das Ergebnis ist eine achsversetzte Spanneinwirkung, die eine starre Verbindung gewährleistet, welche dem sogenannten Snaking, dem Schlängeln von langen, geraden Rohrverläufen widersteht. Die Halterungs- und Aufhängungsanforderungen entsprechen ANSI B31.1, B31.9 und NFPA 13. Das Lösen nur eines einfachen Bolzens ermöglicht eine schnelle und einfache swing-over Schwenkinstallation. Mit vds und FM Zulassung.

Produktanwendung:

Heizung, Kühlung, Druckluft, Sprinkler, Trockene Hauptfeuerlöschleitung, Vakuum



Nummer 10Z050012E01

Type Z05E

Produkteigenschaften

Werkstoff des Anschlusses 1	Gusseisen	Winkel des Bogens	0 Grad
Werkstoffgüte Anschluss 1	ASTM A536 65-45-12	Rohraußendurchmesser Anschluss 1	42,4 Millimeter
Oberflächenschutz Anschluss 1	lackiert	Rohraußendurchmesser Anschluss 2	42,4 Millimeter
Oberflächenbehandlung Anschluss 1	sonstige	Länge	46 Millimeter
Werkstoff des Anschlusses 2	Gusseisen	Min. Mediumtemperatur (Dauerbetrieb)	-34 Grad Celsius
Werkstoffgüte Anschluss 2	ASTM A536 65-45-12	Länge Anschluss 1	23 Millimeter
Oberflächenschutz Anschluss 2	lackiert	Max. Mediumtemperatur (Dauerbetrieb)	110 Grad Celsius
Oberflächenbehandlung Anschluss 2	sonstige	Arbeitslänge Anschluss 1	0,6 Millimeter
Form	gerade	Länge Anschluss 2	23 Millimeter
Ausführung	2-teilig	Arbeitslänge Anschluss 2	0,6 Millimeter
Reduzierend	✘	Mediumtemperatur (Dauerbetrieb)	-34 110 Grad Celsius
Exzentrisch	✘	Max. Arbeitsdruck bei 20 °C	35 Bar
Systemgebunden	✘		
Nenndurchmesser Anschluss 1	DN 32		
Anschluss 1	Rippenrille (Rippenkupplung)		
Nenndurchmesser Anschluss 2	DN 32		
Anschluss 2	Rippenrille (Rippenkupplung)		
Hauptfarbe Fitting	orange		
Material Dichtung	Ethylen-Propylen-Dien-Kautschuk (EPDM)		

Mit Stoßnocken	✘
Zugfest	✔
Gaszulassung QA	✘
KIWA-Prüfsiegel	✘
Mit Dichtungsmaterial	✘
VdS-geprüft	✔
Verschlossen	✘
Mit Verbindungsanzeige	✘
Mit Entleerungsventil	✘
Mit Entlüfter	✘
FM-Prüfung	✔
LPCB-Prüfung	✔
ULC-Qualitätskennzeichen	✔
UL-Prüfung	✔
VdS-geprüft	✔
DVGW-Siegel für Gas	✘
DVGW-Siegel für Wasser	✘
Zertifiziert nach NF 545	✘
KIWA-Prüfsiegel	✘
Gastec QA Prüfung	✘
KOMO-Prüfsiegel	✘
Gastec QA - AR 214 (H2)	✘