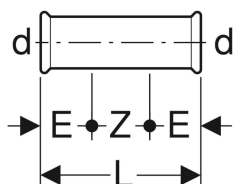
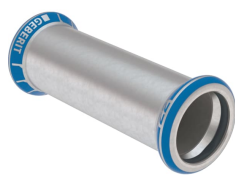


## Geberit Mapress Edelstahl Schiebemuffe (LABS-frei)



Beispielbild

### Verwendungszwecke

- Für Trinkwasser kalt und warm
- Für Kühl- und Heizungswasser ohne Frostschutzmittel
- Für Kühl- und Heizungswasser mit Frostschutzmittel
- Für Fernwärmeheizungswasser  $\leq 120\text{ °C}$
- Für Sattedampf  $\leq 120\text{ °C}$
- Für Betriebs- und Prozesswässer
- Für aufbereitete Wässer
- Für Grau- und Schwarzwasser mit pH-Wert  $> 6,0$
- Für Löschwasser (nass)
- Für Löschwasser (nass/trocken, trocken)
- Für Sprinkler (nass)
- Für Chemikalien und technische Fluide

- Für Druckluft (Reinheitsklasse Öl 0–3)
- Für Unterdruck
- Für Inertgase (z. B. Stickstoff)
- Für Industriegase (z. B. Acetylen, Schweißschutzgase)
- Für Haustechnik, Industrie und Schiffbau

### Eigenschaften

- Pressindikator
- Unverpresst undicht
- Dichtring aus CIIR schwarz

### Technische Daten

Werkstoff | CrNiMo-Stahl 1.4401 (DIN EN 10088)

Art.-Nr.	DN	d, ø	E	L	Z	VE1
82107	40	42 mm	4 cm	12 cm	4 cm	1 St.