

# Übersicht

CR253 WA



Bauart geprüft und überwacht  
www.tuv.com  
ID: 11134356

### Betriebsdaten

Förderstrom	0 l/s
Förderhöhe	0 m
Wellenleistung P2	
Pumpenwirkungsgrad	%
NPSH - Wert der Pumpe	
Anlagenart	Einzelbetrieb
Pumpenanzahl	1
Medium	Wasser, rein

### Pumpe

Pumpenbezeichnung	CR253 WA
Laufrad	Mehrschaufelrad
Laufrad Ø	290 mm
Laufreddurchgang	10 mm
Druckstutzen	G 1 1/4 IG
Saugstutzen	

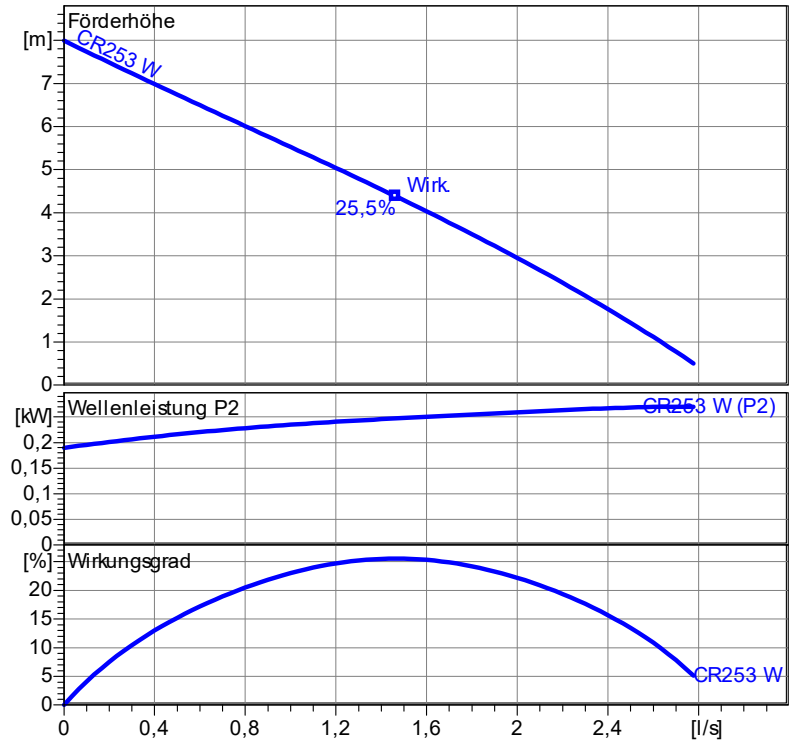
### Motordaten

Nennspannung	230 V
Frequenz	50 Hz
Nennleistung P2	0,34 kW
Nennzahl	2900 1/min
Polzahl	2
Wirkungsgrad	62 %
Nennstrom	2,1 A
Schutzart	IPX 6

### Werkstoffe

Saugsieb	Edelstahl
Pumpengehäuse	Edelstahl
Laufrad	Kunststoff PA-GF
Motorgehäuse	Edelstahl
Motorwelle	Edelstahl
Druckdeckel	Kunststoff PA-GF
Mechan. Verbindungsteile	Edelstahl
Elastomere	NBR
Wellendichtring	NBR
Unterlager	Rillenkugellager
Oberlager	Rillenkugellager

Testnom: ISO9906 Sect. 4.4.2



Nassaufstellung  
Maße in mm, Buchstaben siehe Tabelle

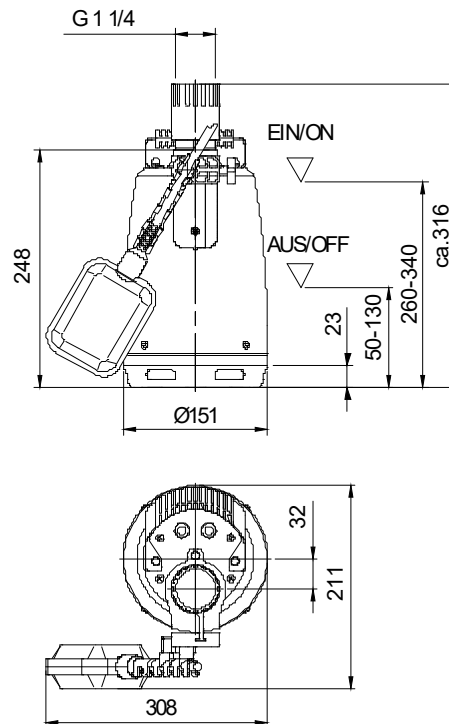


Tabelle Abmessungen (mm)

2.0.1 - 20.01.2020 (Build 147)

Projekt:	Projektnr.:	Erstellt durch:	Seite: 1	Datum: 25.01.2024
----------	-------------	-----------------	-------------	----------------------

# Kennlinien

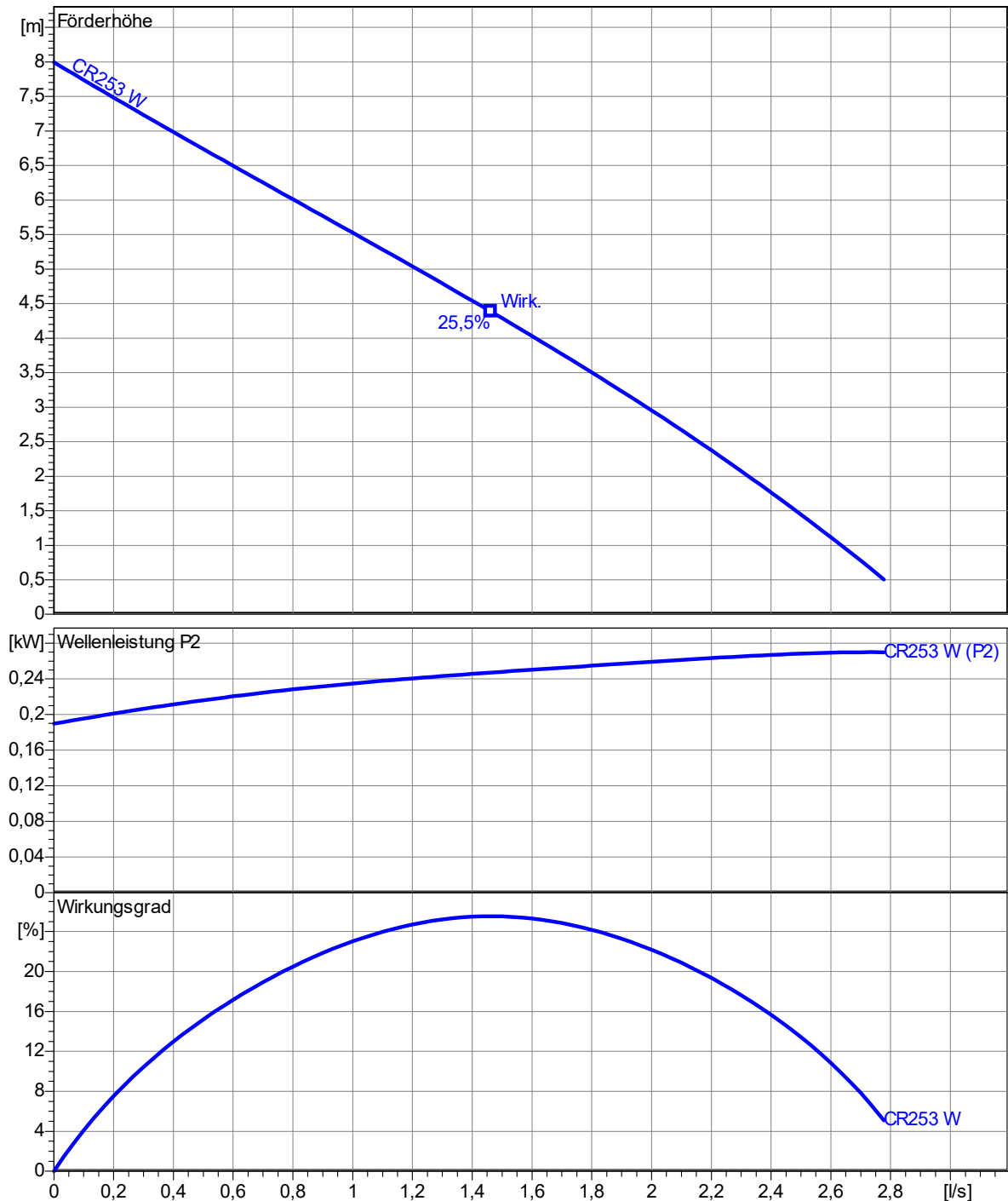
CR253 WA



Lauftrad					
Lauftradtyp: Mehrschaufelrad	Laufraddurchgang $\varnothing$ : 10 mm	Max. $\varnothing$ : 290 mm	Min. $\varnothing$ : 290 mm	Gew. $\varnothing$ : 290 mm	
Betriebsdaten					
Drehzahl: <b>2900 1/min</b>	Frequenz: <b>50 Hz</b>	Betriebspunkt: <b>Q = 0 l/s</b>	<b>H = 0 m</b>	Wellenleistung P2:	Druckstutzen: <b>G 1 1/4 IG</b>

Leistungsdaten bezogen auf:  
Wasser, rein [100%]; 293K; 998,3kg/m<sup>3</sup>; 1,005mm<sup>2</sup>/s

Testnom: ISO9906 Sect. 4.4.2



2.0.1 - 20.01.2020 (Build 147)

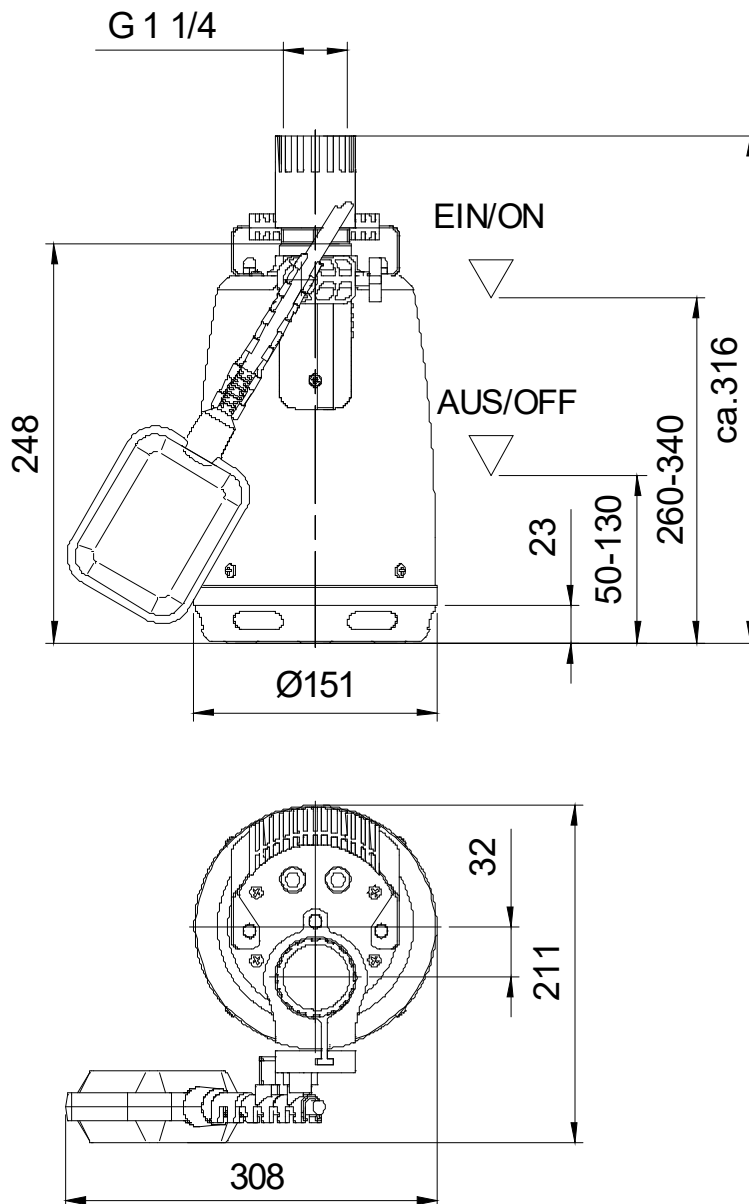
Projekt:	Projektnr.:	Erstellt durch:	Seite: <b>2</b>	Datum: <b>25.01.2024</b>
----------	-------------	-----------------	--------------------	-----------------------------

# Abmessungen

CR253 WA

Nassaufstellung

Maße in mm, Buchstaben siehe Tabelle



2.0.1 - 20.01.2020 (Build 147)

Projekt:	Projektnr.:	Erstellt durch:	Seite: 3	Datum: 25.01.2024
----------	-------------	-----------------	-------------	----------------------


# Technische Daten

CR253 WA



Betriebsdaten				
Förderstrom	0 l/s	l/s	Förderhöhe	0 m
Wellenleistung P2		kW	Geodätische Höhe	0 m
Pumpenwirkungsgrad		%	NPSH - Wert der Pumpe	m
Anlagenart	Einzelbetrieb		Pumpenanzahl	1
Medium	Wasser, rein		Betriebstemperatur	293 K
Dichte	998,3	kg/m <sup>3</sup>	Kinematische Viskosität	1,005 mm <sup>2</sup> /s

Pumpe				
Pumpenbezeichnung	CR253 WA		Drehzahl	2900 1/min
Saugstutzen			Förderhöhe	Max. 8,0 m
Druckstutzen	G 1 1/4 IG			Min. 0,5 m
Lauftradtyp	Mehrschaufelrad		Förderstrom	Max. 2,8 l/s
Lafraddurchgang	10	mm	Max. Pumpenwirkungsgrad	25,5 %
Lauftrad Ø	290	mm	Max. erforderl. Wellenleistung P2	0,27 kW

Motor				
Motorbauart	Tauchmotor		Isolationsklasse	F
Motorbezeichnung	AM 0,55/2 W		Schutzart	IPX 6
Frequenz	50	Hz	Temperaturklasse	
Nennleistung P1	0,55	kW		
Nennleistung P2	0,34	kW	Explosionsschutz	
Nenn Drehzahl	2900	1/min	Wirkungsgrad	100% 62,0 %
Nennspannung	230	V 1~	bei % Nennleistung	75% %
Nennstrom	2,1	A		50% %
Anlaufstrom, Direkt startend	12,6	A	cos phi	100% 0,99
Anlaufstrom, Stern-Dreieck	4,	A	bei % Nennleistung	75% %
Startart	Direkt			50% %
Lastkabel	3G1		Steuerkabel	
Lastkabeltyp	H07RN-F		Steuerkabeltyp	
Kabellänge	10 m		Service Faktor	1,15
Wellenabdichtung	Wellendichtring		NBR	
Lagerung	Unterlager		Rillenkugellager	
	Oberlager		Rillenkugellager	
Bemerkung				

Werkstoffe / Gewicht			
Saugsieb	Edelstahl	Druckdeckel	Kunststoff PA-GF
Pumpengehäuse	Edelstahl	Mechan. Verbindungsteile	Edelstahl
Lauftrad	Kunststoff PA-GF	Elastomere	NBR
Motorgehäuse	Edelstahl		
Motorwelle	Edelstahl		
Gewicht Aggregat	5 kg		

Projekt:	Projektnr.:	Erstellt durch:	Seite: 4	Datum: 25.01.2024
----------	-------------	-----------------	-------------	----------------------

2.0.1 - 20.01.2020 (Build 147)