

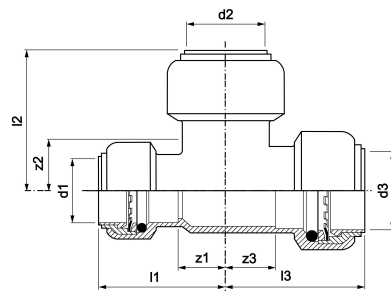
VSH Tectite Classic T-Stück reduziert i/i/i 22 x 22 x 15

VSH Tectite Classic T26 ist ein reduziertes T-Stück mit drei Steckanschlüssen. Durch den Einsatz von VSH Tectite verwenden Sie eine erstklassige Steckverbindung mit einzigartiger Technologie. VSH Tectite bietet eine Rohrleitung, die für häusliche und leicht gewerbliche Anwendungen geeignet ist.

- demontierbar
- keine Arbeiten mit offener Flamme
- schnelle Isolierung
- ausgestattet mit allen relevanten Genehmigungen

Produktanwendung:

Trinkwasser, Heizung



Nummer 4750724

Type T26

Produkteigenschaften

| | | | |
|-----------------------------------|--------------------------|--------------------------------------|---------------------|
| Werkstoff des Anschlusses 1 | Messing | Winkel | 90 Grad |
| Werkstoffgüte Anschluss 1 | CuZn33Pb1.5AlAs (CW626N) | Rohraußendurchmesser Anschluss 1 | 15 Millimeter |
| Oberflächenschutz Anschluss 1 | unbehandelt | Wanddicke Anschluss 1 | 1,2 Millimeter |
| Oberflächenbehandlung Anschluss 1 | unbehandelt | Rohraußendurchmesser Anschluss 2 | 22 Millimeter |
| Werkstoff des Anschlusses 2 | Messing | Wanddicke Anschluss 2 | 1,4 Millimeter |
| Werkstoffgüte Anschluss 2 | CuZn33Pb1.5AlAs (CW626N) | Rohraußendurchmesser Anschluss 3 | 22 Millimeter |
| Oberflächenschutz Anschluss 2 | unbehandelt | Wanddicke Anschluss 3 | 1,4 Millimeter |
| Oberflächenbehandlung Anschluss 2 | unbehandelt | Länge Anschluss 1 | 37 Millimeter |
| Werkstoff des Anschlusses 3 | Messing | Arbeitslänge Anschluss 1 | 12 Millimeter |
| Werkstoffgüte Anschluss 3 | CuZn33Pb1.5AlAs (CW626N) | Länge Anschluss 2 | 41 Millimeter |
| Oberflächenschutz Anschluss 3 | unbehandelt | Min. Mediumtemperatur (Dauerbetrieb) | -24 Grad Celsius |
| Oberflächenbehandlung Anschluss 3 | unbehandelt | Arbeitslänge Anschluss 2 | 13 Millimeter |
| Ausführung | T-Stück | Max. Mediumtemperatur (Dauerbetrieb) | 95 Grad Celsius |
| Reduzierend | ✓ | Länge Anschluss 3 | 41 Millimeter |
| Mehrteilig | ✗ | Arbeitslänge Anschluss 3 | 12 Millimeter |
| Systemgebunden | ✗ | Max. Arbeitsdruck bei 20 °C | 16 Bar |
| Nenndurchmesser Anschluss 1 | DN 20 | Mediumtemperatur (Dauerbetrieb) | -24 95 Grad Celsius |
| Anschluss 1 | Einsteck (Push-Fitting) | | |
| Nenndurchmesser Anschluss 2 | DN 15 | | |
| Anschluss 2 | Einsteck (Push-Fitting) | | |
| Nenndurchmesser Anschluss 3 | DN 20 | | |
| Anschluss 3 | Einsteck (Push-Fitting) | | |
| Druckstufe Flansch | PN 16 | | |

| | |
|-----------------------------|----------------------------------------|
| Material Dichtung | Ethylen-Propylen-Dien-Kautschuk (EPDM) |
| Hauptfarbe Fitting | Messing |
| Zugfest | ✓ |
| Gaszulassung QA | ✗ |
| Mit Dichtungsmaterial | ✗ |
| KIWA-Prüfsiegel | ✓ |
| Mit Entleerungsventil | ✗ |
| Mit Entlüfter | ✗ |
| Mit thermischer Isolierung | ✗ |
| Mit Stoßnocken | ✓ |
| VdS-geprüft | ✗ |
| Verschlossen | ✗ |
| Mit Verbindungsanzeige | ✗ |
| FM-Prüfung | ✗ |
| LPCB-Prüfung | ✗ |
| ULC-Qualitätskennzeichen | ✗ |
| UL-Prüfung | ✗ |
| DIN-CERTCO-Zertifikat | ✗ |
| VdS-geprüft | ✗ |
| Mit TÜV-Zulassung | ✗ |
| DVGW-Siegel für Gas | ✗ |
| DVGW-Siegel für Wasser | ✓ |
| KIWA-Prüfsiegel | ✓ |
| Gastec QA Prüfung | ✗ |
| KOMO-Prüfsiegel | ✗ |
| Gastec QA - AR 214 (H2) | ✗ |
| Typenzulassung nach BBR/EKS | ✗ |