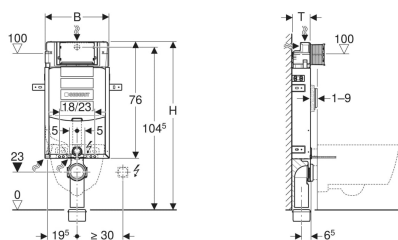


**Geberit Kombifix Element für Wand-WC, 108 cm, mit Sigma UP-Spülkasten 12 cm**



Beispielbild



**Verwendungszwecke**

- Für gemauerte Wände
- Zum Einbau in teil- oder raumhohe Vorwandinstallationen
- Für Wand-WCs mit Anschlussmaßen nach DIN EN 33:2011-11
- Für 1-Mengen-, 2-Mengen- oder Spül-Stopp-Spülung

**Eigenschaften**

- Montagerahmen pulverbeschichtet
- Montagerahmen mit vier Befestigungswinkeln
- Anschlussbogen werkzeuglos montierbar
- Befestigung Anschlussbogen werkzeuglos von vorne montierbar
- UP-Spülkästen mit Betätigung von vorne
- UP-Spülkästen kondenswassergedämmt
- Bei Werkseinstellung sofortiges Nachspülen möglich
- Montage- und Instandhaltungsarbeiten am UP-Spülkasten werkzeuglos

- Wasseranschluss hinten oder oben mittig
- Bauschutz für Serviceöffnung schützt vor Feuchtigkeit und Schmutz
- Bauschutz für Serviceöffnung abklappbar
- Mit Leerrohr für Wasserzuleitung zum Anschluss von Geberit AquaClean Dusch-WCs
- Befestigungsmöglichkeit für Elektroanschluss

**Technische Daten**

|   |                     |
|---|---------------------|
| Fließdruck                                  | 10-1000 kPa         |
| Maximale Wassertemperatur                   | 25 °C               |
| Spülmenge Werkseinstellung                  | 6 und 3 l           |
| Große Spülmenge Einstellbereich             | 4 / 4.5 / 6 / 7.5 l |
| Kleine Spülmenge Einstellbereich            | 2-4 l               |
| Berechnungsdurchfluss                       | 0.11 l/s            |
| Mindestfließdruck für Berechnungsdurchfluss | 50 kPa              |

**Lieferumfang**

- Wasseranschluss R 1/2", MF-fähig, mit integriertem Eckventil und Handrad
- Bauschutz für Serviceöffnung
- Anschlussset für WC, ø 90 mm
- Anschlussbogen aus PE-HD, ø 90 mm
- Übergangsmuffe aus PE-HD, ø 90 / 110 mm
- Füllsegment
- 2 Schutzstopfen
- Schallschutzset
- 2 Gewindestangen M12
- Befestigungsmaterial

| Art.-Nr.     | B     | H      | T     | VE1   | VE2    | VE3     | VE4     |
|--------------|-------|--------|-------|-------|--------|---------|---------|
| 110.300.00.5 | 42 cm | 108 cm | 12 cm | 1 St. | 24 St. | 120 St. | 240 St. |
| 110.358.00.5 |       |        |       |       |        |         |         |

**Zubehör**

- Geberit Kombifix Set Fußstützen
- Geberit Kombifix Set Ständer mit Fußplatte
- Geberit UP-Dose für Massivbau



- Für zukünftige Nachrüstung von elektronischen Betätigungsplatten und Geberit AquaClean WC-Kompletanlagen, Stromanschluss am Montageelement vorsehen