

Zesis S

Einhebel-Waschtischmischer 230 CoolStart für Aufsatzwaschtische mit Push-Open Ablaufgarnitur

Oberfläche: **Mattschwarz** Artikelnummer: **74732670**



Beschreibung

Merkmale

- besteht aus: Einhebel-Waschtischmischer, Ablaufgarnitur
- ComfortZone: 230
- Ausladung: 178 mm
- Auslaufhöhe: 233 mm
- Griffvariante: Hebelgriff
- Strahlart: Normalstrahl
- maximale Durchflussmenge bei 3 bar: 4 l/min
- Keramikmischsystem
- Temperaturbegrenzung einstellbar
- für Durchlauferhitzer geeignet
- Zugstangen-Ablaufgarnitur G 1¼
- Material Ablaufgarnitur: Synthetik
- Anschlussart: G ¾ Anschlussschläuche
- Anschlussgröße: DN15
- Kaltwasser in Griff-Grundstellung
- PA-IX 10317/IO

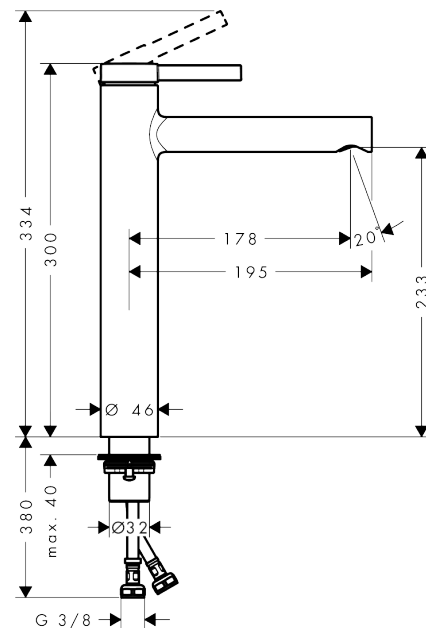
Technologie



Produktabbildung



Maßzeichnung



Zesis S

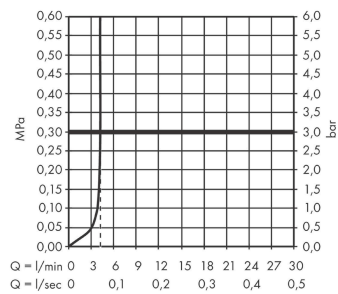
Einhebel-Waschtismischer 230 CoolStart für Aufsatzwaschtische mit Push-Open

Ablaufgarnitur

Oberfläche: **Mattschwarz** Artikelnummer: **74732670**



Durchflussdiagramm



Zesis S

Einhebel-Waschtismischer 230 CoolStart für Aufsatzwaschtische mit Push-Open

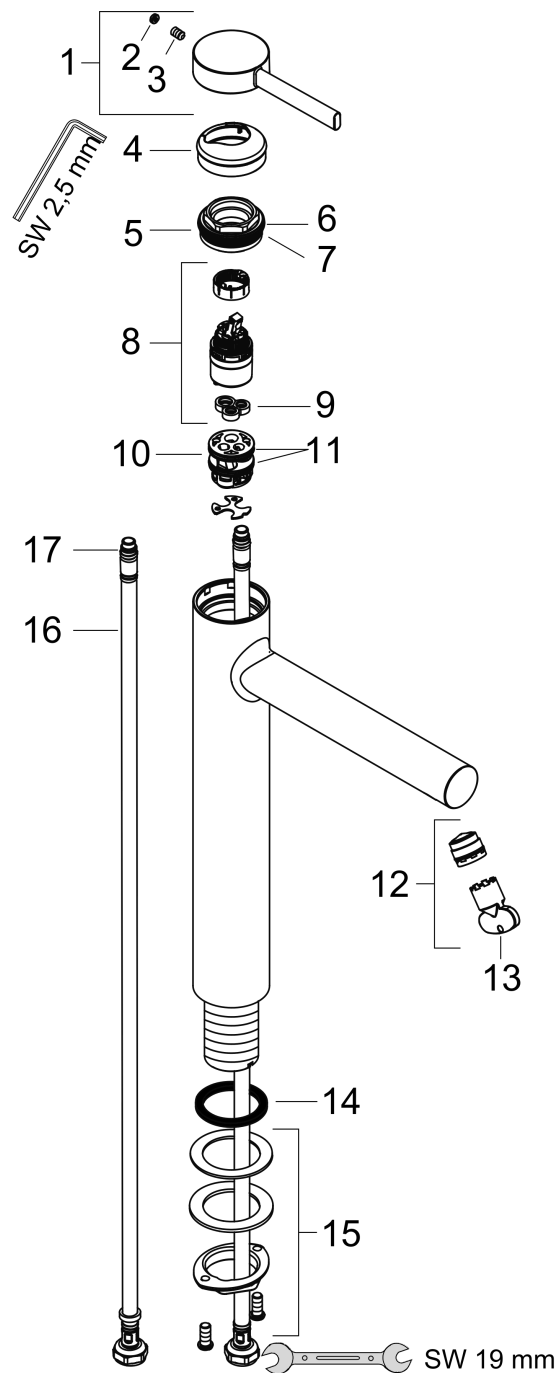
Ablaufgarnitur

Oberfläche: **Mattschwarz** Artikelnummer: **74732670**



Explosionszeichnung

Baujahr: >01/25



Zesis S

Einhebel-Waschtismischer 230 CoolStart für Aufsatzwaschtische mit Push-Open

Ablaufgarnitur

Oberfläche: **Mattschwarz** Artikelnummer: **74732670**



Ersatzteilliste

Baujahr: >01/25

Pos.	Beschreibung	Artikelnummer	PG	VE
1	Griff	87868670	5	1
2	Griffstopfen	94440610	1	1
3	Madenschraube M5x8	92851000	1	1
4	Rosette	94027670	57	1
5	Spannschraube	87870000	0	1
6	O-Ring 35x1,5	92114000	2	1
7	O-Ring 32x2	98193000	1	1
8	Kartusche kpl.	93760000	13	1
9	Dichtung	93383000	4	1
10	Adapter für Kartusche	95975000	3	1
11	O-Ring 23x2	98398000	1	1
12	Strahlregler	87869000	4	1
13	Montageschlüssel	98987000	3	1
14	Flachdichtung	98749000	2	1
15	Schaftbefestigung kpl. (Ø 32)	13961000	7	1
16	Anschlussschlauch 450 mm M8x0,75 G3/8	97206000	8	1
17	O-Ring 6,6x1,6	93019000	1	1
a	Push-Open Ablaufgarnitur	50105670	59	1